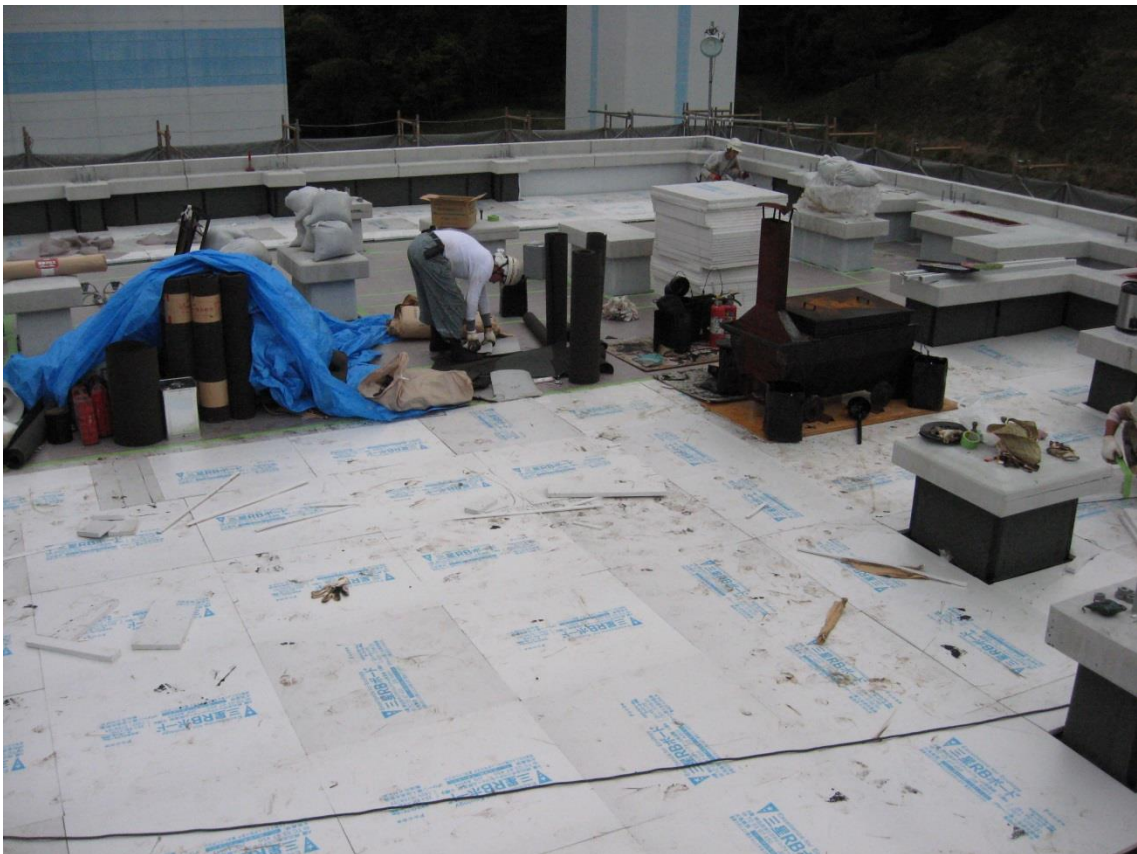


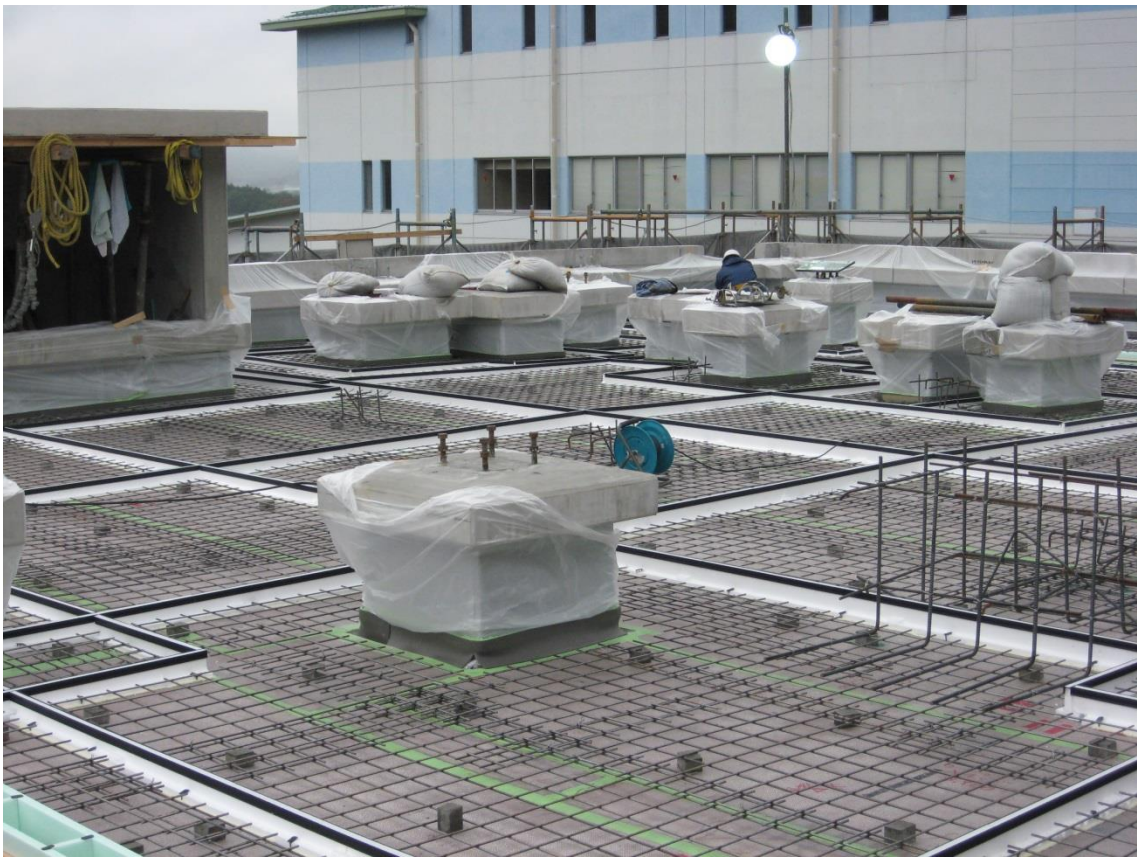
平成 25 年 10 月



最上階の機械据付基礎の型枠施工の状況です。



最上階の機械据付基礎のコンクリート打設後に、防水シートを施工している状況です。



最上階の防水押えコンクリート打設前の状況です。



既存棟から蒸気タービン棟へ熱源を送る配管ブリッジの基礎工事が始まりました。