

平成30年

# 火災・救急・救助統計



新はしご車

旧はしご車

秩父消防本部(署)

平成31年1月作成

# 火災・救急・救助統計目次

◎	火 災	
	月別火災統計	1
	市町別火災統計	2
	年別火災統計	3
	出火原因別火災発生件数	4
◎	救 急	
	年別救急出場件数	5
	月別救急出場件数	6
	市町別救急出場件数	7
	救急隊別救急出場件数	8
	覚知時間別救急出場件数	9
	覚知別救急出場件数	9
	曜日別救急出場件数	10
	市町別出場・搬送率	10
	程度別・男女別搬送人員	11
	事故種別・男女別搬送人員	11
	年齢区分・男女別搬送人員	12
	救急告示医療機関等搬送人員	12
	急病にかかる疾病分類・傷病程度別搬送人員	13
	急病にかかる疾病分類別搬送人員	13
	医療機関別・事故種別・程度別搬送人員	14～15
	依頼医療機関別転院搬送人員	16～17
◎	救 助	
	年別救助活動状況	18
	月別救助発生件数	18
	市町別救助発生件数	19
	事故発生場所別救助件数	19
◎	ドクターヘリ出場要請状況	20
◎	防災ヘリ出場状況	20

## 平成30年火災統計(広域)

月 別	火災件数								り災棟数			死傷者		焼損面積等			損害額(千円)				り災世帯数			り災者数
	建物				林 野	車 両	そ の 他	合 計	全 損	半 損	小 損	死 者	傷 者	建 物 ・ ㎡	林 野 等 ・ a	車 両 ・ 台	建 物	収 容 物	そ の 他	合 計	全 損	半 損	小 損	
	全 焼	半 焼	部 分 焼	ぼ や																				
1	1	0	0	0	1	1	3	6	2	0	1	0	0	97.38	420.14	3	6,321	150	14,148	20,619	1	0	1	3
2	1	0	0	1	0	1	2	5	2	0	1	0	0	133.85	26.10	4	921	0	387	1,308	0	0	1	2
3	0	0	1	1	0	0	0	2	0	0	0	0	0	2.90	0.10	0	0	22	0	22	0	0	0	0
4	0	0	0	1	0	0	0	1	0	0	1	0	0	0.00	0.00	0	0	0	3	3	0	0	1	2
5	1	1	1	0	0	0	0	3	4	4	1	0	1	215.62	0.00	2	8,385	533	4	8,922	2	0	4	10
6	1	0	0	0	0	0	0	1	1	0	1	0	0	67.61	0.00	0	914	8	0	922	1	0	1	1
7	1	1	0	3	0	0	1	6	5	1	7	0	3	705.23	0.00	0	31,853	3,514	305	35,672	3	2	3	14
8	0	0	0	1	0	0	0	1	0	0	1	0	0	0.10	0.00	0	5	0	0	5	0	0	0	0
9	0	0	0	0	0	0	1	1	0	0	0	0	1	0.00	0.00	0	0	0	5	5	0	0	0	0
10	2	0	0	6	0	1	0	9	4	0	2	0	2	153.29	0.00	1	38,112	6,809	20	44,941	1	0	0	2
11	0	0	0	0	0	0	0	0	0	0	0	0	0	0.00	0.00	0	0	0	0	0	0	0	0	0
12	1	0	0	2	0	2	1	6	1	0	2	1	1	29.68	0.00	2	123	108	57	288	0	0	2	4
合計	8	2	2	15	1	5	8	41	19	5	17	1	8	1,405.66	446.34	12	86,634	11,144	14,929	112,707	8	2	13	38

## 平成30年市町別火災統計

市 町 別	火 災 件 数								り災棟数			死傷者		焼 損 面 積 等			損 害 額 (千円)				り災世帯数			り災者数
	建 物				林 野	車 両	そ の 他	合 計	全 損	半 損	小 損	死 者	傷 者	建 物 ・ ㎡	林 野 等 ・ a	車 両 ・ 台	建 物	収 容 物	そ の 他	合 計	全 損	半 損	小 損	
	全 焼	半 焼	部 分 焼	ぼ や																				
秩父市	4	1	2	13	1	4	3	28	9	4	10	0	2	519.22	420.24	10	16,565	730	14,498	31,793	4	0	10	21
横瀬町	0	0	0	0	0	0	1	1	0	0	0	0	0	0.00	0.00	0	0	0	0	0	0	0	0	0
皆野町	2	0	0	1	0	0	2	5	4	0	2	0	3	153.57	26.10	1	38,095	6,809	25	44,929	1	0	1	4
長瀬町	2	0	0	0	0	0	0	2	6	0	4	0	2	648.42	0.00	0	31,727	3,274	305	35,306	1	0	1	4
小鹿野町	0	1	0	1	0	1	2	5	0	1	1	1	1	84.45	0.00	1	247	331	101	679	2	2	1	9
合 計	8	2	2	15	1	5	8	41	19	5	17	1	8	1,405.66	446.34	12	86,634	11,144	14,929	112,707	8	2	13	38

## 年別火災統計(広域)

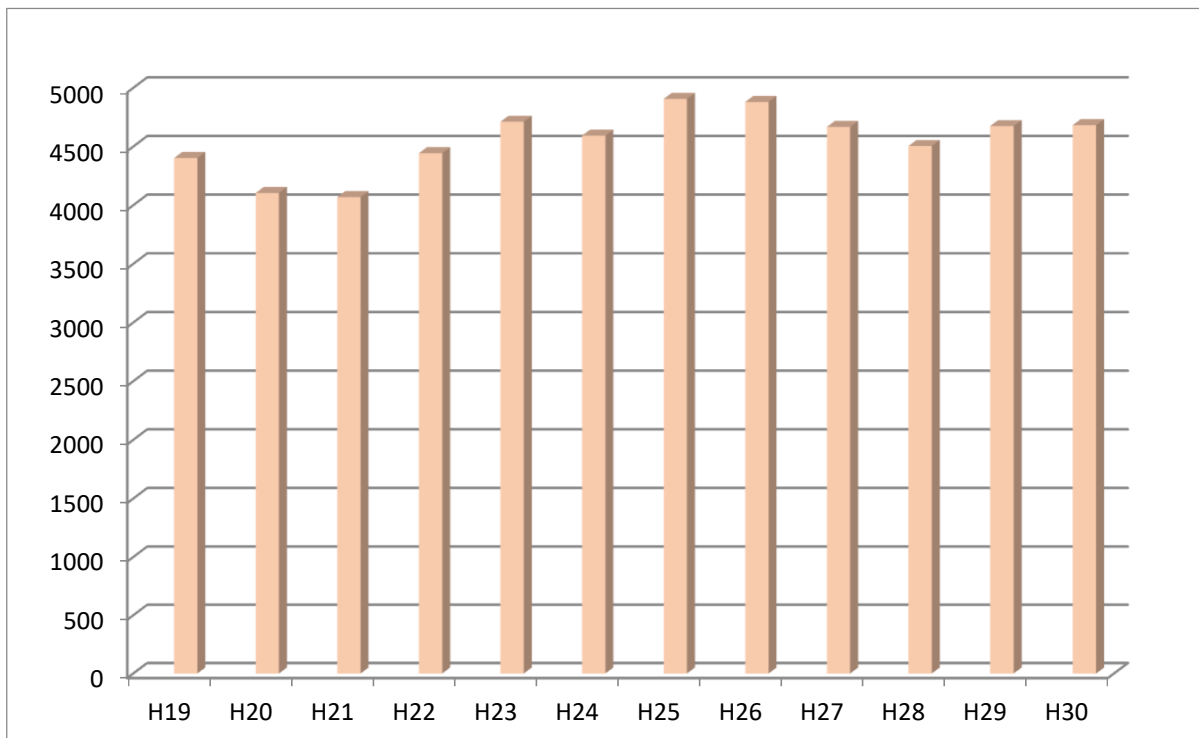
年 別	火災件数								り災棟数			死傷者		焼損面積等			損害額(千円)				り災世帯数			り 災 者 数
	建 物				林 野	車 両	そ の 他	合 計	全 損	半 損	小 損	死 者	傷 者	建 物 ・ m <sup>2</sup>	林 野 ・ a	車 両 ・ 台	建 物	収 容 物	そ の 他	合 計	全 損	半 損	小 損	
	全 焼	半 焼	部 分 焼	ぼ や																				
H17	11	4	5	8	14	4	17	63	15	4	21	2	5	1692.00	57.00	5	41,034	14,444	2,721	58,199	9	3	9	51
H18	10	0	12	7	8	7	20	64	18	1	26	6	9	1975.00	210.00	7	95,240	70,789	4,216	170,245	8	0	12	57
H19	20	3	7	14	6	4	16	70	28	6	45	7	9	3441.00	157.00	5	116,513	44,729	10,011	171,253	14	3	25	100
H20	13	3	4	11	4	3	17	55	26	4	26	2	2	1750.00	22.00	13	63,808	29,954	2,209	95,971	12	1	15	73
H21	5	3	9	5	5	4	12	43	6	4	15	3	6	948.00	45.00	8	49,115	11,171	1,283	61,569	3	3	10	42
H22	7	2	8	8	2	4	12	43	8	3	30	1	8	1276.00	7.00	7	60,491	11,654	1,667	73,812	5	0	16	62
H23	9	1	9	12	5	3	19	58	16	2	28	3	9	1285.00	371.00	6	36,807	11,679	3,311	51,797	5	2	17	59
H24	5	5	7	5	7	5	23	57	15	6	20	1	8	1215.00	257.00	8	60,216	15,407	5,060	80,683	4	3	12	51
H25	12	3	4	6	9	4	32	70	19	4	19	5	8	1715.00	146.00	10	49,902	9,240	2,437	61,579	4	1	14	59
H26	14	2	5	8	7	4	24	64	27	3	30	2	13	2945.00	230.00	6	123,762	76,717	9,117	209,596	10	1	10	54
H27	11	2	9	7	3	3	24	59	20	3	28	5	7	1531.00	26.00	7	55,473	12,511	1,671	69,655	8	1	16	47
H28	13	5	4	6	1	5	9	43	18	9	32	1	10	3959.65	68.53	7	174,409	39,744	4,114	218,267	10	4	33	87
H29	8	3	0	6	4	1	29	51	15	5	15	0	2	1317.30	538.93	3	70,330	10,240	2,447	83,017	6	3	7	34
H30	8	2	2	15	1	5	8	41	19	5	17	1	8	1405.66	446.34	12	86,634	11,144	14,929	112,707	8	2	13	38

## 平成30年 出火原因別火災発生件数

放火	11	その他	10
ストーブ	3	(その他の内訳)	
たばこ	2	炭火	
電灯・電話等の配線	2	その他の火の粉	
たき火	2	線香	
火入れ	2	乾燥機	
こんろ	2		等
放火の疑い	1		
溶接機・切断機	1	不明	4
排気管	1	合計	41

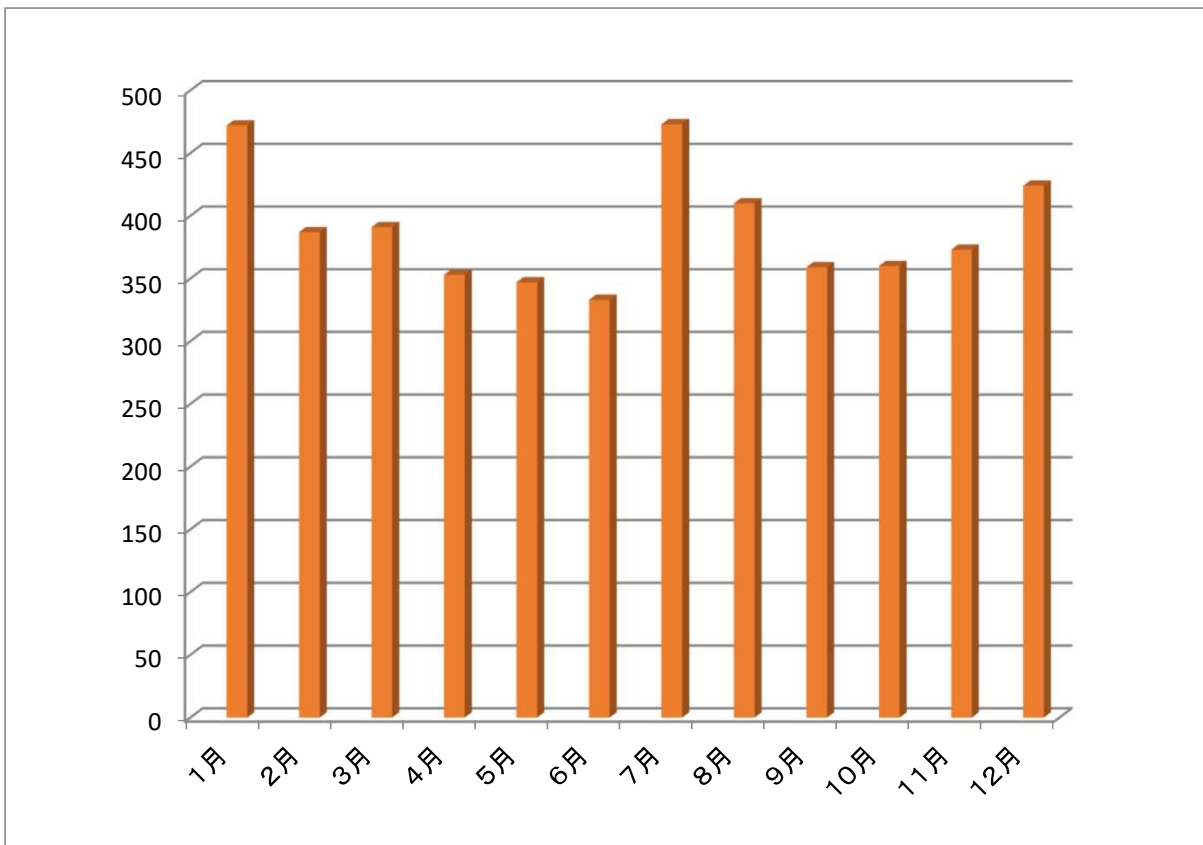
## 年 別 救 急 出 場 件 数

区分 年別	出場件数	不搬送件数	搬送人員	事 故 種 別													
				火災	自然災害	水難	交通	労働災害	運動競技	一般負傷	加害	自損行為	急病	そ の 他			
														転院搬送	医師搬送	資器材等	その他
H19	4,402	377	4,123	11		4	547	27	11	570	20	61	2,475	646	1		29
H20	4,104	291	3,877	3		9	414	30	16	580	16	61	2,339	614	2		20
H21	4,069	246	3,899	6		8	444	33	15	587	23	56	2,273	605	3	1	15
H22	4,443	291	4,249	3		4	478	47	13	615	21	74	2,493	668			27
H23	4,711	305	4,496	8		5	482	41	17	644	18	82	2,740	622	5	2	45
H24	4,593	321	4,347	7	1	4	446	40	12	615	25	76	2,639	681	3	1	43
H25	4,906	392	4,569	8		7	449	23	21	730	19	100	2,802	711			36
H26	4,880	354	4,586	11	1	14	482	48	24	691	30	74	2,855	617	2	1	30
H27	4,667	304	4,416	5		8	400	44	14	687	23	77	2,781	584	2	1	41
H28	4,504	339	4,225	6			387	44	24	673	27	42	2,650	618	6		27
H29	4,674	348	4,384	3		5	392	38	25	688	31	58	2,797	608	6		23
H30	4,682	338	4,385	7		15	363	39	25	700	16	45	2,867	589	2		14



## 月別救急出場件数

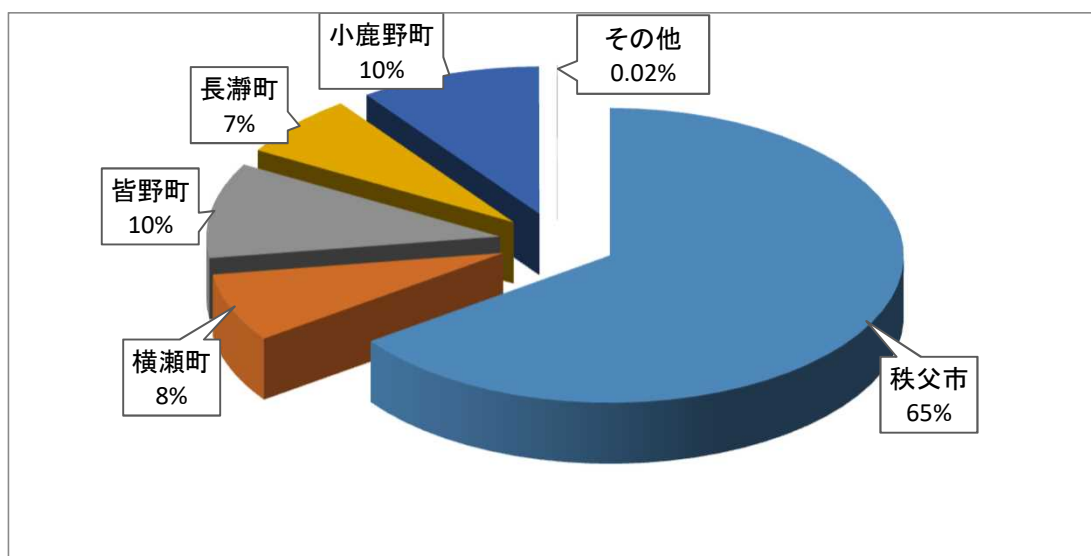
区分 月別	出場件数	不搬送件数	搬送人員	事 故 種 別													
				火 災	自然災害	水 難	交 通	労働災害	運動競技	一般負傷	加 害	自損行為	急 病	そ の 他			
														転院搬送	医師搬送	資器材等	その他
1月	472	33	442				20	2	1	74	1	3	292	77			2
2月	387	24	363				22	4		54	2		246	55			4
3月	391	28	367			1	32	4	2	42		3	241	66			
4月	353	26	334			3	36	1		59	2	7	201	42			2
5月	347	25	326				30	4	4	43	1	3	219	43			
6月	333	23	311	1			28	2	3	61	3	3	193	38			1
7月	473	30	449	2		3	34	6	1	51	2	7	301	65			1
8月	410	26	388			3	33	4	6	54	1	6	264	38			1
9月	359	32	328	1		1	35	2	4	62		3	207	43			1
10月	360	25	340	2		1	31	2	3	57	1	2	213	46	1		1
11月	373	33	345			1	40	2	1	71	1	6	217	32	1		1
12月	424	33	392	1		2	22	6		72	2	2	273	44			
計	4,682	338	4,385	7		15	363	39	25	700	16	45	2,867	589	2		14





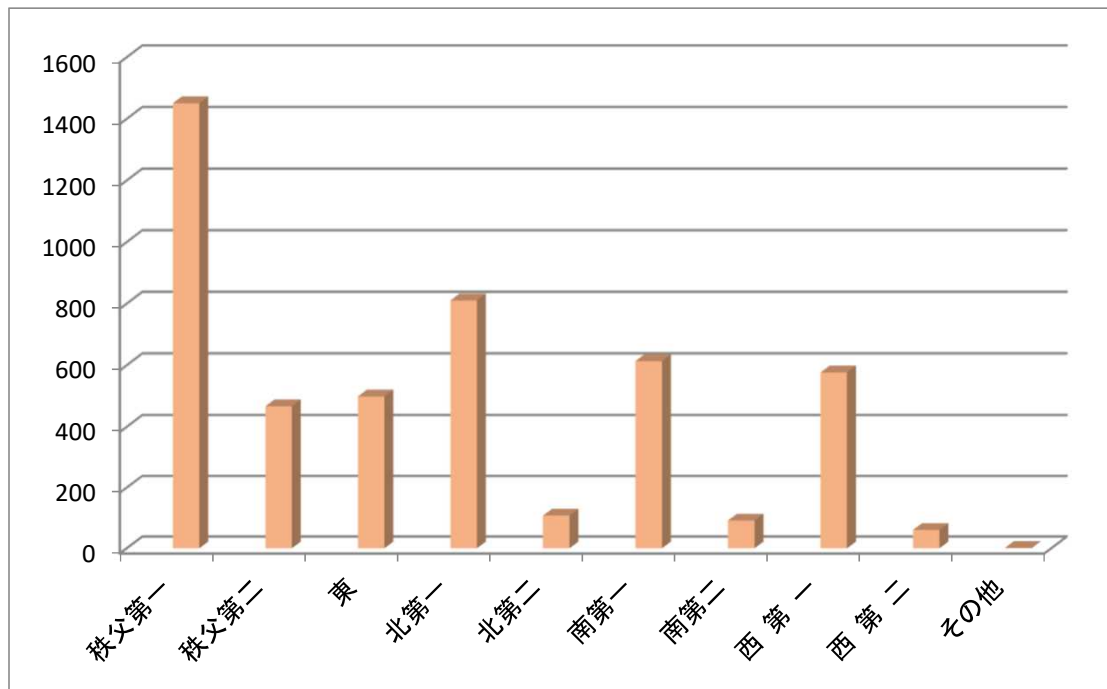
## 市町別救急出場件数

区分 市町別	出場件数	不搬送件数	搬送人員	事 故 種 別													
				火災	自然災害	水難	交通	労働災害	運動競技	一般負傷	加害	自損行為	急病	そ の 他			
														転院搬送	医師搬送	資器材等	その他
秩父市	3,050	231	2,839	2		6	219	21	19	446	12	29	1,870	420	1		5
横瀬町	352	21	337			1	37	7	1	58		5	242	1			
皆野町	490	27	468	3		1	39	5		58	1	5	268	108			2
長瀬町	320	26	303	1		5	30	3		65	2	5	196	12			1
小鹿野町	469	32	438	1		1	38	3	5	73	1	1	291	48	1		6
その他	1	1				1											
計	4,682	338	4,385	7		15	363	39	25	700	16	45	2,867	589	2		14



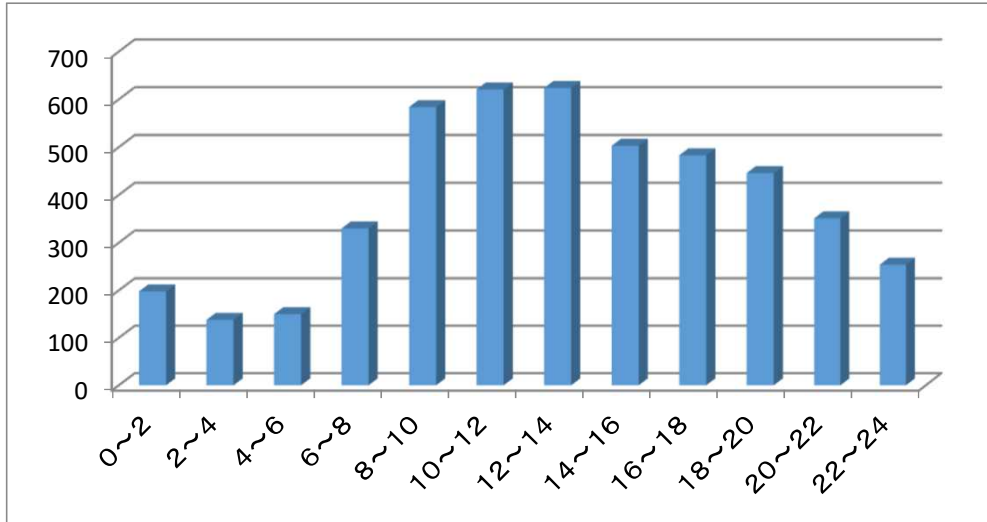
## 救急隊別救急出場件数

区分 救急隊別	出場件数	不搬送件数	搬送人員	事 故 種 別													
				火 災	自然災害	水 難	交 通	労働災害	運動競技	一般負傷	加 害	自損行為	急 病	そ の 他			
														転院搬送	医師搬送	資器材等	その他
秩父第一	1,451	114	1,345	1		1	101	3	11	189	7	10	903	222			3
秩父第二	467	38	434			4	45	8		78	1	4	259	68			
東	499	29	477				41	8	1	85	1	7	344	11			1
北第一	811	51	768	2		4	56	9		123	4	7	498	104			4
北第二	108	9	104	1			15			18		3	55	16			
南第一	614	43	578	1		4	46	4	7	88	1	8	356	99			
南第二	92	9	83			1	10	1		16			43	21			
西第一	577	39	539	1		1	40	5	5	92	2	6	375	44			6
西第二	61	4	57	1			9	1	1	11			34	4			
その他	2	2													2		
計	4,682	338	4,385	7		15	363	39	25	700	16	45	2,867	589	2		14



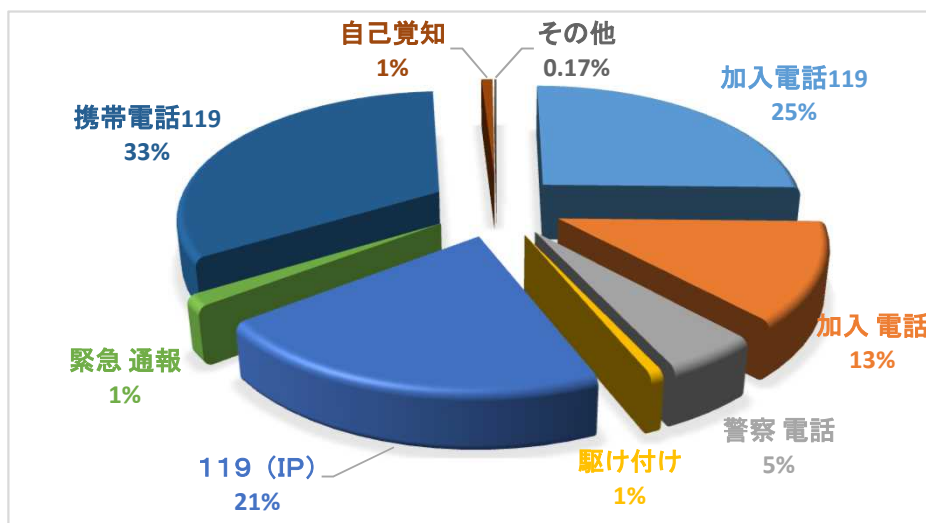
## 覚知時間別救急出場件数

時間	0~2	2~4	4~6	6~8	8~10	10~12	12~14	14~16	16~18	18~20	20~22	22~24	合計
件数	198	138	150	330	584	621	624	503	483	446	351	254	4,682



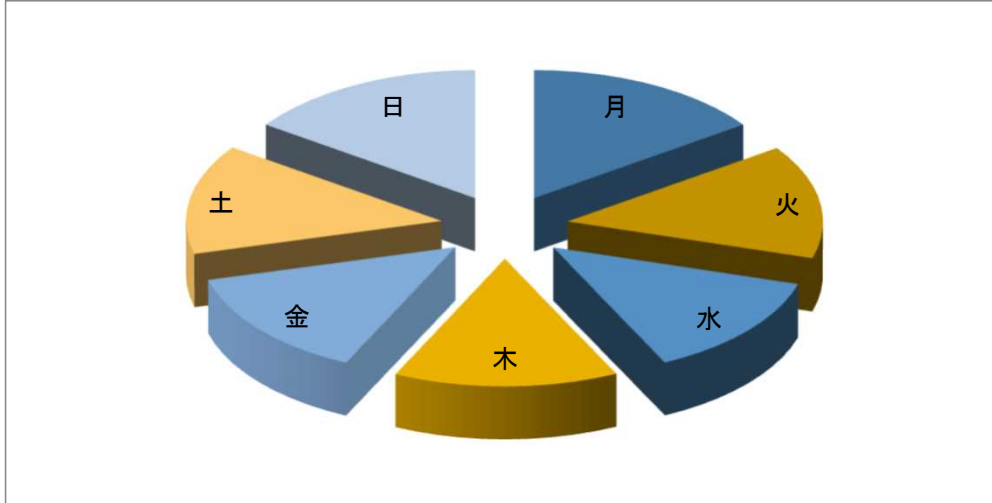
## 覚知別救急出場件数

覚知別	加入電話	加入電話	警察電話	駆け付け	119 (IP)	緊急通報	携帯電話	自己覚知	その他	合計
件数	1,186	599	229	33	985	69	1,535	38	8	4,682



### 曜日別救急出場件数

曜日	月	火	水	木	金	土	日	計
件数	715	672	618	665	648	649	715	4,682



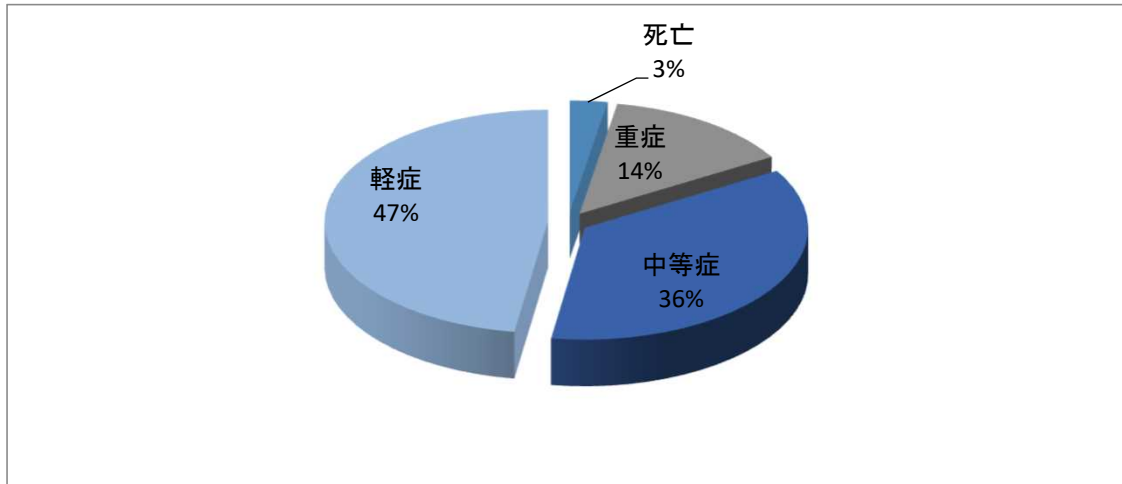
### 市町別出場・搬送率

市町別	秩父市	横瀬町	皆野町	長瀬町	小鹿野	その他	合計
出場件数	3,050	352	490	320	469	1	4,682
搬送人員	2,839	337	468	303	438		4,385
人口	62,895	8,322	9,792	7,143	11,685		99,837
出場率	21人に1件	24人に1件	20人に1件	22人に1件	25人に1件		21人に1件
搬送率	22人に1人	25人に1人	21人に1人	24人に1人	27人に1人		23人に1人

※人口基準日は平成31年1月1日現在 (率の小数点以下は四捨五入)

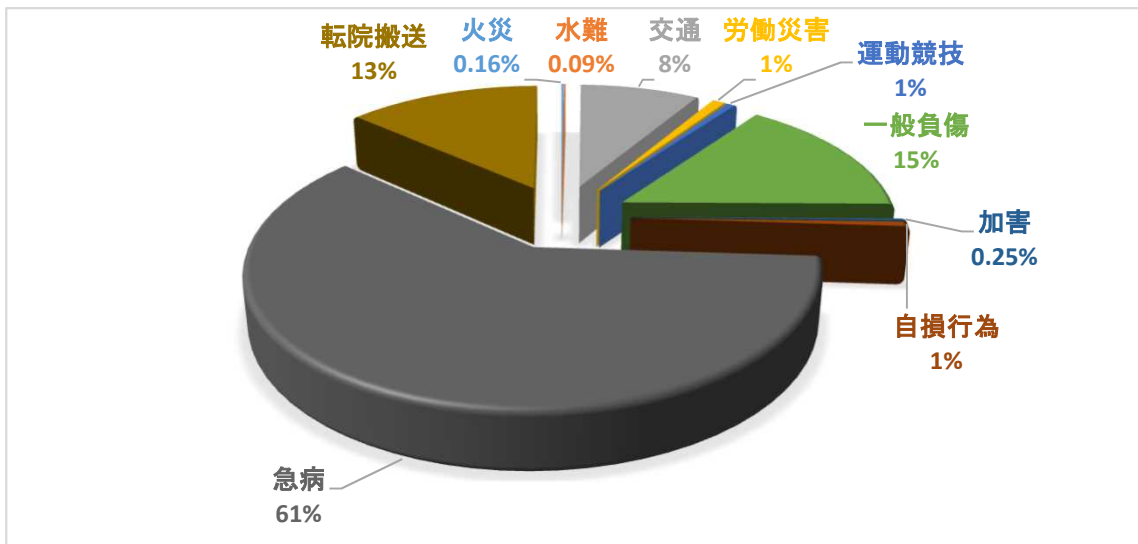
## 程 度 別 ・ 男 女 別 搬 送 人 員

区 分	死亡	重症	中等症	軽症	その他	計
人 員	119	604	1575	2087		4,385
男 女 別	男	60	315	818	1,126	2,319
	女	59	289	757	961	2,066



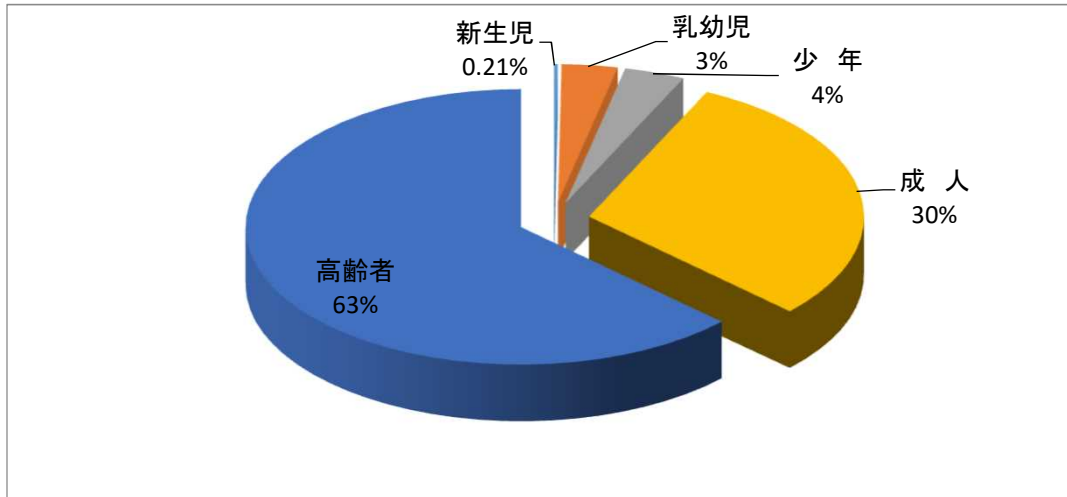
## 事 故 種 別 ・ 男 女 別 搬 送 人 員

種別	火災	水難	交通	労働災害	運動競技	一般負傷	加害	自損行為	急病	転院搬送	計
人 員	7	4	363	39	25	666	11	26	2656	588	4,385
男 女 別	男	4	208	38	22	329	6	11	1,387	310	2,319
	女	3	155	1	3	337	5	15	1,269	278	2,066



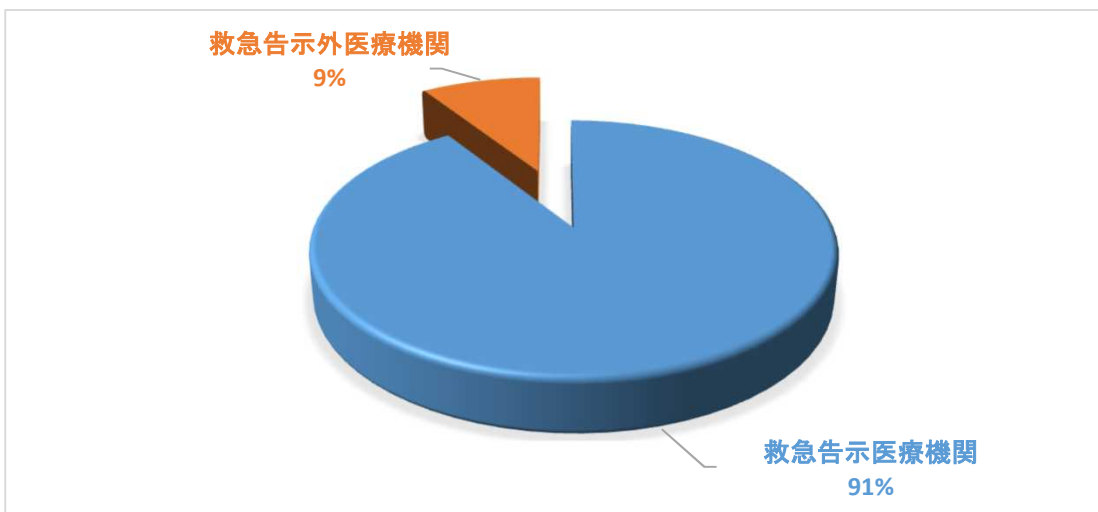
### 年 齢 区 分 ・ 男 女 別 搬 送 人 員

区 分	新生児	乳幼児	少 年	成 人	高 齢 者	計
人 員	9	144	156	1314	2762	4,385
男女別	男	94	99	808	1,317	2,319
	女	8	50	57	506	1,445



### 救 急 告 示 医 療 機 関 等 搬 送 人 員

区 分	計	内 訳			
		急病	交通	一般負傷	その他
救急告示医療機関	3,986	2,510	329	570	577
救急告示外医療機関	399	146	34	96	123
その他の場所					
計	4,385	2,656	363	666	700

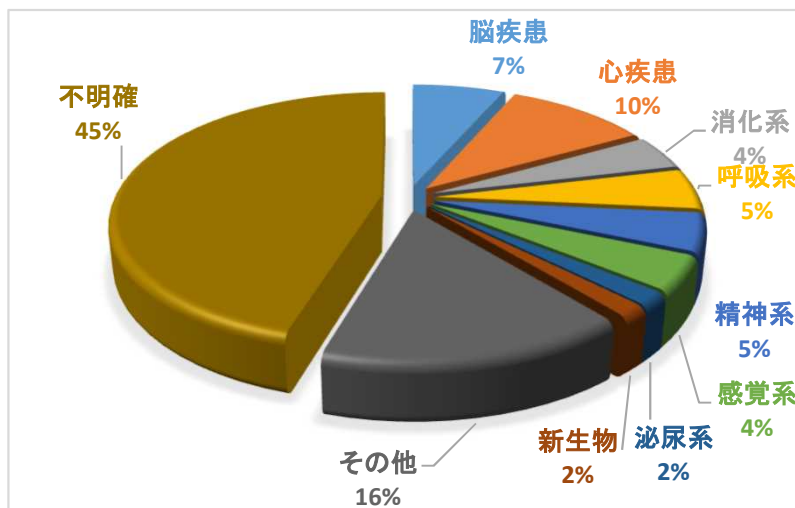


### 急病にかかる疾病分類・傷病程度別搬送人員

区分	分類 程度別	循環系		消化器系	呼吸器系	精神系	感覚系	泌尿器系	新生物	その他	不明確	計
		脳疾患	心疾患									
新生児	死亡											
	重症											
	中等											
	軽症											
	その他											
	計											
乳幼児	死亡										1	1
	重症										8	9
	中等	1									59	79
	軽症				4		6			10		
	その他											
	計	1			4		6			10	68	89
少年	死亡											
	重症											
	中等						1				5	6
	軽症			1	1	3	9			19	32	65
	その他											
	計			1	1	3	10			19	37	71
成人	死亡	1	10						1	1		13
	重症	23	9	1	1				1	8	10	53
	中等	12	12	20	6	6	13	2	3	29	62	165
	軽症	1	13	7	5	103	18	14	2	83	218	464
	その他											
	計	37	44	28	12	109	31	16	7	121	290	695
高齢者	死亡	1	86							1	1	89
	重症	61	61	8	13	1	1	2	9	32	35	223
	中等	68	54	53	83		25	15	23	101	329	751
	軽症	6	29	27	26	16	44	12	1	133	444	738
	その他											
	計	136	230	88	122	17	70	29	33	267	809	1801
計	死亡	2	96						1	2	1	102
	重症	84	70	9	14	1	1	2	10	40	46	277
	中等	81	66	73	89	6	39	17	26	130	404	931
	軽症	7	42	35	36	122	77	26	3	245	753	1346
	その他											
	計	174	274	117	139	129	117	45	40	417	1,204	2,656

### 急病にかかる疾病分類別搬送人員

区分	脳疾患	心疾患	消化系	呼吸系	精神系	感覚系	泌尿系	新生物	その他	不明確	計
人員	174	274	117	139	129	117	45	40	417	1,204	2,656



医療機関別・事故種別・程度別搬送人員

区分	種別 病院名	火災	自然災害	水難	交通	労働災害	運動競技	一般負傷	加害	自損行為	急病	その他	計	死亡	重症	中等症	軽症	その他	男性	女性
管内	公立 秩父市立病院			2	114	5	9	234	4	12	1082	93	1,555	51	111	470	923		822	733
	公立 小鹿野中央病院				14	2	1	28			105	8	158	11	14	62	71		72	86
	私的病医院 皆野病院	2		1	89	8	4	152	1	7	599	14	877	31	34	307	505		457	420
	私的病医院 秩父病院	3		1	76	7	6	108	4	2	508	28	743	24	39	230	450		397	346
	私的病医院 秩父第一病院							10			41	7	58		13	35	10		29	29
管外	国立病院 国立国際医療研究センター病院(新宿)											1	1			1				1
	国立病院 東京大学医学部附属病院											1	1			1				1
	国立病院 防衛医科大学校病院											1	1			1				1
	公立・公的病医院 深谷赤十字病院	2			10	1		16	1	2	42	28	102		44	50	8		65	37
	公立・公的病医院 ドクターヘリ(群馬)							1			8	1	10		8	1	1		4	6
	公立・公的病医院 公立藤岡総合病院				1							2	3		2	1			2	1
	公立・公的病医院 小川赤十字病院											1	1	2			1	1	1	1
	公立・公的病医院 さいたま市立病院												2	2		2				2
	公立・公的病医院 前橋赤十字病院									1		1	2	2		2				2
	公立・公的病医院 済生会前橋病院											1	1	1	1					1
	公立・公的病医院 山梨県立中央病院				1								1	1	1					1
	公立・公的病医院 東京共済病院											1	1	1		1				1
	管外 埼玉医科大学国際医療センター				5	1		3		1	35	117	162	1	68	87	6		101	61
	管外 埼玉医科大学病院					1	1				19	88	109		13	84	12		58	51
	管外 ドクターヘリ(埼玉)				13	4	1	8			42	2	70		61	7	2		46	24
	管外 関東脳神経外科病院				2				3		15	48	68		17	49	2		37	31
	管外 埼玉よりい病院								3		4	8	15		7	5	3		5	10
	管外 埼玉医科大学総合医療センター				3				1			9	13		5	7	1		9	4
	管外 埼玉成恵会病院					2		1			1	2	6			5	1		5	1
	管外 羽生総合病院(移転前)										1	4	5		1	4			3	2
管外 武蔵台病院					1						2	3		2	1			1	2	
管外 行田総合病院							1			1		2			2				2	
管外 埼玉石心会病院(移転前)										1	1	2			1	1		2		
管外 私的病医院 羽生総合病院(移転後)							1					1	1			1		1		
管外 私的病医院 河北総合病院										1		1	1		1			1		
管外 私的病医院 埼玉石心会病院(移転後)											1	1	1		1			1		
管外 私的病医院 桜ヶ丘病院										1		1	1			1			1	
管外 私的病医院 三浦病院										1		1	1		1			1		
管外 私的病医院 順天堂大学医学部付属順天堂医院										1		1	1		1			1		
管外 私的病医院 上尾中央総合病院											1	1	1		1				1	
管外 私的病医院 新久喜総合病院						1						1	1		1				1	
管外 私的病医院 TMGあさか医療センター											1	1	1		1				1	
管外 私的病医院 東京医科大学八王子医療センター											1	1	1		1				1	
管外 私的病医院 本庄記念病院											1	1	1		1				1	
管外 私的病医院 本庄総合病院					1							1	1			1			1	
管外 私的病医院 獨協医科大学埼玉医療センター											1	1	1			1			1	



医療機関別・事故種別・程度別搬送人員

区分	種別 病院名	火災	自然災害	水難	交通	労働災害	運動競技	一般負傷	加害	自損行為	急病	その他	計	死亡	重症	中等症	軽症	その他	男性	女性	
管内 救急告示以外	私的病院	本強矢整形外科病院				21	4	3	66			16	21	131		101	28	2		53	78
	私的病院	秩父中央病院									14	1	15			1	14		2	13	
	私的病院	秩父生協病院				1			1		11		13			9	4		7	6	
	私的病院	清水病院									1		1			1				1	
	私的病院	岡部医院				9	1		18			3		31		9	9	13		13	18
		松本クリニック							2			11	1	14		3	7	4		8	6
		秩父脳外科内科クリニック				1			6	1		4	1	13				13		5	8
		あらいクリニック										6		6				6		4	2
		岩田産婦人科医院										6		6		1	1	4		1	5
		井上医院										2		2				2		1	1
		加藤クリニック				2								2				2		1	1
		あいおいクリニック											1		1				1		1
		萩原医院										1		1					1		1
		眼科並木医院							1					1					1		1
		健生堂医院							1					1					1		1
		荒船医院										1		1					1		1
		酒井耳鼻咽喉科医院										1		1					1		1
		城谷医院										1		1					1		1
		水野医院										1		1					1		1
		長瀬医新クリニック										1		1	1					1	
	南須原医院										1		1					1		1	
	公立	埼玉県立循環器・呼吸器病センター							1			55	86	142		44	91	7		84	58
		埼玉県立小児医療センター										1		1			1				1
	管外 私的病院	西熊谷病院										2	1	3			2	1		1	2
		東松山病院									1	1		2				2			2
		くげづか診療所										1		1				1		1	
		ひまわり眼科										1		1				1			1
楽仙堂病院											1		1				1		1		
久喜すずのき病院											1		1		1				1		
飯能整形外科病院						1							1			1			1		
飯能老年病センター											1		1			1			1		
北深谷病院												1	1		1					1	
合計		7		4	363	39	25	666	11	26	2,656	588	4,385	119	604	1,575	2,087		2,319	2,066	

## 依頼医療機関別転院搬送人員

### 秩父市立病院(139)

管内	本強矢整形外科病院	3
	秩父病院	2
管	埼玉医科大学国際医療センター	49
	埼玉医科大学病院	30
	埼玉県立循環器・呼吸器病センター	30
	関東脳神経外科病院	5
	深谷赤十字病院	5
	埼玉よりい病院	4
	埼玉医科大学総合医療センター	3
	武蔵台病院	2
	さいたま市立病院	1
	ドクターヘリ(埼玉)	1
外	済生会前橋病院	1
	埼玉石心会病院(移転前)	1
	上尾中央総合病院	1
	本庄記念病院	1

### 秩父病院(111)

管内	秩父市立病院	31	
	本強矢整形外科病院	12	
	小鹿野中央病院	6	
	秩父第一病院	5	
	皆野病院	1	
	秩父脳外科内科クリニック	1	
管	埼玉医科大学国際医療センター	24	
	埼玉医科大学病院	12	
	埼玉県立循環器・呼吸器病センター	9	
	関東脳神経外科病院	6	
	外	深谷赤十字病院	2
		埼玉医科大学総合医療センター	1
		東京大学医学部附属病院	1

### 皆野病院(104)

管内	秩父市立病院	9
	小鹿野中央病院	2
	本強矢整形外科病院	2
	秩父第一病院	1
	秩父病院	1
管	埼玉医科大学国際医療センター	20
	関東脳神経外科病院	18
	深谷赤十字病院	13
	埼玉医科大学病院	12
	埼玉県立循環器・呼吸器病センター	12
	羽生総合病院(移転前)	4
	埼玉成恵会病院	2
	TMGあさか医療センター	1
	さいたま市立病院	1
	外	ドクターヘリ(埼玉)
国立国際医療研究センター病院(新宿)		1
埼玉よりい病院		1
埼玉医科大学総合医療センター		1
小川赤十字病院		1
獨協医科大学埼玉医療センター	1	

### 小鹿野中央病院(39)

管内	秩父市立病院	14	
	秩父病院	5	
	皆野病院	1	
管	埼玉医科大学国際医療センター	11	
	埼玉県立循環器・呼吸器病センター	3	
	関東脳神経外科病院	2	
	外	公立藤岡総合病院	1
		埼玉医科大学病院	1
		防衛医科大学校病院	1

### 秩父第一病院(30)

管内	秩父市立病院	4	
	皆野病院	4	
	本強矢整形外科病院	1	
管	埼玉医科大学国際医療センター	5	
	埼玉県立循環器・呼吸器病センター	5	
	埼玉医科大学病院	3	
	深谷赤十字病院	3	
	外	埼玉よりい病院	2
		関東脳神経外科病院	1
		前橋赤十字病院	1
		東京医科大学八王子医療センター	1

### 秩父生協病院(22)

管内	秩父市立病院	7
	皆野病院	2
	秩父病院	1
	本強矢整形外科病院	1
管	埼玉県立循環器・呼吸器病センター	7
	埼玉医科大学国際医療センター	2
	関東脳神経外科病院	1
	埼玉医科大学病院	1

### 岩田産婦人科医院(20)

管外	埼玉医科大学病院	17
	埼玉医科大学総合医療センター	2
	公立藤岡総合病院	1

### 秩父脳外科内科クリニック(13)

管外	関東脳神経外科病院	12
	埼玉県立循環器・呼吸器病センター	1

### あいおいクリニック(11)

管内	秩父病院	9
管外	関東脳神経外科病院	1
	埼玉県立循環器・呼吸器病センター	1

### 松本クリニック(10)

管内	秩父市立病院	4
	皆野病院	1
	松本クリニック(※)	1
管外	埼玉医科大学病院	4

松本クリニック(※)は転院先で検査後、松本クリニックへ転送となった

## 秩父中央病院(7)

管内	秩父中央病院(※)	1
	秩父病院	1
	本強矢整形外科病院	1
管外	埼玉医科大学国際医療センター	1
	深谷赤十字病院	1
	西熊谷病院	1
	北深谷病院	1

秩父中央病院(※)は転院先で検査後、秩父中央病院へ転送となった

## 本強矢整形外科病院(7)

管内	秩父市立病院	2
	秩父第一病院	1
管外	埼玉医科大学国際医療センター	1
	埼玉医科大学病院	1
	埼玉石心会病院(移転後)	1
	深谷赤十字病院	1

## 蓮沼医院(7)

管内	皆野病院	1
管外	埼玉県立循環器・呼吸器病センター	6

## あらいクリニック(6)

管内	秩父市立病院	4
管外	埼玉医科大学病院	2

## 健生堂医院(6)

管内	秩父市立病院	3
	秩父病院	1
管外	埼玉医科大学国際医療センター	2

## 石塚クリニック(6)

管内	秩父市立病院	1
	秩父病院	1
管外	埼玉県立循環器・呼吸器病センター	3
	深谷赤十字病院	1

## 南須原医院(6)

管内	皆野病院	2
	秩父市立病院	2
管外	埼玉よりい病院	1
	埼玉県立循環器・呼吸器病センター	1

## 原医院(4)

管内	秩父病院	1
管外	埼玉県立循環器・呼吸器病センター	2
	関東脳神経外科病院	1

## 大谷津医院(4)

管内	秩父市立病院	2
	皆野病院	1
管外	埼玉県立循環器・呼吸器病センター	1

## 長瀬医新クリニック(4)

管内	秩父市立病院	1
管外	深谷赤十字病院	2
	埼玉県立循環器・呼吸器病センター	1

## 高橋内科クリニック(3)

管内	秩父病院	2
管外	埼玉医科大学病院	1

## 本間医院(3)

管内	秩父市立病院	2
	秩父病院	1

## 岡部医院(2)

管内	秩父市立病院	1
	秩父病院	1

## 近藤医院(2)

管内	秩父市立病院	1
管外	埼玉医科大学病院	1

## 清水病院(2)

管内	秩父市立病院	1
管外	関東脳神経外科病院	1

## 鈴木内科眼科クリニック(2)

管外	埼玉医科大学病院	1
	埼玉県立循環器・呼吸器病センター	1

## あさひ診療所(1)

管内	秩父病院	1
----	------	---

## おおのはら眼科(1)

管外	埼玉医科大学総合医療センター	1
----	----------------	---

## つちはし眼科内科クリニック(1)

管外	埼玉医科大学病院	1
----	----------	---

## みなのかつクリニック(1)

管外	埼玉県立循環器・呼吸器病センター	1
----	------------------	---

## クリニック公園ばし(1)

管外	埼玉県立循環器・呼吸器病センター	1
----	------------------	---

## 井上医院(1)

管内	秩父市立病院	1
----	--------	---

## 加藤クリニック(1)

管内	秩父市立病院	1
----	--------	---

## 久喜医院(1)

管内	秩父市立病院	1
----	--------	---

## 五野上医院(1)

管内	皆野病院	1
----	------	---

## 荒松医院(1)

管外	埼玉医科大学国際医療センター	1
----	----------------	---

## 水野医院(1)

管内	秩父市立病院	1
----	--------	---

## 石塚内科胃腸科医院(1)

管内	秩父病院	1
----	------	---

## 倉林医院(1)

管外	埼玉県立循環器・呼吸器病センター	1
----	------------------	---

## 倉林外科胃腸科医院(1)

管外	ドクターヘリ(群馬)	1
----	------------	---

## 秩父市大滝国民健康保険診療所(1)

管内	本強矢整形外科病院	1
----	-----------	---

## 堤医院(道生)(1)

管外	埼玉医科大学総合医療センター	1
----	----------------	---

## 内田医院(1)

管外	埼玉医科大学国際医療センター	1
----	----------------	---

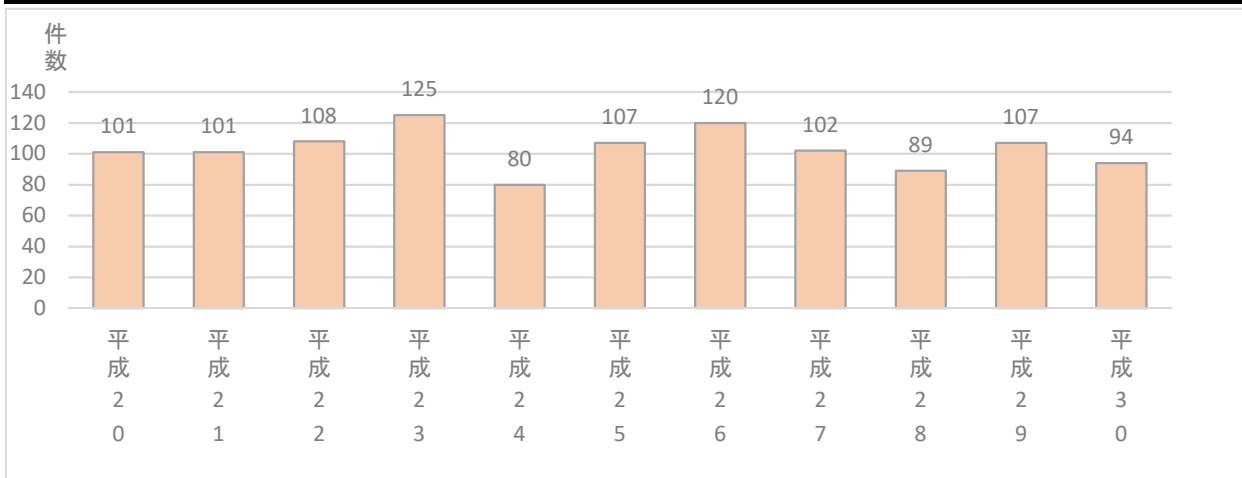
## 落合眼科医院(1)

管外	埼玉医科大学病院	1
----	----------	---

出場件数と人員で一致しない理由は、転院搬送で出場し、不搬送等があるため。

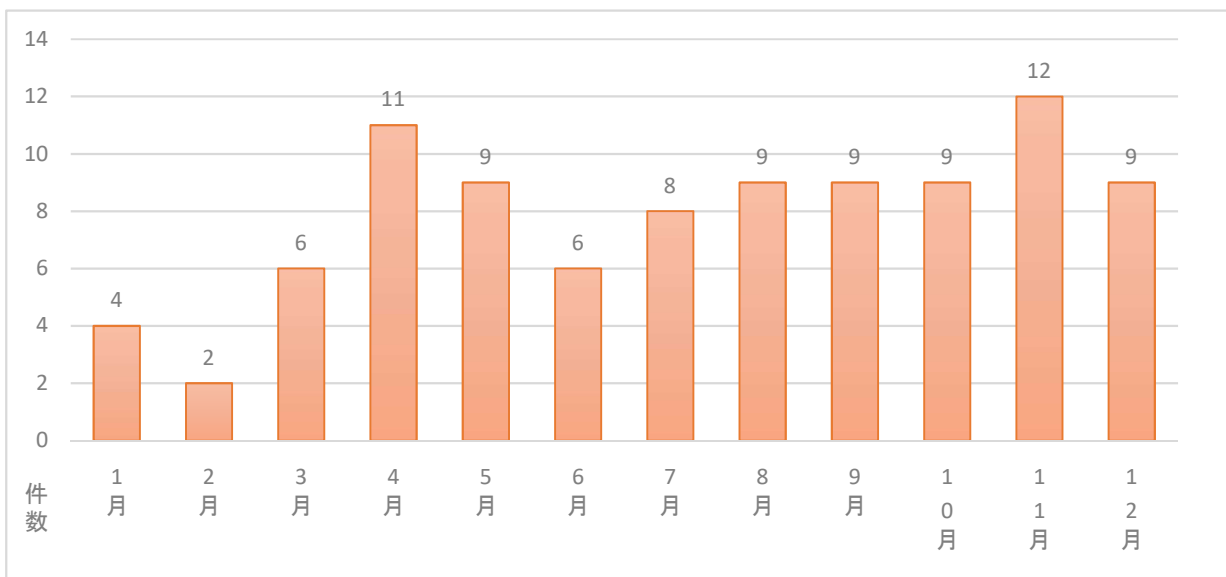
## 年 別 救 助 活 動 状 況

種別 年別	発生 件数	救助 人員	事 故 種 別									
			火 災	交通 事故	水難 事故	自然 災害	機械に よる 事故	建物等 による 事故	ガス及 び酸欠 事故	破裂 事故	その他	
											山岳	その他
平成20	101	101	5	29	7			4	4		24	28
平成21	101	69	8	26	5		3	3	6		25	25
平成22	108	68	7	32	3	1	4	3	1		30	27
平成23	125	67	7	36	6		10	1			18	47
平成24	80	57	4	18	4		5	2			23	24
平成25	107	84	2	25	7		1	4			43	25
平成26	120	96	2	33	12	6	2	2	1		37	25
平成27	102	76	4	24	8		9	5	3		27	22
平成28	89	60	3	28	1		5	7	4		23	18
平成29	107	88	2	26	6		2	15	1		36	19
平成30	94	77	1	14	14		2	5			37	21



## 月 別 救 助 発 生 件 数

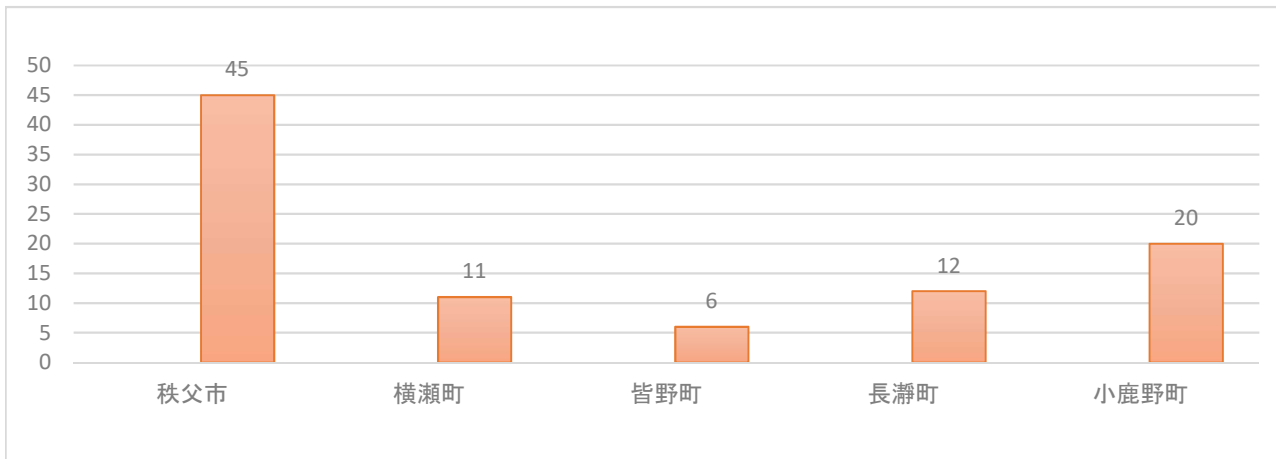
月	1月	2月	3月	4月	5月	6月	7月	8月	9月	10月	11月	12月	計
件数	4	2	6	11	9	6	8	9	9	9	12	9	94



## 市町別救助発生件数

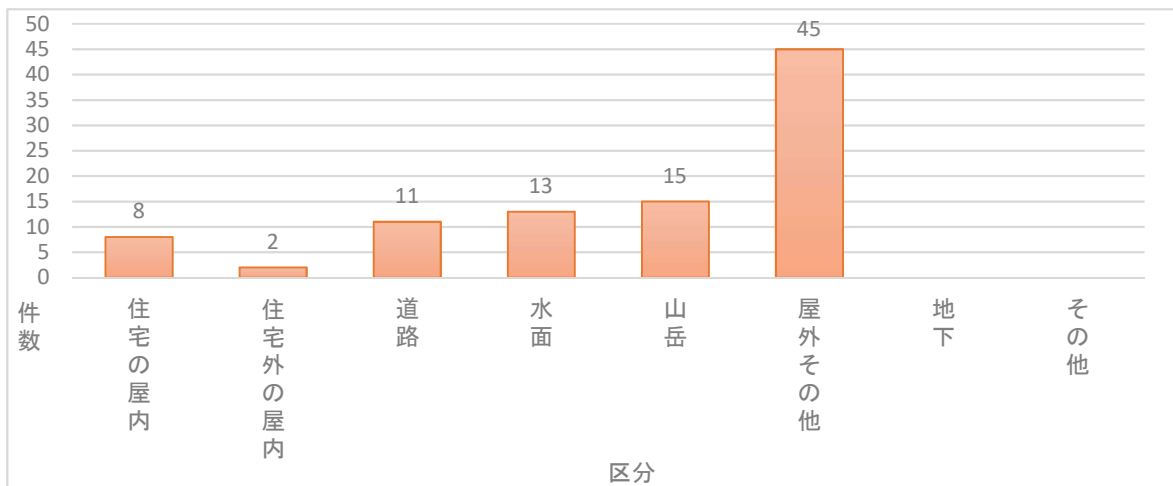
(単位:件)

区分	発生件数	救助人員	程度別					事故種別										
			死亡	重傷	中等症	軽傷	その他	火災	交通事故	水難事故	自然災害	よる事故	機械による事故	建物等による事故	びガス欠	破裂事故	その他	
秩父市	45	36	2	4	7	5	18		6	6			1	2				30
横瀬町	11	8		1	1	5	1		1	1				1				8
皆野町	6	4		2		2			2	1			1					2
長瀬町	12	12		1	3	2	6		1	5				2				4
小鹿野町	20	17	1	7	2	5	2	1	4	1								14
計	94	77	3	15	13	19	27	1	14	14			2	5	0			58



## 事故発生場所別救助件数

区分	住宅の屋内	住宅外の屋内	道路	水面	山岳	屋外その他	地下	その他	計
件数	8	2	11	13	15	45			94



※事故種別件数と発生場所は、必ずしも一致しない。

## ドクターヘリ要請状況

事故種別						
急病	交通	一般負傷	転院搬送	労働災害	火災	自損行為
83	15	23	5	8	1	2
運動競技	その他	計				
1		138				

事故発生場所						
秩父市	小鹿野町	皆野町	長瀬町	横瀬町	管外	計
83	21	13	8	13		138

使用ヘリポート						
秩父防災基地	聖地公園	取方イベント広場	影森河川敷	金崎ヘリポート	秩父病院	小鹿野中
2	41	15	12	16	10	
両神HP	三峰HP	自治セミナーハウス	滝沢園地	その他	計	
7	2	4	2	0	111	

搬送先				
埼玉医科大学 国際医療センター	埼玉医科大学 総合医療センター	深谷赤十字病院	埼玉医科大学病院 (毛呂山)	
52	19	6	1	
埼玉石心会病院	前橋赤十字病院	秩父病院	救急車で搬送 (ヘリ搬送なし)	計
1	1	1	30	111

## 防災ヘリ要請状況

事故種別				
火災	救急	救助	その他	計
5		13	1	19

事故発生場所						
秩父市	皆野町	長瀬町	横瀬町	小鹿野町	その他	計
8	1	3	2	5		19

使用ヘリポート						
聖地公園HP	影森河川敷	秩父病院HP	取方HP	使用なし(活動有)	その他	計
2	8		4	5		19