

平成 28 年

# 救急・救助統計



秩父消防本部(署)

平成 29 年 1 月作成

## 救急・救助統計目次

### ◎ 救 急

年別救急出場件数	1
月別救急出場件数	2
市町別救急出場件数	3
救急隊別救急出場件数	4
覚知時間別救急出場件数	5
覚知別救急出場件数	5
曜日別救急出場件数	6
市町別出場・搬送率	6
程度別・男女別搬送人員	7
事故種別・男女別搬送人員	7
年齢区分・男女別搬送人員	8
救急告示医療機関等搬送人員	8
急病にかかる疾病分類・傷病程度別搬送人員	9
急病にかかる疾病分類別搬送人員	9
医療機関別・事故種別・程度別搬送人員	10～11
依頼医療機関別転院搬送人員	12～13

### ◎ 救 助

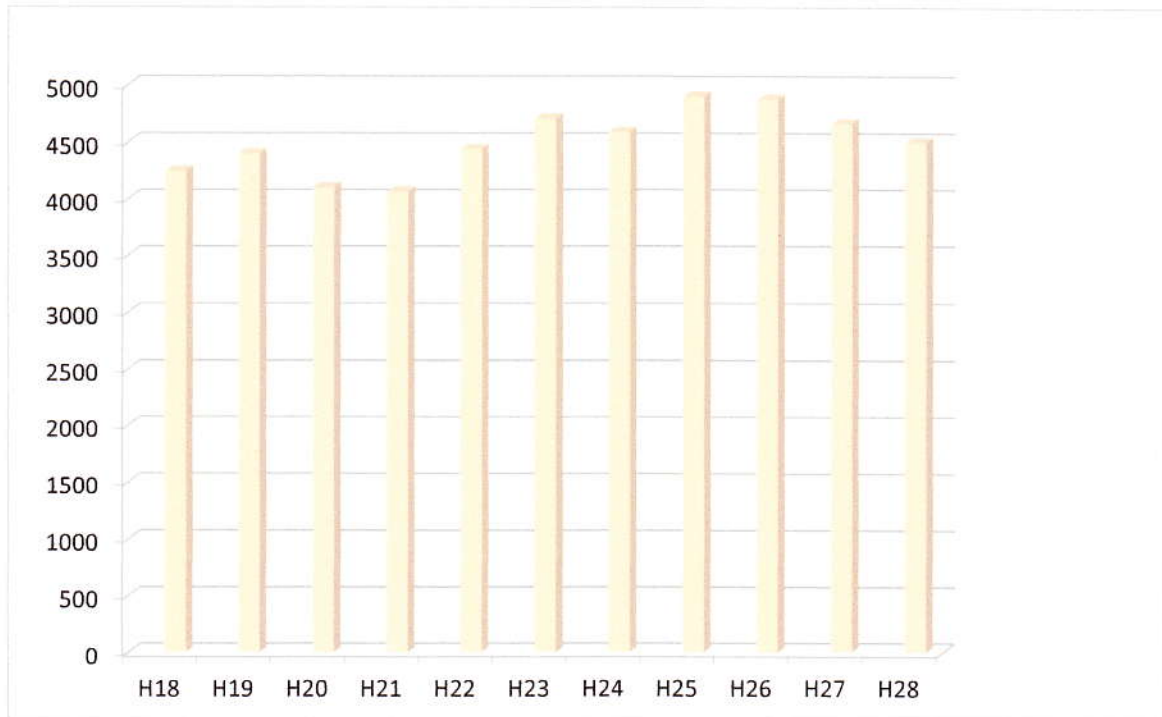
年別救助活動状況	14
月別救助発生件数	14
市町別救助発生件数	15
事故発生場所別救助件数	15

◎ ドクターヘリ出場要請状況

◎ 防災ヘリ出場状況

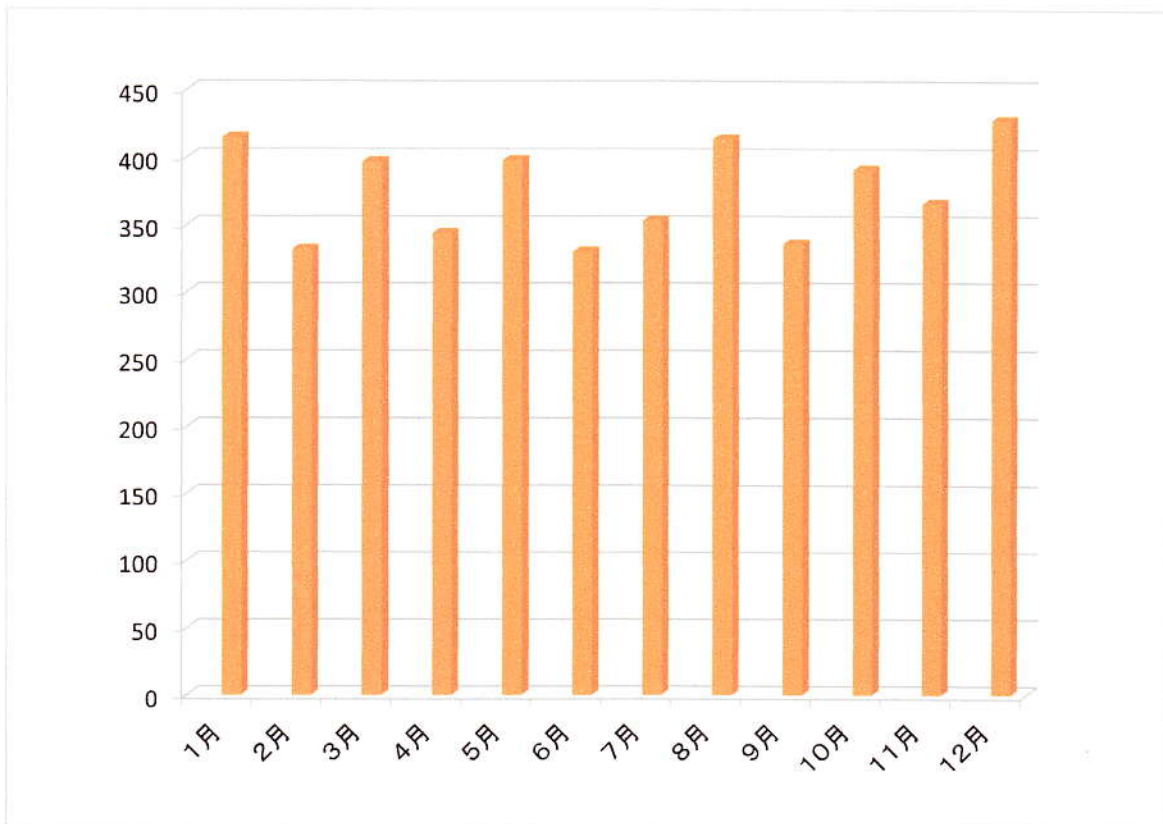
## 年 別 救 急 出 場 件 数

区分 年別	出場件数	不搬送件数	搬送人員	事 故 種 別													
				火災	自然災害	水難	交通	労働災害	運動競技	一般負傷	加害	自損行為	急病	そ の 他			
														転院搬送	医師搬送	資器材等	その他
H18	4,247	299	4,043	13		3	510	30	18	551	29	63	2,356	645	3		26
H19	4,402	377	4,123	11		4	547	27	11	570	20	61	2,475	646	1		29
H20	4,104	291	3,877	3		9	414	30	16	580	16	61	2,339	614	2		20
H21	4,069	246	3,899	6		8	444	33	15	587	23	56	2,273	605	3	1	15
H22	4,443	291	4,249	3		4	478	47	13	615	21	74	2,493	668			27
H23	4,711	305	4,496	8		5	482	41	17	644	18	82	2,740	622	5	2	45
H24	4,593	321	4,347	7	1	4	446	40	12	615	25	76	2,639	681	3	1	43
H25	4,906	392	4,569	8		7	449	23	21	730	19	100	2,802	711			36
H26	4,880	354	4,586	11	1	14	482	48	24	691	30	74	2,855	617	2	1	30
H27	4,667	304	4,416	5		8	400	44	14	687	23	77	2,781	584	2	1	41
H28	4,504	339	4,225	6			387	44	24	673	27	42	2,650	618	6		27



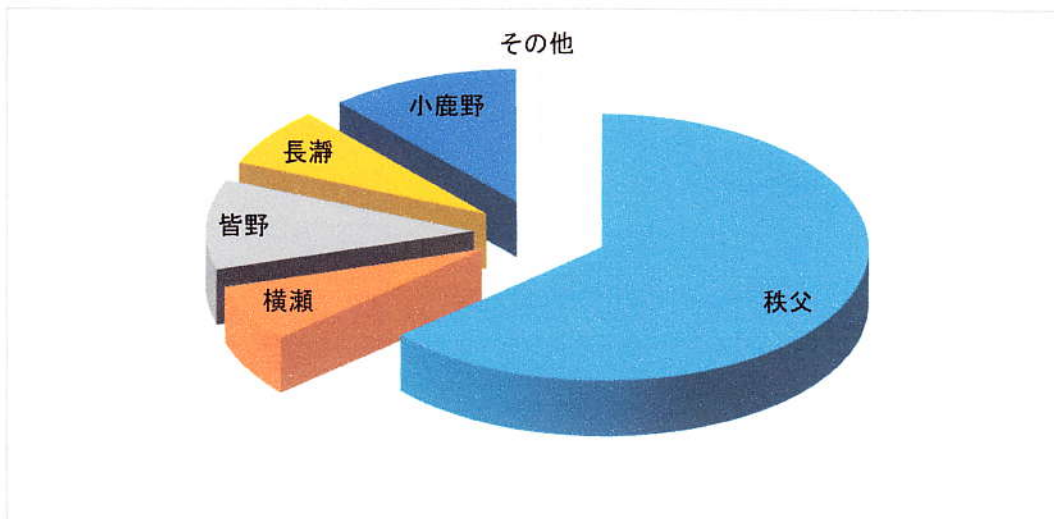
### 月別救急出場件数

区分 月別	出場件数	不搬送件数	搬送人員	事 故 種 別													
				火 災	自然 災害	水 難	交 通	労 働 災 害	運 動 競 技	一 般 負 傷	加 害	自 損 行 為	急 病	そ の 他			
														転 院 搬 送	医 師 搬 送	資 器 材 等	そ の 他
1月	415	35	385	1			25	2	2	57		4	262	58	1		3
2月	332	28	304	1			18	3	3	35	3	2	219	47			1
3月	397	24	378				31	7		59	1	5	237	57			
4月	344	25	320	2			29	2	3	54	2	2	197	49			4
5月	398	24	388	1			48	3	2	52	4	3	223	57	3		2
6月	330	23	311				30	4	2	53		3	200	37			1
7月	353	31	322				33	4	2	62		3	198	45	2		4
8月	414	25	395	1			30	5	5	65	4	1	248	52			3
9月	336	23	317				35	6	2	47	2	3	188	52			1
10月	391	27	376				52	2	3	52	4	4	216	54			4
11月	366	32	336				26	2		57	4	3	216	58			
12月	428	42	393				30	4		80	3	9	246	52			4
計	4,504	339	4,225	6			387	44	24	673	27	42	2,650	618	6		27



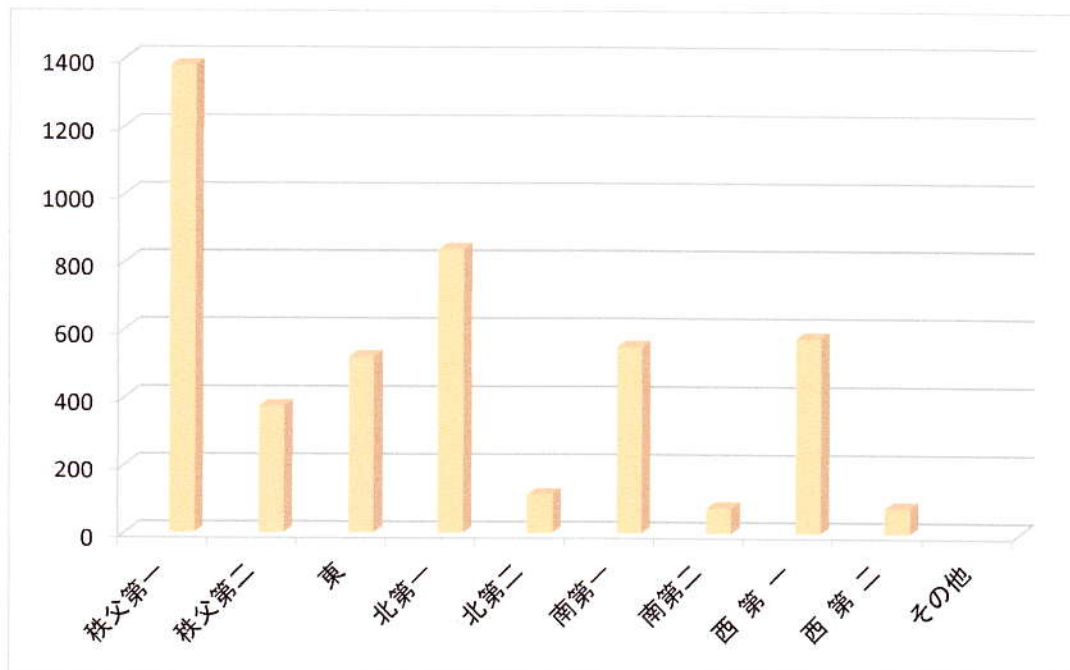
## 市町別救急出場件数

区分 市町別	出場件数	不搬送件数	搬送人員	事故種別													
				火災	自然災害	水難	交通	労働災害	運動競技	一般負傷	加害	自損行為	急病	その他			
														転院搬送	医師搬送	資器材等	その他
秩父市	2,821	217	2,645	5			241	24	9	447	21	30	1,616	410	3		15
横瀬町	340	28	322				39	5	1	53		5	230	6			1
皆野町	525	24	503				39	4	4	61	2	2	271	135	1		6
長瀬町	311	20	294				32	3	2	49		1	214	8			2
小鹿野町	503	49	458	1			34	8	8	62	4	3	319	59	2		3
その他	4	1	3				2			1		1					
計	4,504	339	4,225	6			387	44	24	673	27	42	2,650	618	6		27



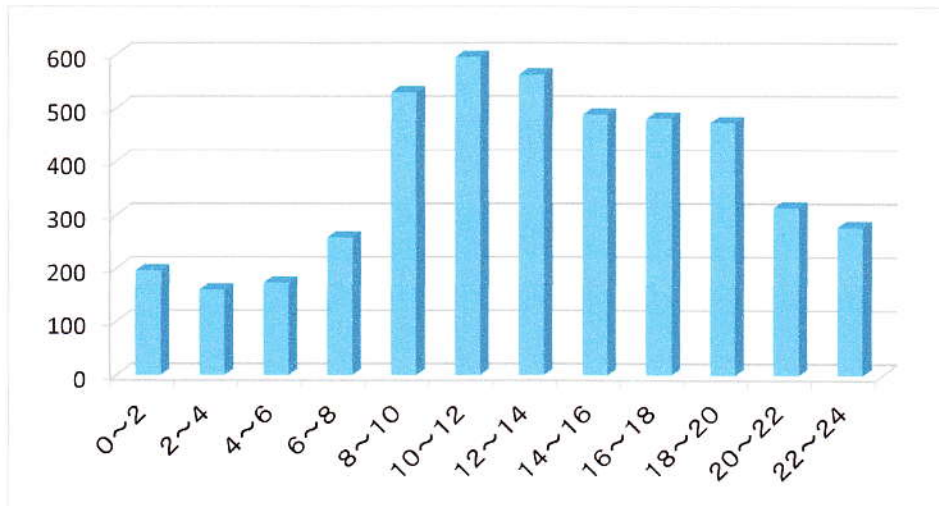
## 救急隊別救急出場件数

区分 救急隊別	出場件数	不搬送件数	搬送人員	事故種別													
				火災	自然災害	水難	交通	労働災害	運動競技	一般負傷	加害	自損行為	急病	その他			
														転院搬送	医師搬送	資器材等	その他
秩父第一	1,379	112	1,280	2			112	11	8	226	11	14	768	220	3		4
秩父第二	375	24	369				48	5		49	6	4	184	76	1		2
東	520	33	496				47	9	3	82	2	7	350	18			2
北第一	838	51	794	1			69	7	5	111	2	6	509	120			8
北第二	114	7	108				15	1	1	15			58	23			1
南第一	551	43	515	2			39		2	89	1	7	315	91			5
南第二	75	12	63				8	1		14	1	2	38	10			1
西第一	576	48	533	1			42	9	5	77	4	1	381	50	2		4
西第二	76	9	67				7	1		10		1	47	10			
その他																	
計	4,504	339	4,225	6			387	44	24	673	27	42	2,650	618	6		27



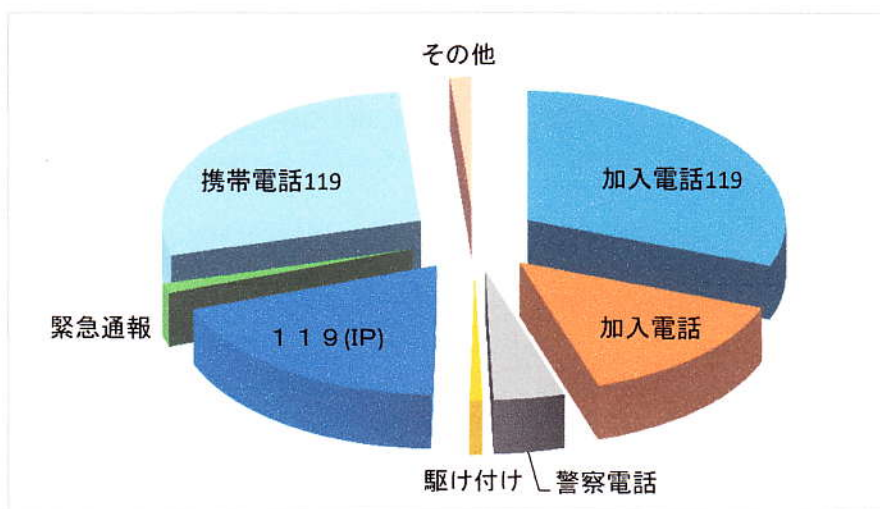
## 覚知時間別救急出場件数

時間	0~2	2~4	4~6	6~8	8~10	10~12	12~14	14~16	16~18	18~20	20~22	22~24	合計
件数	196	160	173	258	529	595	562	487	480	472	314	278	4,504



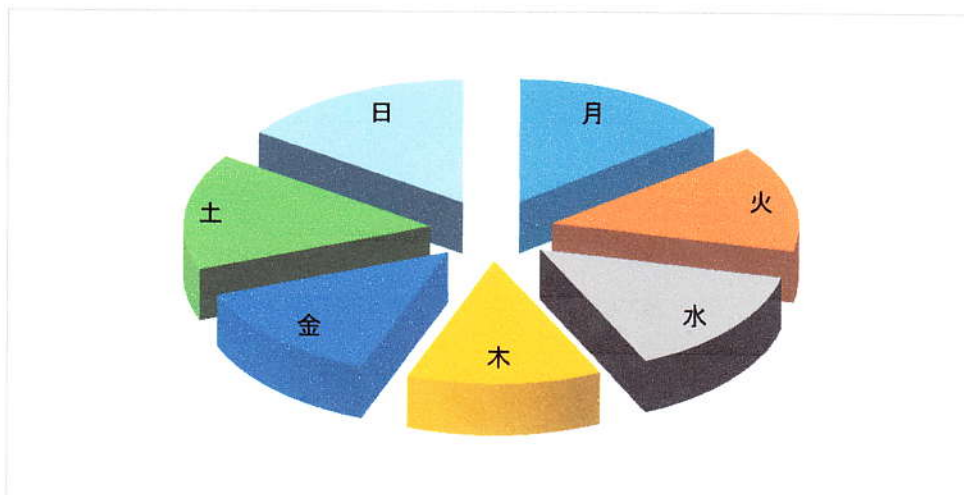
## 覚知別救急出場件数

覚知別	加入電話119	加入電話	警察電話	駆け付け	119 (IP)	緊急通報	携帯電話119	その他	合計
件数	1,380	649	201	37	859	55	1,263	60	4,504



### 曜日別救急出場件数

曜日	月	火	水	木	金	土	日	計
件数	652	629	653	573	606	692	699	4,504



### 市町別出場・搬送率

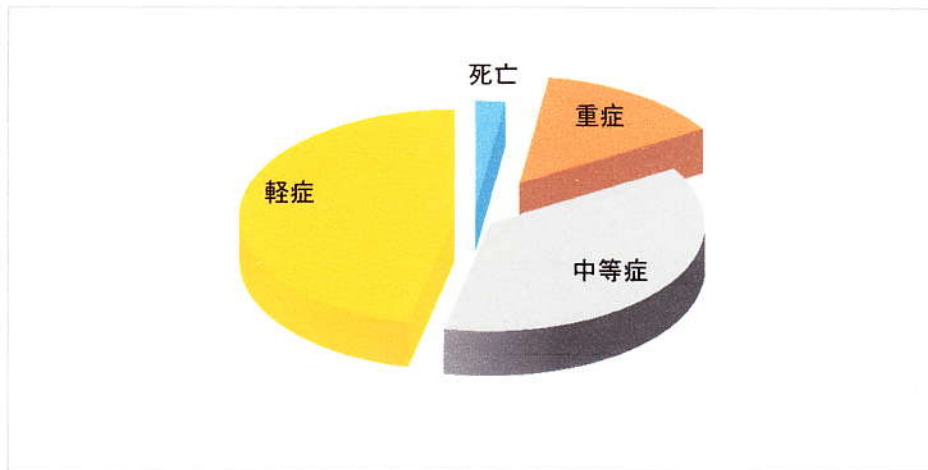
市町別	秩父市	横瀬町	皆野町	長瀬町	小鹿野	その他	合計
出場件数	2,821	340	525	311	503	4	4,504
搬送人員	2,645	322	503	294	458	3	4,225
人口	64,540人	8,656人	10,077人	7,362人	12,217人		102,852人
出場率	23人に1件	25人に1件	19人に1件	24人に1件	24人に1件		23人に1件
搬送率	24人に1人	27人に1人	20人に1人	25人に1人	27人に1人		24人に1人

※人口基準日は平成29年1月1日現在 (率の小数点以下は四捨五入)



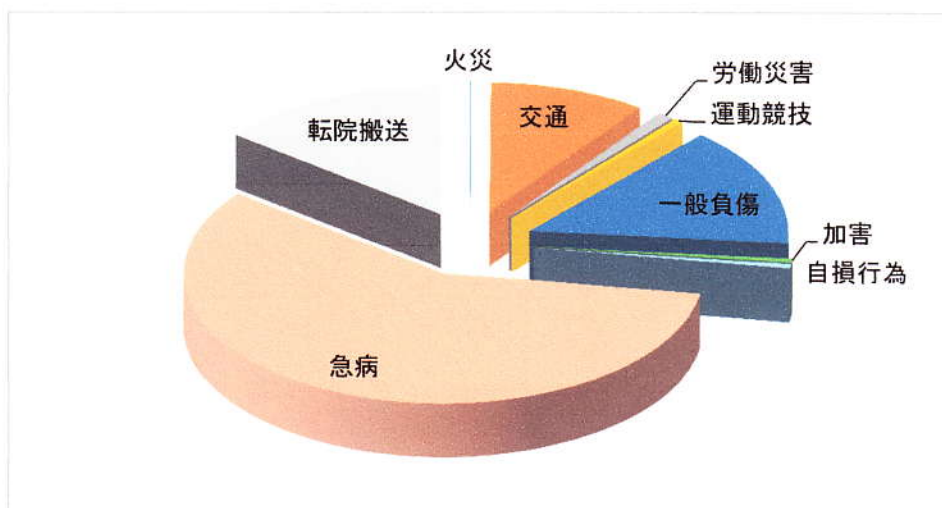
### 程度別・男女別搬送人員

区分	死亡	重症	中等症	軽症	その他	計	
人員	95	593	1,569	1,968	0	4,225	
男女別	男	51	317	869	1,103	0	2,340
	女	44	276	700	865	0	1,885



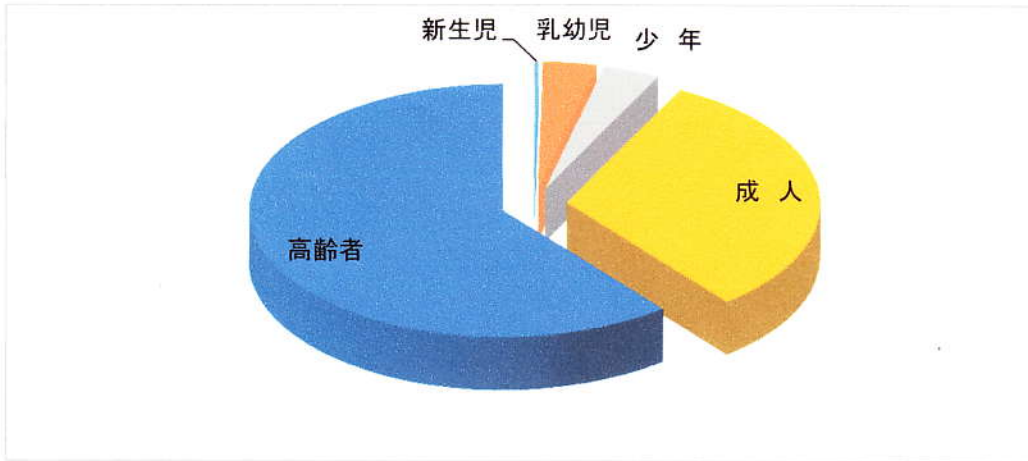
### 事故種別・男女別搬送人員

種別	火災	交通	労働災害	運動競技	一般負傷	加害	自損行為	急病	転院搬送	計
人員	4	413	44	24	628	22	24	2,453	613	4,225
男女別	男	1	261	35	21	314	16	1,328	351	2,340
	女	3	152	9	3	314	6	1,125	262	1,885



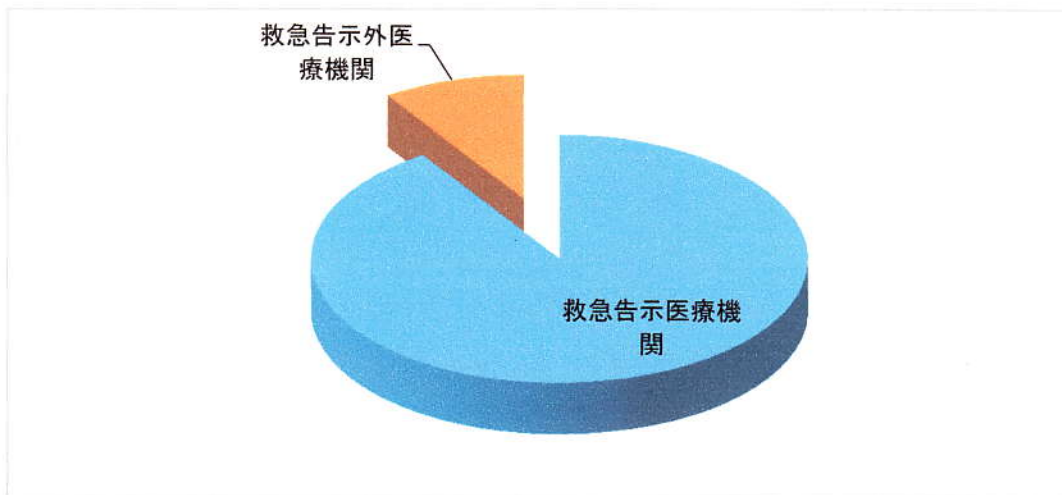
### 年 齢 区 分 ・ 男 女 別 搬 送 人 員

区 分	新生児	乳幼児	少 年	成 人	高齢者	計	
人 員	12	146	153	1,342	2,572	4,225	
男女別	男	4	83	90	845	1,318	2,340
	女	8	63	63	497	1,254	1,885



### 救 急 告 示 医 療 機 関 等 搬 送 人 員

区 分	計	内 訳			
		急病	交通	一般負傷	その他
救急告示医療機関	3,835	2,312	377	541	605
救急告示外医療機関	390	141	36	87	126
その他の場所					
計	4,225	2,453	413	628	731

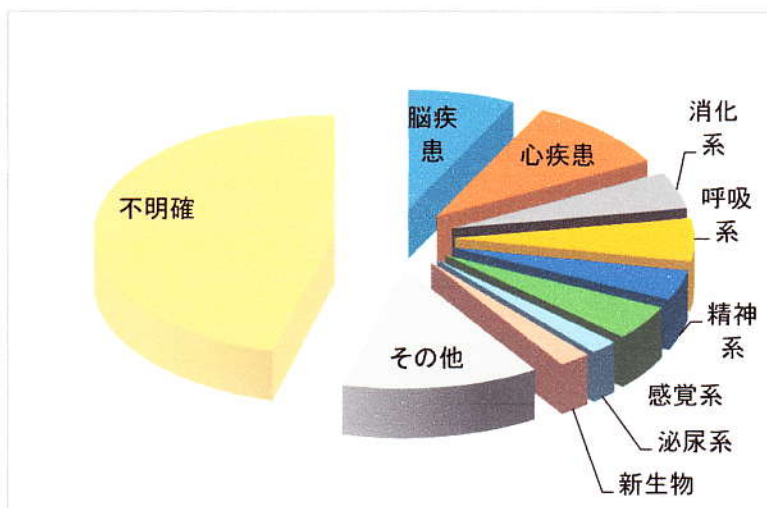


### 急病にかかる疾病分類・傷病程度別搬送人員

区分	分類 程度別	循環系		消化器系	呼吸器系	精神系	感覚系	泌尿器系	新生物	その他	不明確	計
		脳疾患	心疾患									
新生児	死亡											
	重症											
	中等											
	軽その他 の計										2	2
乳幼児	死亡											
	重症				1						1	2
	中等				1		1				10	12
	軽その他 の計				3	1				4	57	65
少年	死亡											
	重症											
	中等					1	1				3	6
	軽その他 の計		1	2	4	5	1	1		11	27	52
成人	死亡											
	重症		4						2			6
	中等	18	8	1	3		1	1	5	7	14	58
	軽その他 の計	12	10	23	3	11	11	4	7	25	66	172
高齢者	死亡											
	重症											
	中等											
	軽その他 の計	1	8	10	13	59	35	23	2	69	234	454
計	死亡											
	重症		4						2			6
	中等	31	30	34	19	70	47	28	16	101	314	690
	軽その他 の計	2	64	1	1				2		1	71
計	死亡											
	重症	63	52	10	26		2	3	11	12	31	210
	中等	75	66	54	75	3	16	6	18	89	334	736
	軽その他 の計	6	29	23	12	21	48	10	6	105	339	599
計	死亡											
	重症	146	211	88	114	24	66	19	37	206	705	1,616
	中等	2	68	1	1				4		1	77
	軽その他 の計	81	60	11	30		3	4	16	19	49	273
計	死亡											
	重症	87	76	77	79	15	29	10	25	117	416	931
	中等	7	38	35	32	86	84	34	8	189	659	1,172
	軽その他 の計											
計	死亡											
	重症	177	242	124	142	101	116	48	53	325	1,125	2,453
	中等											
	軽その他 の計											

### 急病にかかる疾病分類別搬送人員

区分	脳疾患	心疾患	消化系	呼吸系	精神系	感覚系	泌尿系	新生物	その他	不明確	計
人員	177	242	124	142	101	116	48	53	325	1,125	2,453



医療機関別・事故種別・程度別搬送人員

区分	病院名	種別	火災	自然災害	水難	交通	労働災害	運動競技	一般負傷	加害	自損行為	急病	その他	計	死亡	重症	中等症	軽症	その他	男性	女性	
管内	秩父市立病院		1			163	15	3	251	8	6	999	92	1,538	42	88	534	874		832	706	
	小鹿野中央病院		1			14	4	1	26			81	7	134	9	14	55	56		67	67	
管内	皆野病院					102	4	9	116	7	7	600	13	858	24	59	270	505		476	382	
	秩父病院		1			58	4	3	103	5	5	449	39	667	16	36	228	387		370	297	
	秩父第一病院						1	1	4		1	50	4	61	1	11	31	18		32	29	
管内	防衛医大病院											1	2	3			2	1		1	2	
	群馬大学医学部附属病院											1	2	3		1	2			1	2	
	国立成育医療研究センター												1	1			1				1	
	国立病院機構高崎総合医療センター							1						1			1			1		
	国立病院機構東京病院												1	1		1					1	
	深谷赤十字病院					19	5		6	1	1	14	28	74	1	34	33	6		51	23	
	小川赤十字病院					1			1			2	4	8			7	1		4	4	
	さいたま赤十字病院					1								1			1			1		
	東京都健康長寿医療センター												2	2		2				1	1	
	群馬県済生会前橋病院							1						1		1				1		
	済生会川口総合病院												1	1			1				1	
	川口市立医療センター												1	1			1					1
	大月市立中央病院												1	1			1			1		
	管内	埼玉医大国際医療センター		1			6	1		10		1	41	126	186	1	84	88	13		124	62
		埼玉医科大学病院								4	1		15	89	109		13	85	11		62	47
ドクターヘリ(埼玉)						11	3		11		3	33	3	64		48	16			44	20	
ドクターヘリ(群馬)							1		1			3		5		3	2			4	1	
関東脳神経外科病院						1			7			19	56	83		38	45			44	39	
埼玉医大総合医療センター						1	1					1	7	10		3	5	2		4	6	
埼玉成恵会病院								1					2	3			2	1		3		
埼玉よりい病院									1			1	3	5		2	3			4	1	
関越病院													2	2			1	1			2	
越谷誠和病院													1	1			1			1		
埼玉石心会病院													1	1			1			1		
埼玉協同病院													1	1			1			1		
三芳野病院												1		1		1				1		
湘南藤沢徳洲会病院													1	1			1			1		
帝京大学医学部附属病院								1					1	2		2				2		
東京医科大学病院												1		1			1			1		
豊岡整形外科病院													1	1			1					1
東邦大学医療センター大森病院													1	1			1			1		
北里大学メディカルセンター												1	1			1					1	
北里大学病院												1	1			1			1			

医療機関別・事故種別・程度別搬送人員

区分	種別	病院名	火災	自然災害	水難	交通	労働災害	運動競技	一般負傷	加害	自損行為	急病	その他	計	死亡	重症	中等症	軽症	その他	男性	女性
救急告示以外	管内	本強矢整形外科病院				24	1	7	72			7	11	122		89	24	9		55	67
		秩父中央病院							1			21	1	23			3	20		5	18
		秩父生協病院								2		15	1	18	1		4	13		6	12
	管内	岡部医院				9			8			4		21		6	4	11		8	13
		岩田産婦人科医院				1						10		11			4	7			11
		松本クリニック							1			10		11		4	4	3		7	4
救急告示以外	管内	あらいクリニック										3		3				3		2	1
		秩父脳外科内科クリニック											3		3				3	1	2
		加藤クリニック				2			1						3				3	1	2
		久喜医院										1			1				1	1	
		堤医院(道生)										1			1				1		1
		横田内科呼吸器科クリニック										1			1				1		1
		健生堂医院										1			1			1			1
		竹越医院										1			1				1		1
		金子クリニック										1			1				1		1
		荒船医院										1			1			1		1	1
		石塚クリニック										1			1				1		1
		城谷医院										1			1				1		1
		渡邊歯科口腔外科医院								1					1				1		1
		南須原医院										1			1				1		1
		片山耳鼻咽喉科										1			1				1		1
鈴木内科眼科クリニック								1					1				1		1		
おおのはら眼科										1			1				1		1		
		その他の場所																			
管外	公立	県立循環器呼吸器病センター										52	99	151		50	96	5		107	44
		埼玉県立がんセンター										2		2		1		1			2
		埼玉県立小児医療センター											3		3		2	1		2	1
	私的病院	東松山病院										1		1				1			1
		霞ヶ関南病院										1		1		1				1	
		西熊谷病院											2	2	2	1	1				2
		飯能整形外科病院										1	1			1				1	
合計			4			413	44	24	628	22	24	2,453	613	4,225	95	593	1,569	1,968		2,340	1,885

## 依頼医療機関別転院搬送人員

### 秩父市立病院 (148)

管内	秩父病院	6
	小鹿野中央病院	2
	皆野病院	1
管内	秩父中央病院	1
	本強矢整形外科病院	1
管外	埼玉医科大学国際医療センター	61
	県立循環器呼吸器病センター	29
	埼玉医科大学病院	24
	深谷赤十字病院	10
	関東脳神経外科病院	3
	埼玉よりい病院	2
	埼玉医科大学総合医療センター	1
	防衛医科大学病院	1
	埼玉県立小児医療センター	1
	関越病院	1
外	ドクターヘリ(埼玉)	1
	埼玉石心会病院	1
	湘南藤沢徳洲会病院	1
	大月市立中央病院	1

### 皆野病院(133)

管内	秩父市立病院	15
	本強矢整形外科病院	7
	秩父病院	1
管内	皆野病院(※)	1
	小鹿野中央病院	1
管外	県立循環器呼吸器病センター	24
	埼玉医科大学病院	22
	関東脳神経外科病院	21
	埼玉医科大学国際医療センター	20
	深谷赤十字病院	12
	埼玉県立小児医療センター	2
	群馬大学医学部附属病院	2
	埼玉協同病院	1
	東京都健康長寿医療センター	1
	埼玉成恵会病院	1
外	国立病院機構東京病院	1
	国立成育医療研究センター	1

皆野病院(※)は転院先で検査後、皆野病院へ転送となった

### 秩父病院(81)

管内	秩父市立病院	16
	小鹿野中央病院	3
	秩父第一病院	3
管内	本強矢整形外科病院	3
	秩父生協病院	1
管外	埼玉医科大学国際医療センター	28
	県立循環器呼吸器病センター	12
	埼玉医科大学病院	7
	関東脳神経外科病院	4
	防衛医科大学病院	1
	北里大学病院	1
	埼玉よりい病院	1
外	越谷誠和病院	1

### 秩父第一病院(29)

管内	秩父市立病院	9
	秩父病院	1
	皆野病院	1
管外	埼玉医科大学病院	9
	県立循環器呼吸器病センター	4
	埼玉医科大学国際医療センター	3
	関越病院	1
外	小川赤十字病院	1

### 本強矢整形外科病院(19)

管内	秩父市立病院	6
	皆野病院	3
管外	関東脳神経外科病院	1
	埼玉医科大学病院	1
	埼玉県立循環器・呼吸器病センター	1
	埼玉成恵会病院	1
	小川赤十字病院	1
	深谷赤十字病院	1
	帝京大学医学部附属病院	1
	東京都健康長寿医療センター	1
	飯能整形外科病院	1
	豊岡整形外科病院	1

### 蓮沼医院(10)

管内	秩父病院	2
管内	秩父市立病院	1
管外	埼玉県立循環器・呼吸器病センター	7

### 小鹿野中央病院(46)

管内	秩父市立病院	10
	秩父病院	6
	皆野病院	2
管外	関東脳神経外科病院	11
	県立循環器呼吸器病センター	8
	埼玉医科大学国際医療センター	3
	埼玉医科大学病院	2
	埼玉医科大学総合医療センター	1
	ドクターヘリ(埼玉)	1
	深谷赤十字病院	1
川口市立医療センター	1	

### 岩田産婦人科医院(25)

管内	秩父市立病院	1
管外	埼玉医科大学病院	13
	埼玉医科大学総合医療センター	5
	深谷赤十字病院	3
	埼玉医科大学国際医療センター	1
	北里大学メディカルセンター	1
	済生会川口総合病院	1

### 秩父生協病院(18)

管内	秩父市立病院	11
	秩父病院	2
管外	埼玉医科大学国際医療センター	3
	県立循環器呼吸器病センター	1
	関東脳神経外科病院	1

### 秩父脳外科内科クリニック(13)

管内	関東脳神経外科病院	12
管外	埼玉医科大学国際医療センター	1

### 秩父中央病院(11)

管内	秩父市立病院	6
管内	秩父病院	2
管外	西熊谷病院	2
外	小川赤十字病院	1

### あいおいクリニック(8)

管内	秩父病院	4
管内	秩父市立病院	1
管外	県立循環器呼吸器病センター	2
外	埼玉医科大学病院	1

**原医院(8)**

管内	秩父市立病院	4
管内	秩父病院	1
管内	小鹿野中央病院	1
管外	関東脳神経外科病院	2

**南須原医院(7)**

管内	皆野病院	2
管内	秩父病院	2
管内	秩父市立病院	1
管外	埼玉医科大学国際医療センター	1
管外	埼玉医科大学病院	1

**大谷津医院(5)**

管内	秩父市立病院	2
管内	秩父病院	2
管外	埼玉医科大学国際医療センター	1

**水野医院(3)**

管内	秩父市立病院	3
----	--------	---

**秩父都市医師会休日診療所(3)**

管内	秩父病院	1
管外	埼玉医科大学病院	2

**岡部医院(2)**

管内	秩父病院	1
管内	皆野病院	1

**荒松医院(2)**

管内	秩父病院	1
管外	深谷赤十字病院	1

**クリニック公園ばし(2)**

管外	埼玉医科大学国際医療センター	1
管外	埼玉県立循環器・呼吸器病センター	1

**つちはし眼科内科クリニック(1)**

管外	埼玉医科大学病院	1
----	----------	---

**井上医院(1)**

管外	県立循環器呼吸器病センター	1
----	---------------	---

**関根医院(1)**

管内	秩父病院	1
----	------	---

**久喜医院(1)**

管内	秩父病院	1
----	------	---

**健生堂医院(1)**

管外	関東脳神経外科病院	1
----	-----------	---

**三上医院(荒川)(1)**

管内	秩父病院	1
----	------	---

**片山耳鼻咽喉科(1)**

管外	埼玉医科大学病院	1
----	----------	---

**鈴木内科眼科クリニック(1)**

管外	埼玉県立循環器・呼吸器病センター	1
----	------------------	---

**松本クリニック(7)**

管内	秩父市立病院	1
管内	秩父病院	1
管内	埼玉医科大学病院	2
管外	小川赤十字病院	1
管外	埼玉医科大学国際医療センター	1
管外	東邦大学医療センター大森病院	1

**あらいクリニック(5)**

管内	秩父市立病院	1
管外	県立循環器呼吸器病センター	2
管外	埼玉医科大学病院	1
管外	ドクターヘリ(埼玉)	1

**今井内科クリニック(3)**

管内	秩父市立病院	2
管外	埼玉医科大学病院	1

**石塚クリニック(3)**

管内	秩父病院	1
管内	秩父第一病院	1
管外	県立循環器呼吸器病センター	1

**横田内科呼吸器科クリニック(2)**

管外	県立循環器呼吸器病センター	2
----	---------------	---

**荻原医院(2)**

管内	秩父市立病院	1
管外	埼玉県立循環器・呼吸器病センター	1

**高橋内科クリニック(2)**

管外	埼玉医科大学国際医療センター	1
管外	埼玉医科大学病院	1

**あさひ診療所(1)**

管外	埼玉医科大学国際医療センター	1
----	----------------	---

**加藤クリニック(1)**

管内	秩父病院	1
----	------	---

**松田医院(1)**

管内	秩父病院	1
----	------	---

**新井医院(吉田)(1)**

管外	県立循環器呼吸器病センター	1
----	---------------	---

**清水病院(1)**

管内	皆野病院	1
----	------	---

**石塚内科胃腸科医院(1)**

管内	皆野病院	1
----	------	---

**長瀬医新クリニック(1)**

管内	秩父市立病院	1
----	--------	---

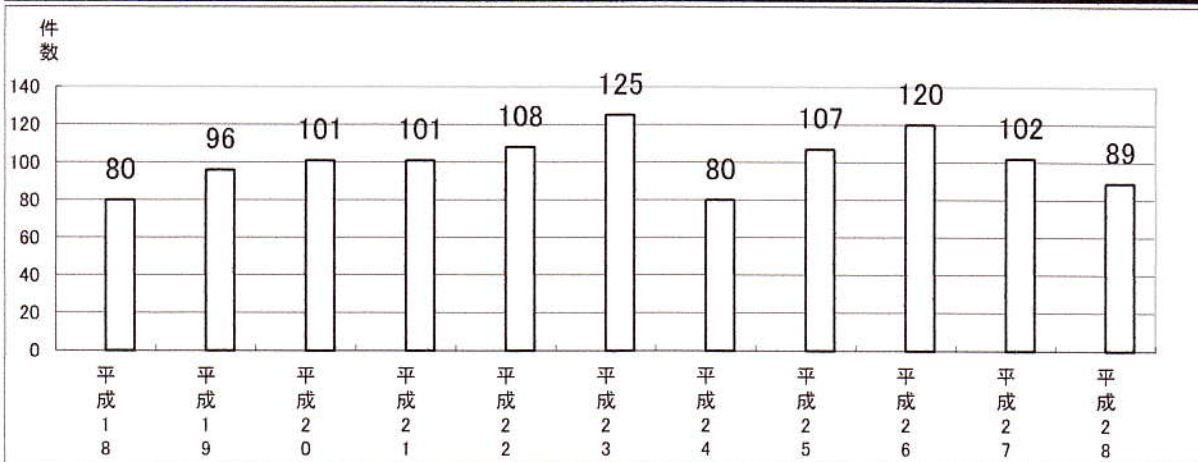
**本間医院(1)**

管外	埼玉県立循環器・呼吸器病センター	1
----	------------------	---

出場件数と人員で一致しない理由は、転院搬送で出場し、不搬送等があるため。

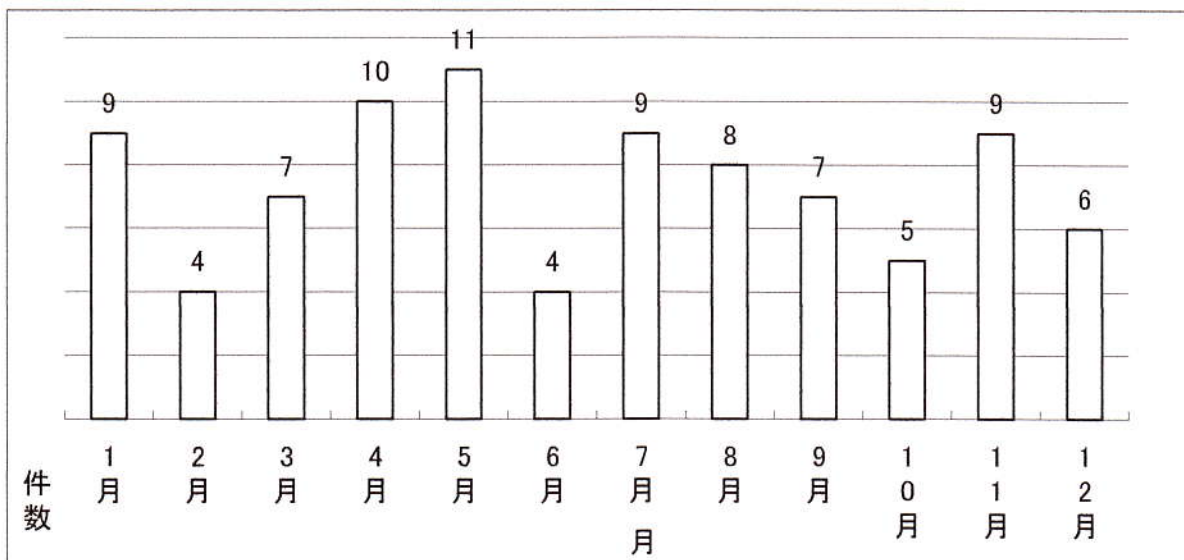
## 年 別 救 助 活 動 状 況

年別	種別 発生 件数	救助 人員	事 故 種 別									その他	
			火 災	交通 事故	水難 事故	自然 災害	機械に よる 事故	建物等 による 事故	ガス及 び酸欠 事故	破裂 事故	その他		
											山岳	その他	
平成18	80	53	4	48	1		4					14	28
平成19	96	54	2	48	4	1	1					24	16
平成20	101	101	5	29	7			4	4			24	28
平成21	101	69	8	26	5		3	3	6			25	25
平成22	108	68	7	32	3	1	4	3	1			30	27
平成23	125	67	7	36	6		10	1				18	47
平成24	80	57	4	18	4		5	2				23	24
平成25	107	84	2	25	7		1	4				43	25
平成26	120	96	2	33	12	6	2	2	1			37	25
平成27	102	76	4	24	8		9	5	3			27	22
平成28	89	60	3	28	1		5	7	4			23	18



## 月 別 救 助 発 生 件 数

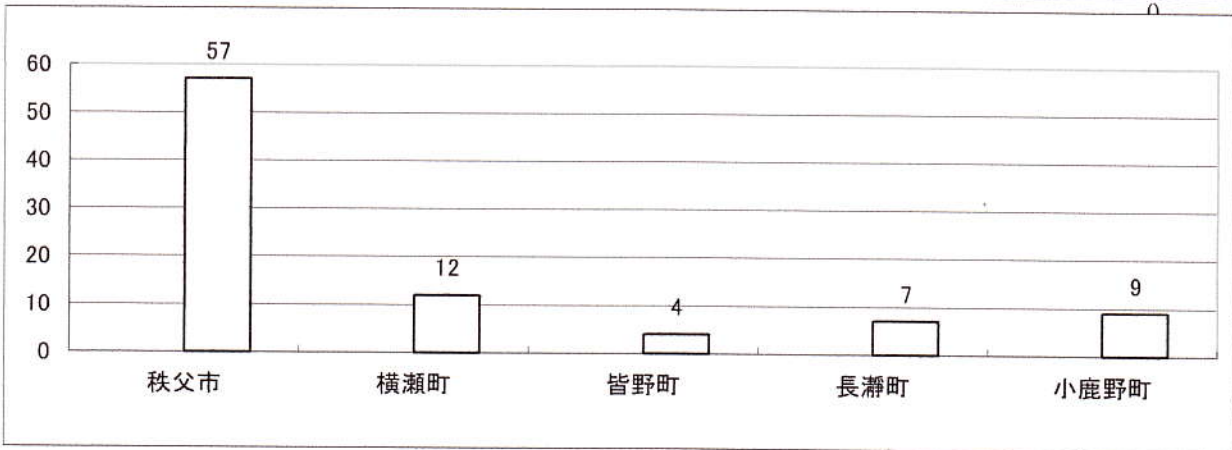
月	1月	2月	3月	4月	5月	6月	7月	8月	9月	10月	11月	12月	計
件数	9	4	7	10	11	4	9	8	7	5	9	6	89





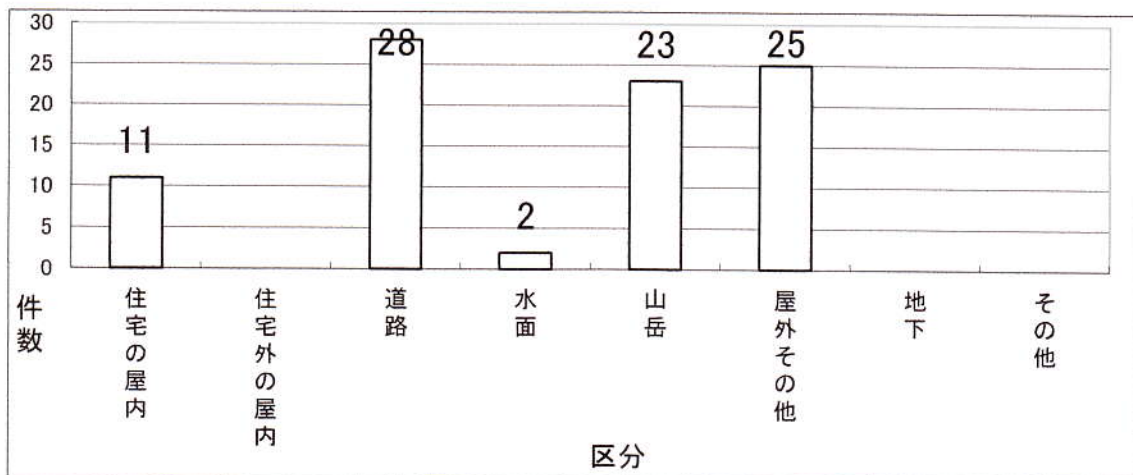
### 市町別救助発生件数

市町別	発生件数	救助人員	程度別					事故種別										
			死亡	重傷	中等症	軽傷	その他	火災	交通事故	水難事故	自然災害	による事故	機械による事故	建物等による事故	び事故	ガス及び酸欠	破裂事故	その他
秩父市	57	36	5	5	10	8	8	1	16	1				2	6	2		29
横瀬町	12	10		2	3	4	1	1	4					1	1		5	
皆野町	4	2	1		1				2								2	
長瀬町	7	3		2	1				4				2		1			
小鹿野町	9	9	2	2	2	2	1	1	2				1				5	
計	89	60	8	11	17	14	10	3	28	1			5	7	4		41	



### 事故発生場所別救助件数

区分	住宅の屋内	住宅外の屋内	道路	水面	山岳	屋外その他	地下	その他	計
件数	11		28	2	23	25			89



## ドクターヘリ要請状況

事故種別							
急病	交通	一般	転院	労災	自損行為	その他	計
57	17	21	8	11	4	0	118

事故発生場所						
秩父市	横瀬町	皆野町	長瀬町	小鹿野町	管外	計
76	12	6	8	16	0	118

使用ヘリポート							
秩父防災基地	聖地公園	取方イベント広場	影森河川敷	金崎ヘリポート	秩父病院	小鹿野中	計
6	31	12	11	12	10	2	89
両神HP	三峰HP	旧三田川中	長瀬総合G				
2	1	1	1				

搬送先				
埼玉医科大学国際医療センター	埼玉医科大学総合医療センター	深谷赤十字病院	関東脳神経外科病院	計
49	22	1	1	89
前橋赤十字病院	救急車で搬送 (ヘリ搬送なし)			
1	15			

## 防災ヘリ要請状況

事故種別				
火災	救急	救助	その他	計
1	0	14	0	15

事故発生場所					
秩父市	横瀬町	皆野町	長瀬町	小鹿野町	計
11	1	0	0	3	15

使用ヘリポート				
秩父防災基地	影森河川敷	出会いの丘	使用なし(活動有)	計
1	7	2	5	15

☆☆☆☆☆☆☆☆☆☆☆☆☆☆☆☆☆☆☆☆☆☆

担当 秩父消防本部 警防課

TEL 0494-21-0122

FAX 0494-21-0125

Mail [syouboukeibou@union.chichibukouiki.lg.jp](mailto:syouboukeibou@union.chichibukouiki.lg.jp)

☆☆☆☆☆☆☆☆☆☆☆☆☆☆☆☆☆☆☆☆☆☆