

令和5年

# 火災・救急・救助統計



秩父消防本部（署）

令和6年1月作成



# 火災・救急・救助統計目次

◎ 火 災	
月別火災統計	1
市町別火災統計	2
年別火災統計	3
出火原因別火災発生件数	4
◎ 救 急	
年別救急出動件数	5
月別救急出動件数	6
市町別救急出動件数	7
救急隊別救急出動件数	8
覚知時間別救急出動件数	9
覚知別救急出動件数	9
曜日別救急出動件数	10
市町別出動・搬送率	10
程度別・男女別搬送人員	11
事故種別・男女別搬送人員	11
年齢区分・男女別搬送人員	12
救急告示医療機関等搬送人員	12
急病にかかる疾病分類・傷病程度別搬送人員	13
急病にかかる疾病分類別搬送人員	13
市町別高齢者搬送状況	14
【過去5年間】市町別高齢者搬送状況	15
ドクターヘリ出動状況	16
ドクターカー出動状況	16
防災ヘリ出動状況	16
医療機関別・事故種別・程度別搬送人員	17～18
依頼医療機関別転院搬送人員	19～20
市町別新型コロナウイルス感染症関連出動件数	21
◎ 救 助	
年別救助活動状況	22
月別救助発生件数	22
市町別救助発生件数	23
事故発生場所別救助件数	23

# 令和5年月別火災統計

月別	火災件数							焼損面積等				損害額（千円）						り災世帯数				焼損棟数				死傷者数			り災者数					
	建物	林野	車両	船舶	航空機	その他	計	爆発	床面積・㎡	表面積・㎡	林野・a	車両・台	建物	林野	車両	船舶	航空機	その他	計	全損	半損	小損	計	全焼	半焼	部分焼	ぼや	計		死者	30日死者	傷者		
1月	3		1			3	7		180	11		5	16,751			207			157	17,115	1		1	2	1		2	1	4				6	
2月	2	1	1			2	6		27	2	4		585	200				2	787			1	1	2		2	1	5			1	4		
3月	3					5	8		952	86		9	53,901		3,307			554	57,762	4	2	1	7	7	1	1	5	14			1	14		
4月	1					1	2											26	26								1	1						
5月	2					1	3		128				17,910						17,910	1		1	2	1		1	1	3			1	2		
6月	1					1	2		77			1	7,990		581			136	8,707	1		2	3	1			2	3			1	8		
7月	2						2		7				69						69						1	1	2							
8月						1	1																											
9月			1				1					1			21				21															
10月																																		
11月						2	2											264	264											1				
12月			1				1					1			50				50															
年計	14	1	4			16	35		1,371	99	4	17	97,206	200	4,166			1,139	102,711	7	2	6	15	12	2	6	12	32	1		4	34		

一

## 令和5年市町別火災統計

月別	火災件数							焼損面積等				損害額（千円）						り災世帯数				焼損棟数				死傷者数					
	建物	林野	車両	船舶	航空機	その他	計	床面積・㎡	表面積・㎡	林野・a	車両・台	建物	林野	車両	船舶	航空機	その他	計	全損	半損	小損	計	全焼	半焼	部分焼	ぼや	計	死者	30日死者	傷者	り災者数
秩父市	10	1	1			8	20	1,251	99	4	15	85,811	200	4,049			848	90,908	6	2	6	14	9	1	6	10	26	1		2	33
横瀬町	3					2	5	23				141					265	406					2	1		1	4				
皆野町	1		2			3	6	97			2	11,254		117			26	11,397	1			1	1			1	2		2	1	
長瀨町			1			1	2																								
小鹿野町						2	2																								
年計	14	1	4			16	35	1,371	99	4	17	97,206	200	4,166			1,139	102,711	7	2	6	15	12	2	6	12	32	1		4	34

## 年 別 火 災 統 計 (平成22年～平成30年)

年 別	火 災 件 数									り災棟数			死傷者		焼 損 面 積 等			損 害 額 (千円)				り災世帯数			り 災 者 数
	建 物				小 計	林 野	車 両	そ の 他	合 計	全 損	半 損	小 損	死 者	傷 者	建 物 ・ ㎡	林 野 ・ a	車 両 ・ 台	建 物	収 容 物	そ の 他	合 計	全 損	半 損	小 損	
	全 焼	半 焼	部 分 焼	ほ や																					
H22	7	2	8	8	25	2	4	12	43	8	3	30	1	8	1,276	7	7	60,491	11,654	1,667	73,812	5		16	62
H23	9	1	9	12	31	5	3	19	58	16	2	28	3	9	1,285	371	6	36,807	11,679	3,311	51,797	5	2	17	59
H24	5	5	7	5	22	7	5	23	57	15	6	20	1	8	1,215	257	8	60,216	15,407	5,060	80,683	4	3	12	51
H25	12	3	4	6	25	9	4	32	70	19	4	19	5	8	1,715	146	10	49,902	9,240	2,437	61,579	4	1	14	59
H26	14	2	5	8	29	7	4	24	64	27	3	30	2	13	2,945	230	6	123,762	76,717	9,117	209,596	10	1	10	54
H27	11	2	9	7	29	3	3	24	59	20	3	28	5	7	1,531	26	7	55,473	12,511	1,671	69,655	8	1	16	47
H28	13	5	4	6	28	1	5	9	43	18	9	32	1	10	3,960	69	7	174,409	39,744	4,114	218,267	10	4	33	87
H29	8	3		6	17	4	1	29	51	15	5	15		2	1,317	539	3	70,330	10,240	2,447	83,017	6	3	7	34
H30	8	2	2	15	27	1	5	8	41	19	5	17	1	8	1,406	446	12	86,634	11,144	14,929	112,707	8	2	13	38

3

## 年 別 火 災 統 計 (令和元年～令和5年)

年 別	火 災 件 数								焼 損 面 積 等				損 害 額 (千円)							り災世帯数				焼 損 棟 数				死 傷 者 数			り 災 者 数	
	建 物	林 野	車 両	船 舶	航 空 機	そ の 他	計	爆 発	床 面 積 ・ ㎡	表 面 積 ・ ㎡	林 野 ・ a	車 両 ・ 台	建 物	林 野	車 両	船 舶	航 空 機	そ の 他	計	全 損	半 損	小 損	計	全 焼	半 焼	部 分 焼	ほ や	計	死 者	30 日 死 者		傷 者
R元	21		5			15	41		1,521	156		8	84,805						4,698	89,698	5	17	22	12	1	21	14	48	2		6	46
R2	16	2	2			14	34		1,280	210	296	2	30,679	6,426	68			732	37,905	7	14	21	19	2	5	14	40	1		4	39	
R3	18		6			16	40	1	1,782	74	32	8	47,702	48	5,449			2,754	55,953	5	9	14	16		7	10	33	4		3	26	
R4	17	1	4			13	35		378	110	59	4	18,709		1,753			990	21,452	1	14	15	5		8	17	30	1		3	39	
R5	14	1	4			16	35		1,371	99	4	17	97,206	200	4,166			1,139	102,711	7	2	6	15	12	2	6	12	32	1		4	34

令和5年 火災・救急・救助統計

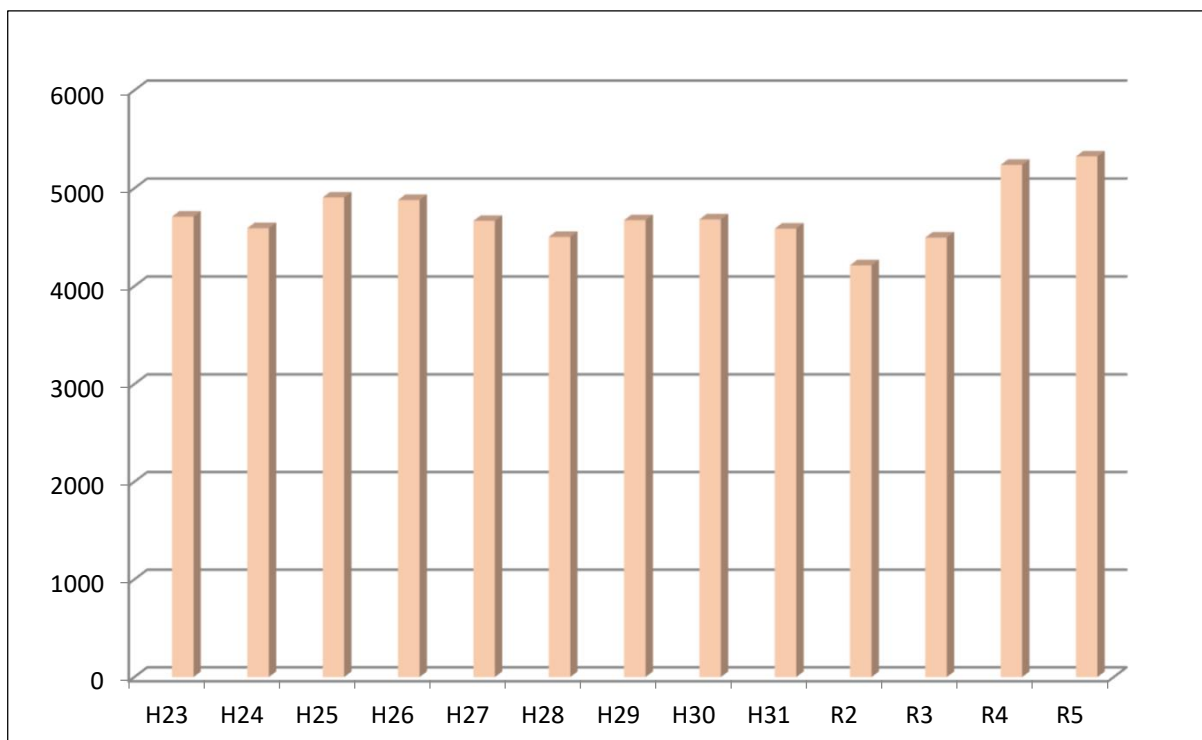
## 令和5年 出火原因別火災発生件数

区分	月別	1月	2月	3月	4月	5月	6月	7月	8月	9月	10月	11月	12月	計
たばこ			1	1		1								3
こんろ				1										1
かまど														
風呂かまど														
炉														
焼却炉														
ストーブ			1											1
こたつ														
ボイラー														
煙突・煙道														
排気管														
電気機器														
電気装置														
電灯・電話等の配線						1	1	1						3
内燃機関														
配線器具			1											1
火遊び												1		1
マッチ・ライター														
たき火														
溶接機・切断機					1									1
灯火														
衝突の火花														
取灰														
火入れ				1										1
放火		5										1		6
放火の疑い														
その他		1	3	3				1	1	1			1	11
不明・調査中		1		2	1	1	1							6
計		7	6	8	2	3	2	2	1	1		2	1	35

※ 出火原因区分は、火災報告取扱要領国表03表による。

### 年別救急出動件数

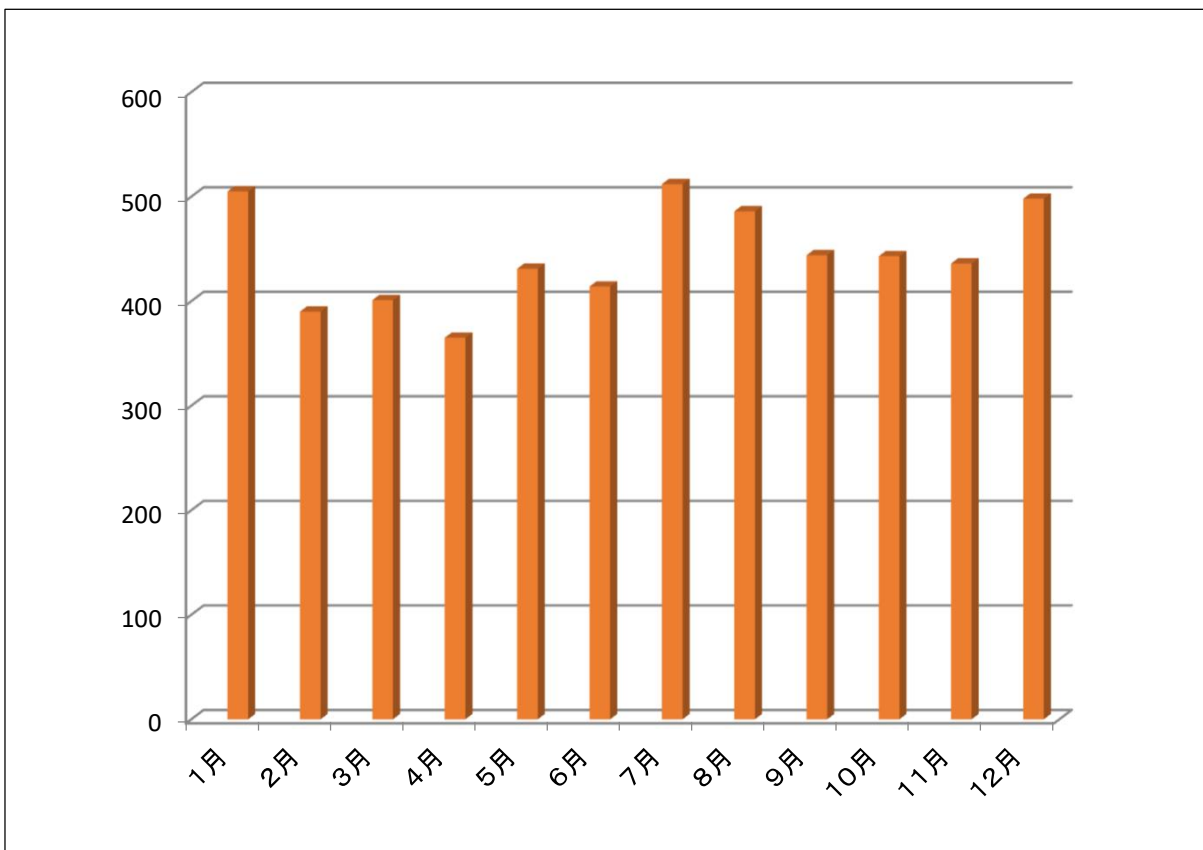
区分 年別	出動件数	不搬送件数	搬送人員	事故種別													
				火災	自然災害	水難	交通	労働災害	運動競技	一般負傷	加害	自損行為	急病	その他			
														転院搬送	医師搬送	資器材等	その他
H23	4,711	305	4,496	8		5	482	41	17	644	18	82	2,740	622	5	2	45
H24	4,593	321	4,347	7	1	4	446	40	12	615	25	76	2,639	681	3	1	43
H25	4,906	392	4,569	8		7	449	23	21	730	19	100	2,802	711			36
H26	4,880	354	4,586	11	1	14	482	48	24	691	30	74	2,855	617	2	1	30
H27	4,667	304	4,416	5		8	400	44	14	687	23	77	2,781	584	2	1	41
H28	4,504	339	4,225	6			387	44	24	673	27	42	2,650	618	6		27
H29	4,674	348	4,384	3		5	392	38	25	688	31	58	2,797	608	6		23
H30	4,682	338	4,385	7		15	363	39	25	700	16	45	2,867	589	2		14
H31	4,588	344	4,285	2	1	6	318	32	28	662	24	66	2,827	599	1	2	20
R2	4,214	414	3,827	6		12	275	30	8	712	13	62	2,523	540	4	4	25
R3	4,497	431	4,107	3		3	332	27	14	750	13	71	2,624	635	2	1	22
R4	5,239	588	4,678	3		8	290	32	25	797	20	56	3,373	600	2	1	32
R5	5,325	554	4,805	4		3	274	29	23	862	20	68	3,351	628	5	2	56





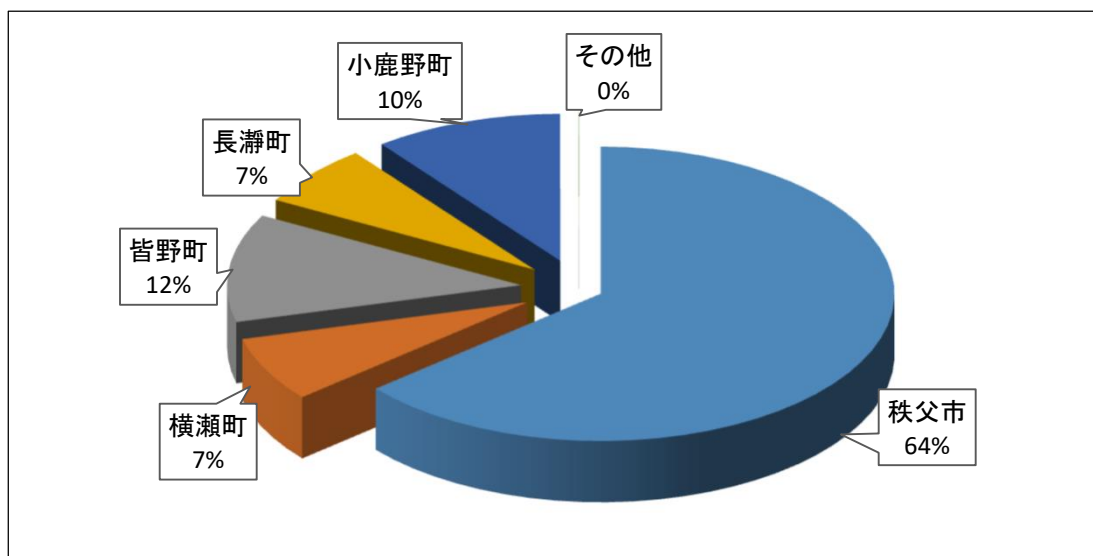
### 月別救急出動件数

区分 月別	出動件数	不搬送件数	搬送人員	事 故 種 別													
				火災	自然災害	水難	交通	労働災害	運動競技	一般負傷	加害	自損行為	急病	そ の 他			
														転院搬送	医師搬送	資器材等	その他
1月	505	71	440				23	1		63	2	11	331	64		2	8
2月	390	38	356				20	2	2	69	1	2	239	52			3
3月	401	41	360	3			20		1	74		7	240	51			5
4月	365	29	336				28	1	4	50	2	6	214	57			3
5月	431	44	392				28	8		58	6	9	268	46	1		7
6月	414	45	371	1		1	16	1	1	58	1	3	262	65			5
7月	512	47	467			1	27	1	2	84	3	4	341	43	1		5
8月	486	49	441				22	3	4	81	1	6	316	49			4
9月	444	46	402			1	22	3	5	76	4	5	270	52			6
10月	443	38	409				31	6	3	84		3	263	47	1		5
11月	436	48	388				21	1	1	77		8	276	50	2		
12月	498	58	443				16	2		88		4	331	52			5
計	5,325	554	4,805	4		3	274	29	23	862	20	68	3,351	628	5	2	56



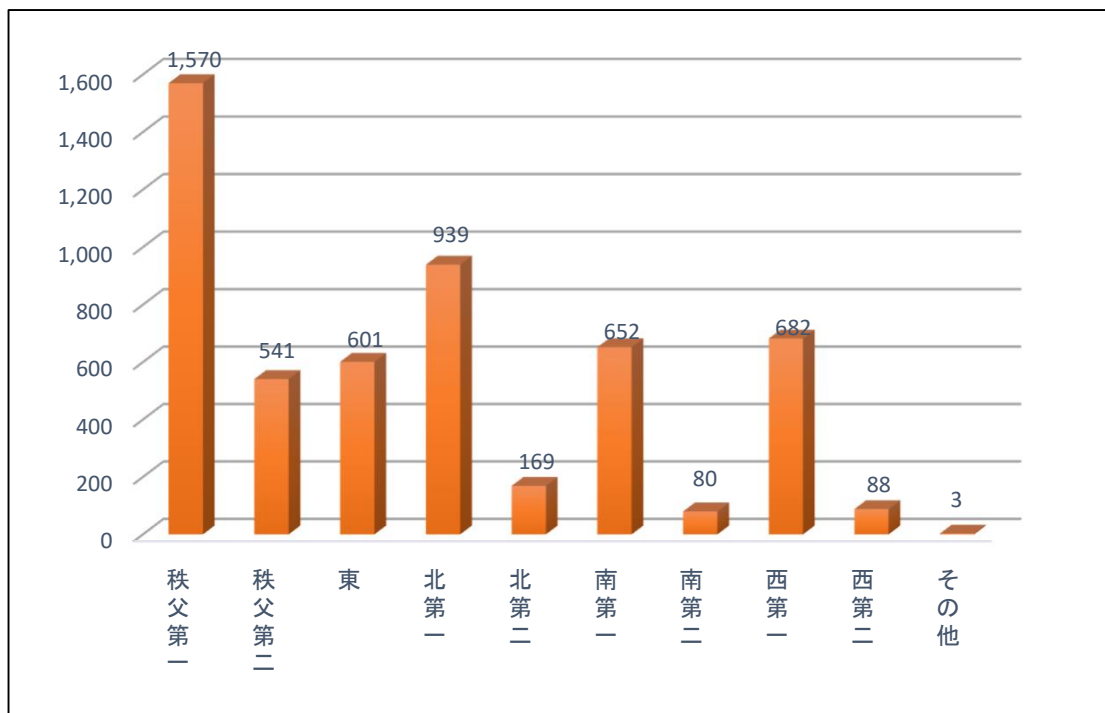
### 市町別救急出動件数

区分 市町別	出動件数	不搬送件数	搬送人員	事 故 種 別													
				火災	自然災害	水難	交通	労働災害	運動競技	一般負傷	加害	自損行為	急病	そ の 他			
														転院搬送	医師搬送	資器材等	その他
秩父市	3,400	363	3,051	3		1	167	15	17	553	13	45	2,163	379	2	2	40
横瀬町	379	44	340				27	5		77	3	4	255	3			5
皆野町	633	49	589	1			32	3		60	2	5	358	168	1		3
長瀬町	358	41	324			2	23	3		67		5	238	16			4
小鹿野町	554	56	501				25	3	6	105	2	8	337	62	2		4
その他	1	1										1					
計	5,325	554	4,805	4		3	274	29	23	862	20	68	3,351	628	5	2	56



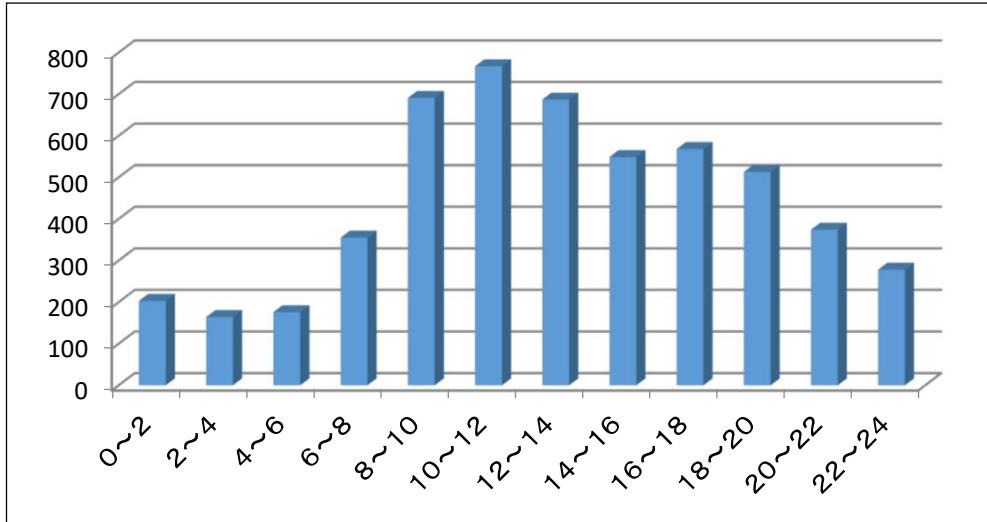
### 救急隊別救急出動件数

区分 救急隊別	出動件数	不搬送件数	搬送人員	事 故 種 別													
				火 災	自然災害	水 難	交 通	労働災害	運動競技	一般負傷	加 害	自損行為	急 病	そ の 他			
														転院搬送	医師搬送	資器材等	その他
秩父第一	1,570	164	1,410	3		1	70	9	11	244	7	10	974	215	2		24
秩父第二	541	52	490				37	4		90	3	7	323	70			7
東	601	62	545				32	4	2	125	4	7	401	18			8
北第一	939	87	854	1		2	44	9		126	2	14	585	149			7
北第二	169	21	156				12	1		15	1	1	105	32	1		1
南第一	652	77	582				38		5	117	1	16	401	68	1		5
南第二	80	12	68				3			16		4	46	11			
西第一	682	71	614				29	2	5	117	2	9	456	58			4
西第二	88	5	86				9			12			60	7			
その他	3	3													1	2	
計	5,325	554	4,805	4		3	274	29	23	862	20	68	3,351	628	5	2	56



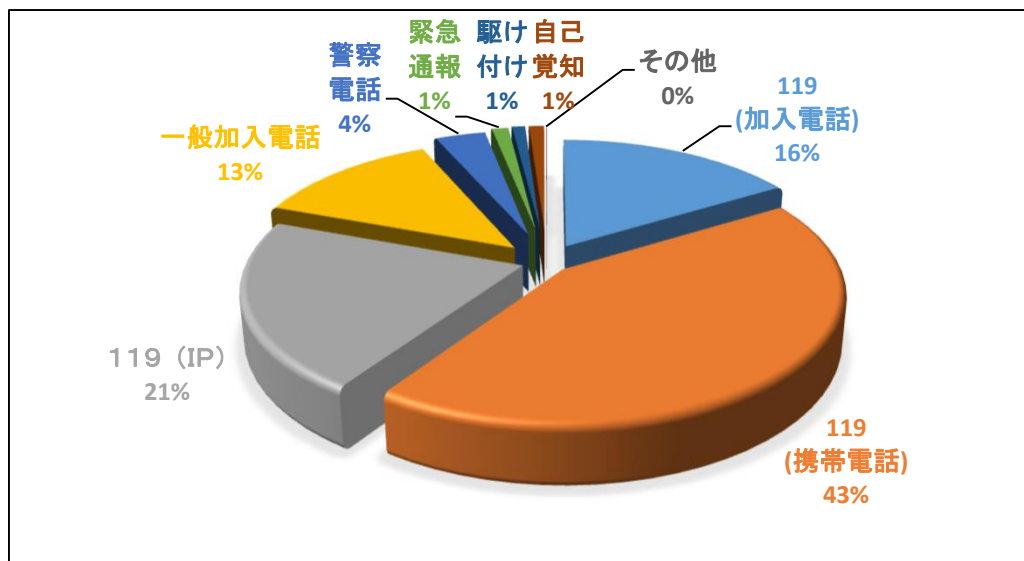
### 覚知時間別救急出動件数

時間	0~2	2~4	4~6	6~8	8~10	10~12	12~14	14~16	16~18	18~20	20~22	22~24	合計
件数	203	164	176	355	691	767	687	549	568	513	374	278	5,325



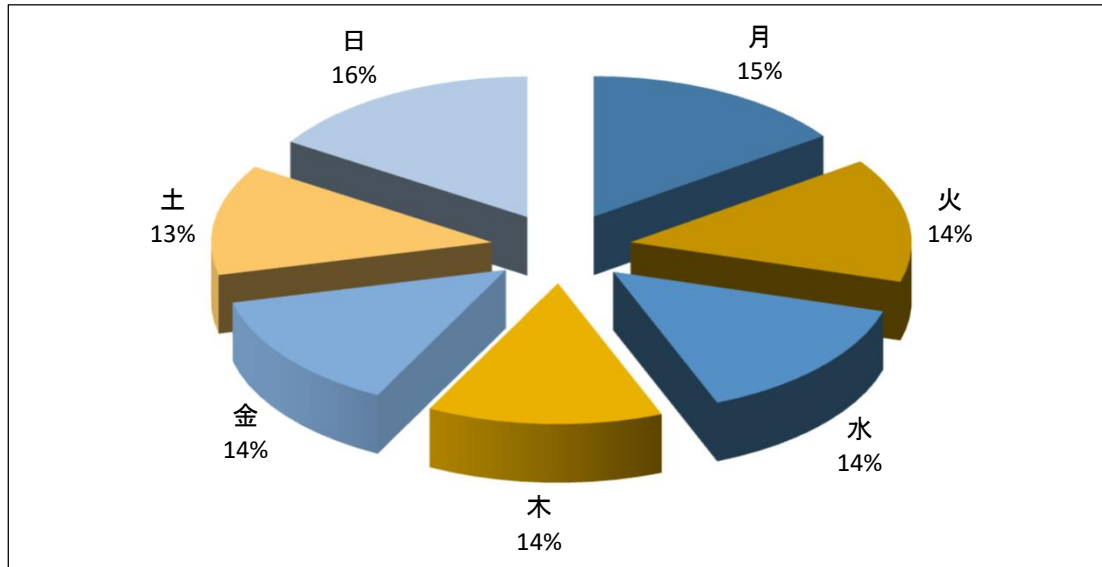
### 覚知別救急出動件数

覚知別	119 (加入電話)	119 (携帯電話)	119 (IP)	一般加入電話	警察電話	緊急通報	駆け付け	自己覚知	その他	合計
件数	871	2,299	1,122	681	185	61	48	56	2	5,325



### 曜日別救急出動件数

曜日	月	火	水	木	金	土	日	計
件数	812	761	769	722	730	679	852	5,325



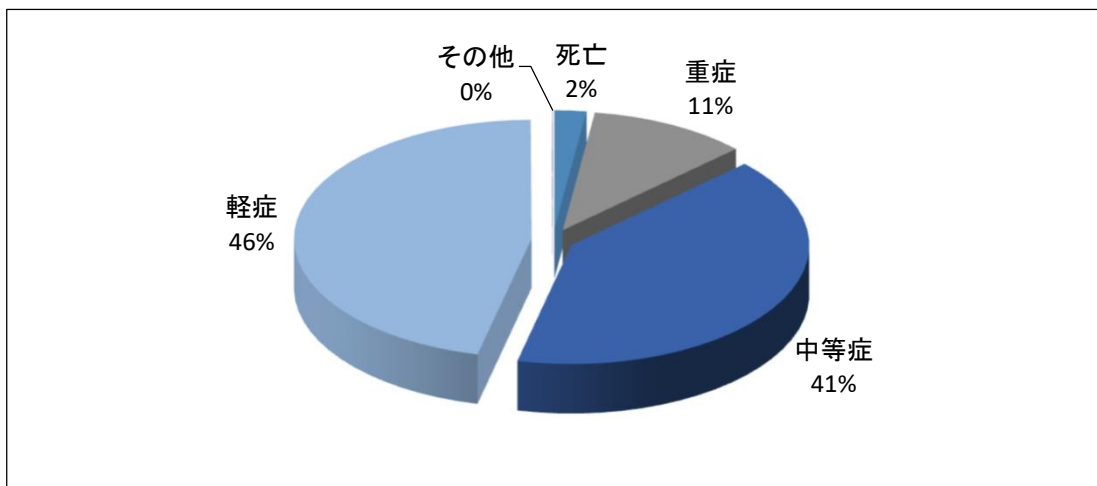
### 市町別出動・搬送率

市町別	秩父市	横瀬町	皆野町	長瀨町	小鹿野町	その他	合計
出動件数	3,400	379	633	358	554	1	5,325
搬送人員	3,051	340	589	324	501		4,805
人口	58,223	7,748	9,050	6,516	10,315		91,852
出動率	17人に1件	20人に1件	14人に1件	18人に1件	19人に1件		17人に1件
搬送率	19人に1人	23人に1人	15人に1人	20人に1人	21人に1人		19人に1人

※人口基準日は令和6年1月1日現在 (率の小数点以下は四捨五入)

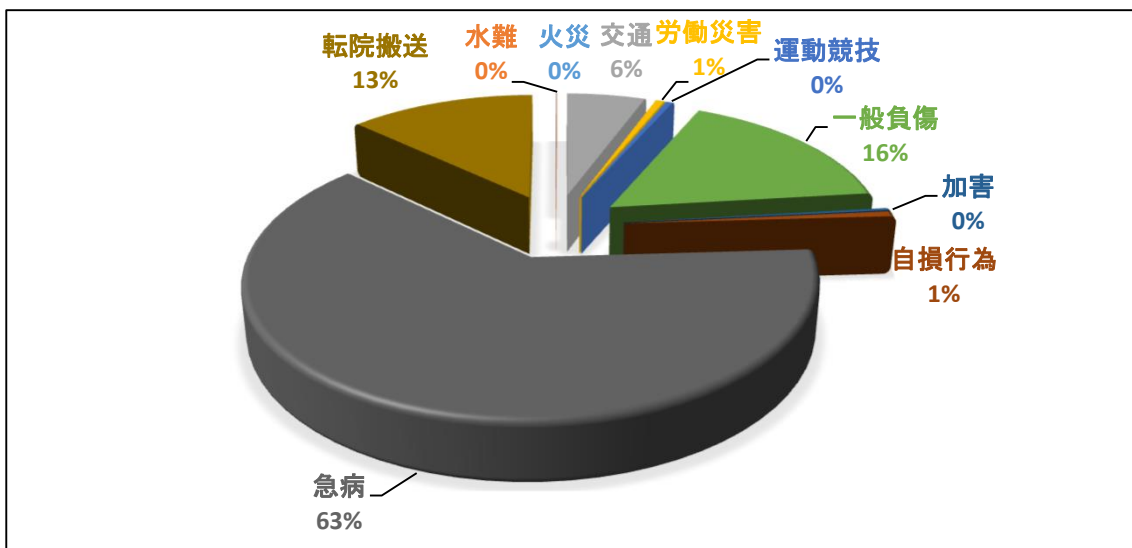
### 程度別・男女別搬送人員

区分		死亡	重症	中等症	軽症	その他	計
人員		104	521	1,953	2,224	3	4,805
男女別	男	60	269	1,061	1,216	3	2,609
	女	44	252	892	1,008		2,196



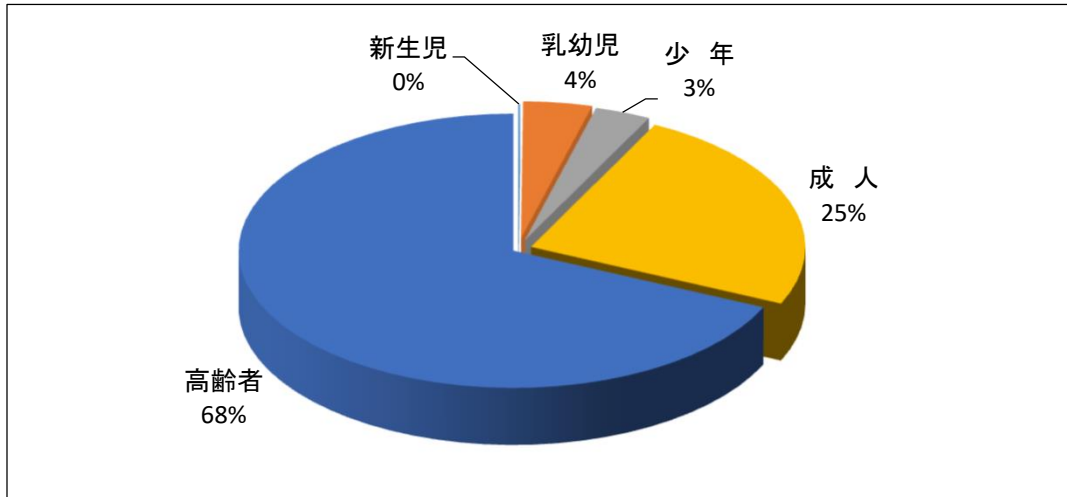
### 事故種別・男女別搬送人員

種別		火災	水難	交通	労働災害	運動競技	一般負傷	加害	自損行為	急病	転院搬送	計
人員		2	2	264	29	23	791	15	31	3,024	624	4,805
男女別	男	1	2	165	28	21	373	8	19	1,643	349	2,609
	女	1		99	1	2	418	7	12	1,381	275	2,196



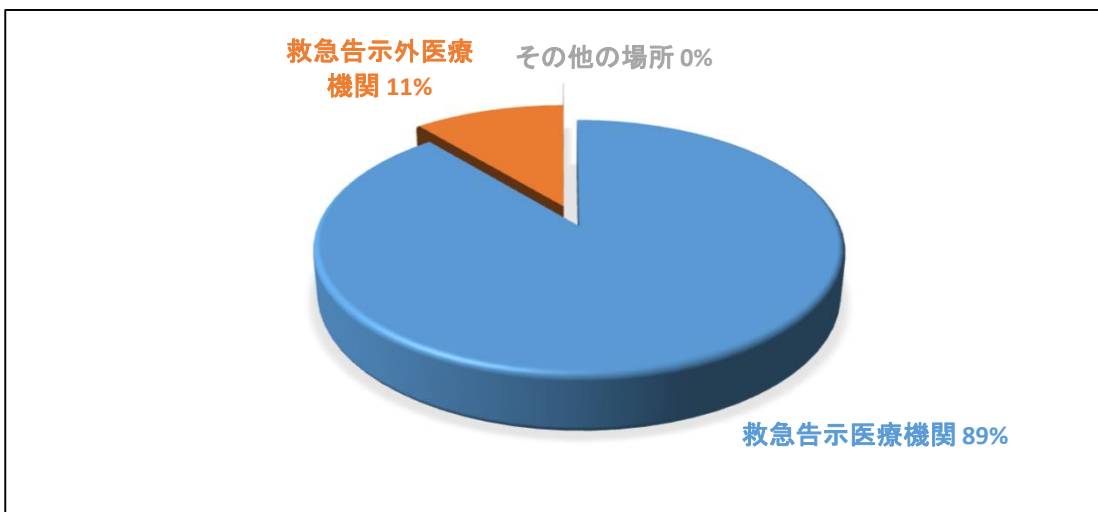
### 年齢区分・男女別搬送人員

区 分	新生児	乳幼児	少 年	成 人	高 齢 者	計
人 員	6	195	158	1,168	3,278	4,805
男女別	男	99	102	718	1,687	2,609
	女	96	56	450	1,591	2,196



### 救急告示医療機関等搬送人員

区 分	計	内 訳			
		急病	交通	一般負傷	その他
救急告示医療機関	4,274	2,754	244	720	556
救急告示外医療機関	529	269	20	70	170
その他の場所	2	1		1	
計	4,805	3,024	264	791	726

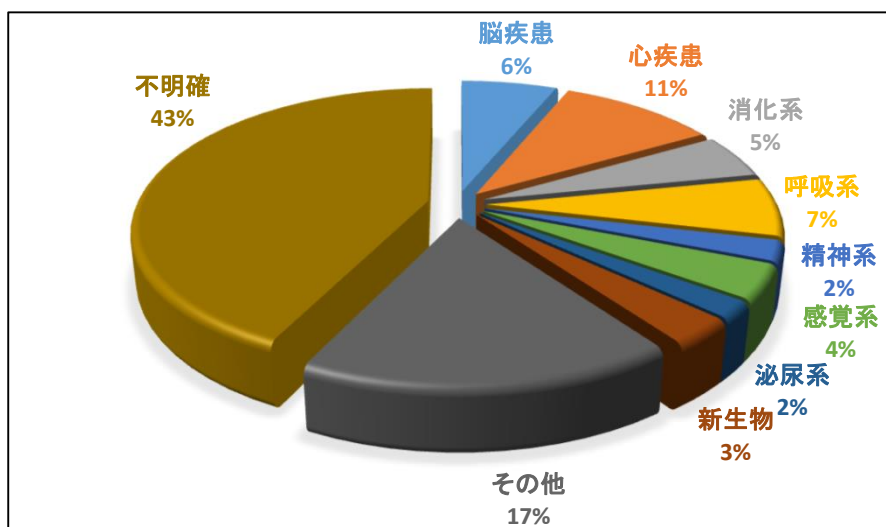


### 急病にかかる疾病分類・傷病程度別搬送人員

区分	分類 程度別	循環系		消化器系	呼吸器系	精神系	感覚系	泌尿器系	新生物	その他	不明確	計
		脳疾患	心疾患									
新生児	死亡											
	重症											
	中等症											
	軽症			1								1
	その他											
	計			1								1
乳幼児	死亡											
	重症		1		1						1	3
	中等症				1					2	11	14
	軽症			3	10					13	84	110
	その他											
	計		1	3	12					15	96	127
少年	死亡											
	重症											
	中等症				2				1	1	3	7
	軽症			1	4	3	7			19	35	69
	その他											
	計			1	6	3	7		1	20	38	76
成人	死亡		12									12
	重症	13	6	1					7	9	5	41
	中等症	16	10	20	10	2	7	2	14	24	67	172
	軽症	2	13	20	11	47	30	17	1	98	212	451
	その他										2	2
	計	31	41	41	21	49	37	19	22	131	286	678
高齢者	死亡		60						3	3	1	67
	重症	61	65	6	20		1	1	21	21	35	231
	中等症	85	108	73	121	3	16	24	45	149	394	1,018
	軽症	13	40	31	25	16	59	14	2	185	441	826
	その他											
	計	159	273	110	166	19	76	39	71	358	871	2,142
計	死亡		72						3	3	1	79
	重症	74	72	7	21		1	1	28	30	41	275
	中等症	101	118	93	134	5	23	26	60	176	475	1,211
	軽症	15	53	56	50	66	96	31	3	315	772	1,457
	その他										2	2
	計	190	315	156	205	71	120	58	94	524	1,291	3,024

### 急病にかかる疾病分類別搬送人員

区分	脳疾患	心疾患	消化系	呼吸系	精神系	感覚系	泌尿系	新生物	その他	不明確	計
人員	190	315	156	205	71	120	58	94	524	1,291	3,024

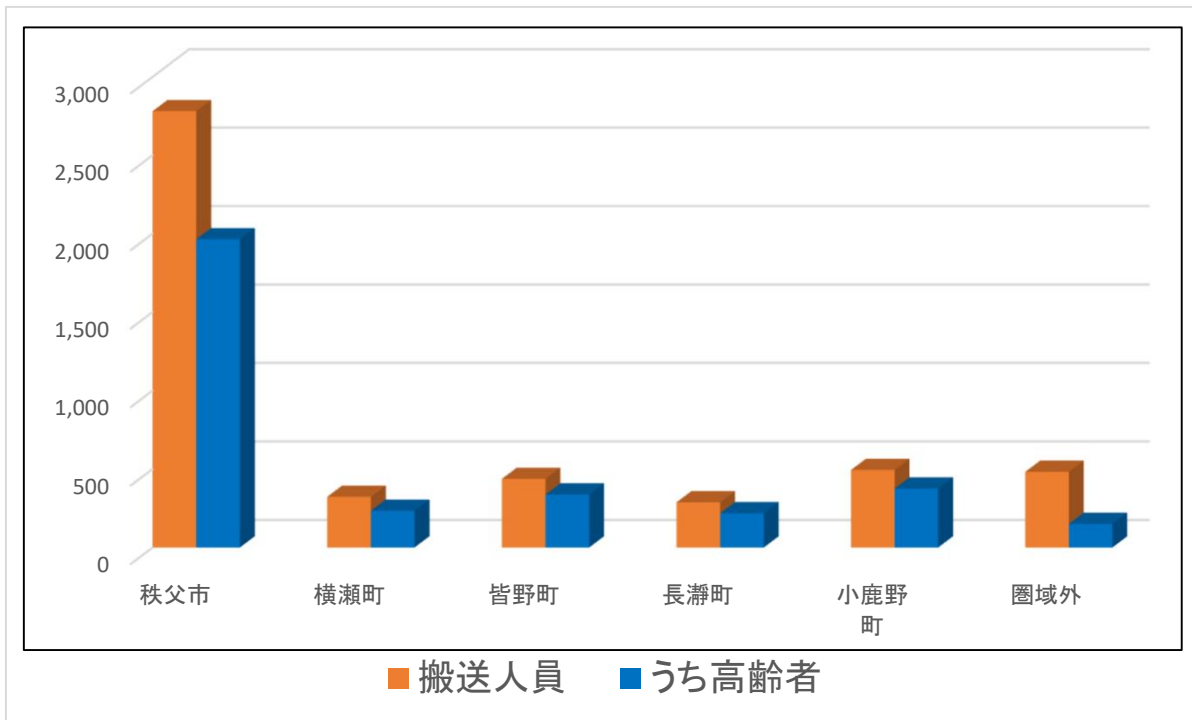




### 市町別高齢者搬送状況

区分 市町別	搬送人員	うち高齢者	高齢者割合	事 故 種 別										そ の 他			
				火 災	自然災害	水 難	交 通	労働災害	運動競技	一般負傷	加 害	自損行為	急 病	転院搬送	医師搬送	資器材等	その他
秩父市	2,781	1,964	71%	1 (0)			104 (32)	17 (4)	9 (1)	436 (336)	7 (2)	16 (6)	1,830 (1317)	361 (266)			
横瀬町	323	234	72%				7 (2)	3 (0)		59 (50)	2 (1)		209 (149)	43 (32)			
皆野町	437	337	77%	1 (0)			13 (2)	1 (1)	1 (0)	52 (43)	1 (0)	1 (0)	305 (241)	62 (50)			
長瀬町	288	218	76%				10 (4)		1 (1)	40 (37)		2 (2)	193 (144)	42 (30)			
小鹿野町	494	375	76%				20 (16)	4 (2)		70 (59)	4 (1)	5 (1)	306 (231)	85 (65)			
圏域外	482	150	31%			2 (0)	110 (16)	4 (0)	12 (0)	134 (59)	1 (0)	7 (1)	181 (60)	31 (14)			
合 計	4,805	3,278	68%	2 (0)	0 (0)	2 (0)	264 (72)	29 (7)	23 (2)	791 (584)	15 (4)	31 (10)	3,024 (2142)	624 (457)	0 (0)	0 (0)	0 (0)

※市町村別は傷病者住所による区分で算出  
 ※( )は高齢者搬送人員  
 ※「高齢者」とは65歳以上をいう



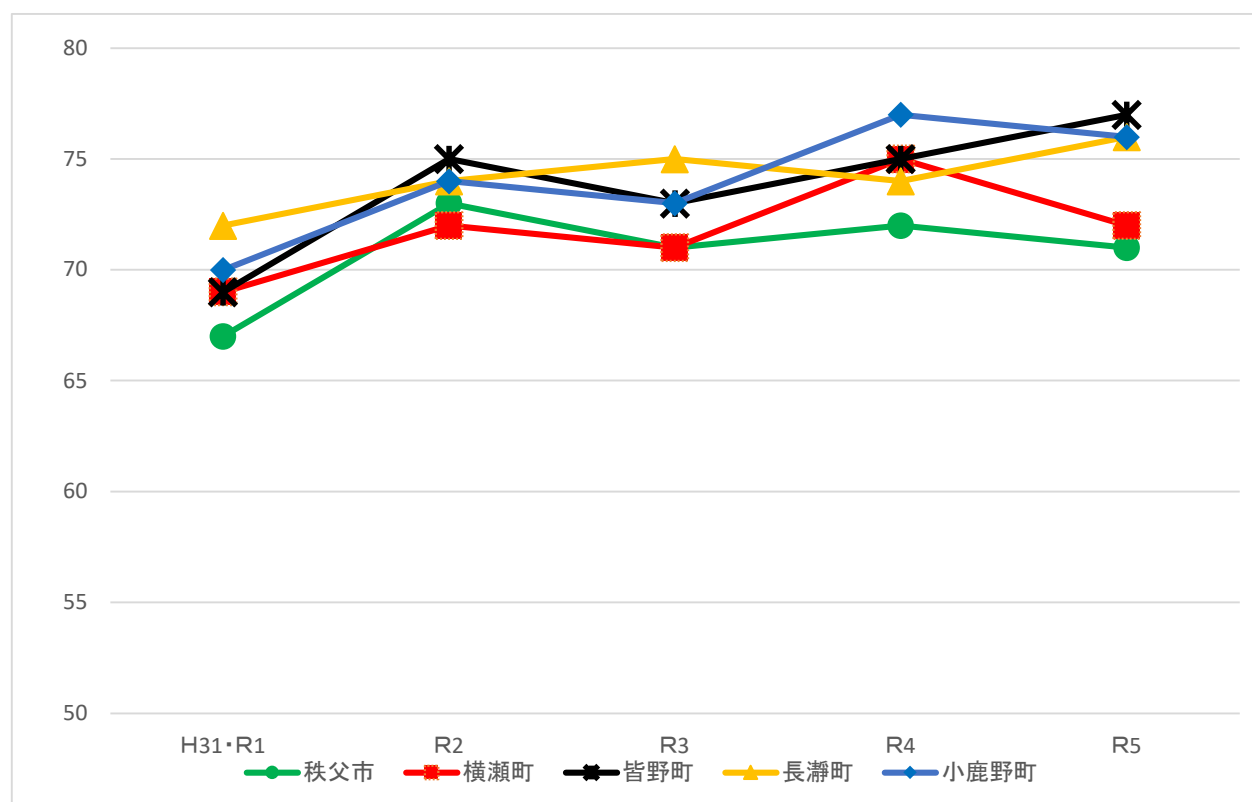
## 【過去5年間】市町別高齢者搬送状況

区分 市町別	H31・R1			R2			R3			R4			R5		
	搬送人員	うち高齢者	高齢者割合	搬送人員	うち高齢者	高齢者割合	搬送人員	うち高齢者	高齢者割合	搬送人員	うち高齢者	高齢者割合	搬送人員	うち高齢者	高齢者割合
秩父市	2,442	1,647	67%	2,222	1,616	73%	2,335	1,655	71%	2,716	1,947	72%	2,781	1,964	71%
横瀬町	328	225	69%	323	232	72%	314	223	71%	312	234	75%	323	234	72%
皆野町	368	254	69%	328	246	75%	367	267	73%	435	328	75%	437	337	77%
長瀬町	248	179	72%	210	155	74%	234	176	75%	282	208	74%	288	218	76%
小鹿野町	450	314	70%	383	284	74%	425	311	73%	436	336	77%	494	375	76%
圏域内 合計	3,836	2,619	68%	3,466	2,533	73%	3,675	2,632	72%	4,181	3,053	73%	4,323	3,128	72%
圏域外	449	114	25%	361	110	30%	432	108	25%	497	122	25%	482	150	31%
合計	4,285	2,733	64%	3,827	2,643	69%	4,107	2,740	67%	4,678	3,175	68%	4,805	3,278	68%

※市町村別は傷病者住所による区分で算出

※( )は高齢者搬送人員

※「高齢者」とは65歳以上をいう



## ドクターヘリ出動状況

出動状況	
要請件数	出動件数
156	92

事故種別						
急病	交通	一般負傷	労働災害	自損行為	転院搬送	運動競技
53	13	19	3	1	0	3
計						
92						

事故発生場所					
秩父市	横瀬町	皆野町	長瀬町	小鹿野町	計
73	6	3	3	7	92

使用ヘリポート						
秩父防災基地	聖地公園	取方イベント広場	影森河川敷	金崎HP	旧自治セミナーハウス	秩父病院
13	42	14	6	5	4	1
秩父市公設卸売市場	皆野スポーツ公園	三峰山HP	出会いの丘HP	ミューズパーク多目的広場	他(三輪鉦山敷地)	計
1	1	2	1	1	1	92

搬送先						
埼玉医科大学 国際医療センター	埼玉医科大学 総合医療センター	埼玉医科大学病院	深谷赤十字病院	埼玉石心会病院	埼玉県立循環器・ 呼吸器病センター	救急車で搬送 (ヘリ搬送なし)
20	30	1	8	1	2	30
計						
92						

## ドクターカー出動状況

出動状況	
要請件数	出動件数
4	0

事故種別	
計	
0	

事故発生場所					
秩父市	横瀬町	皆野町	長瀬町	小鹿野町	計
0	0	0	0	0	0

搬送先	
計	
0	

## 防災ヘリ出動状況

出動状況	
要請件数	出動件数
22	18

事故種別			
火災	救助	その他	計
0	18	0	18

事故発生場所					
秩父市	横瀬町	皆野町	長瀬町	小鹿野町	計
9	0	0	0	9	18

使用ヘリポート			
秩父防災基地	影森河川敷	使用なし(活動有)	計
14	3	1	18

医療機関別・事故種別・程度別搬送人員

区分	種別 病院名	火災	自然災害	水難	交通	労働災害	運動競技	一般負傷	加害	自損行為	急病	その他	計	死亡	重症	中等症	軽症	その他	男性	女性	
管内	公立 秩父市立病院				124	5	12	355	9	7	1,303	59	1,874	33	55	596	1,189	1	1,017	857	
	公立 小鹿野中央病院				13	3	2	52	1	1	124	13	209	12	24	85	88		98	111	
管内	私的病院 皆野病院	1		1	50	6	4	165	2	7	689	15	940	38	42	356	504		490	450	
	私的病院 秩父病院				18	2	1	58		8	357	44	488	12	34	192	250		265	223	
	私的病院 秩父第一病院							7			41	4	52	3	14	31	4		29	23	
管外	国立病院 群馬大学医学部附属病院					1		1		1		1	4		2		2		2	2	
	国立病院 防衛医科大学校病院											1	1		1					1	
	公立・私的病院 ドクターヘリ(群馬)				1			1			6		8		7	1			5	3	
	公立・私的病院 深谷赤十字病院	1			14	3	2	27	2	6	75	49	179	2	43	110	24		111	68	
	公立・私的病院 小川赤十字病院							5			4	2	11		2	7	2		7	4	
	公立・私的病院 熊谷総合病院							1			2	6	9			6	3		5	4	
	公立・私的病院 前橋赤十字病院							1			1	2	4		1	2	1		3	1	
	公立・私的病院 公立藤岡総合病院											3	3		2	1			2	1	
	公立・私的病院 さいたま赤十字病院											1	1			1			1		
	公立・私的病院 青木病院			1									1		1					1	
	公立・私的病院 市立甲府病院											1	1			1				1	
	管外	私的病院 ドクターヘリ(埼玉)				8	3	2	15			27	1	56		30	24	2		38	18
		私的病院 埼玉医科大学国際医療センター				1	2		4			54	93	154	3	38	108	5		103	51
		私的病院 埼玉医科大学病院							5			35	90	130		19	87	24		57	73
		私的病院 関東脳神経外科病院							3			14	39	56		14	34	8		30	26
		私的病院 埼玉よりい病院				5			6	1		6	1	19		5	5	9		10	9
		私的病院 埼玉医科大学総合医療センター					1		1		1	3	11	17		7	8	2		11	6
		私的病院 埼玉石心会病院							2			7	5	14		3	10	1		10	4
		私的病院 飯能整形外科病院				4			6					10		1	3	6		7	3
私的病院 羽生総合病院												6	6			6			3	3	
私的病院 埼玉成恵会病院					2			1				2	5		1	4			4	1	
私的病院 武蔵台病院					4								4				4		4		
私的病院 埼玉慈恵病院								1				2	3			1	2		2	1	
私的病院 自治医科大学附属さいたま医療センター												1	1	2			1	1	2		
私的病院 本庄総合病院								1				1	2		1	1			1	1	
私的病院 武蔵嵐山病院												2	2			2			2		
私的病院 行田総合病院												1	1				1			1	
私的病院 上尾中央総合病院												1	1				1		1		
私的病院 シヤローム病院											1	1				1		1			
私的病院 圏央所沢病院							1					1				1			1		
私的病院 所沢第一病院											1	1				1			1		

## 医療機関別・事故種別・程度別搬送人員

区分	種別	病院名	火災	自然災害	水難	交通	労働災害	運動競技	一般負傷	加害	自損行為	急病	その他	計	死亡	重症	中等症	軽症	その他	男性	女性
管外	私的病院	高月整形外科病院							1					1			1			1	
	私的病院	東大和病院											1	1							1
	診療所	本庄脳神経外科・脊椎外科											2	2			1	1			2
救急告示	私的病院	秩父生協病院											18	18	1	1	7	9		9	9
	私的病院	本強矢整形外科医院				8	3		53			14	5	83		59	10	14		27	56
	私的病院	岡部医院				9			6					15		1	1	13		9	6
	私的病院	加藤クリニック				2			1			2		5				5		2	3
	私的病院	秩父脳外科内科クリニック							2			2		4				4		1	3
	私的病院	あらいクリニック										4		4				4		3	1
	私的病院	岩田産婦人科医院							1			3		4		1	2	1		1	3
	私的病院	久喜医院										4		4				4		1	3
	私的病院	井上医院										4		4				4		3	1
	診療所	三上医院(荒川)							1			2		3			1	2		1	2
	診療所	健生堂医院										1		1				1			1
	診療所	あいおいクリニック							1					1				1			1
	診療所	高橋内科クリニック										1		1			1				1
	診療所	長瀬医新クリニック										1		1			1				1
	診療所	たかはし整形外科皮膚科クリニック										1		1				1			1
	診療所	横田内科呼吸器科クリニック(小鹿野)										1		1				1			1
	診療所	関根医院										1		1				1			1
	診療所	渡邊歯科口腔外科医院											1	1				1			1
	診療所	秩父郡市医師会休日診療所										1		1				1			1
	管外	国立	国立がん研究センター中央病院										1		1			1			
国立		国立がん研究センター東病院							1					1				1		1	
公立・公的病院		埼玉県立循環器・呼吸器病センター				1						205	157	363		108	236	19		214	149
公立・公的病院		埼玉県立小児医療センター							1				1	2			1	1		2	
公立・公的病院		埼玉県済生会鴻巣病院										1		1				1		1	
公立・公的病院		群馬県立がんセンター											1	1		1				1	
私的病院		西熊谷病院										2	1	3		1	2			1	2
私的病院	藤間病院							2					2			2				2	
私的病院	横浜甞生病院											1	1		1				1		
診療所	のぞみデンタルクリニック							1					1					1			1
その他の場所(県内)									1			1		2					2	2	
合計			2		2	264	29	23	791	15	31	3,024	624	4,805	104	521	1,953	2,224	3	2,609	2,196

## 依頼医療機関別転院搬送人員

### 秩父市立病院(184)

管内	秩父病院	13
	皆野病院	4
	小鹿野中央病院	3
	秩父第一病院	2
管外	埼玉医科大学国際医療センター	41
	埼玉医科大学病院	34
	埼玉県立循環器・呼吸器病センター	32
	深谷赤十字病院	18
	関東脳神経外科病院	16
	埼玉医科大学総合医療センター	9
	埼玉石心会病院	2
	前橋赤十字病院	2
	武蔵嵐山病院	2
	上尾中央総合病院	1
	さいたま赤十字病院	1
	ドクターヘリ(埼玉)	1
	西熊谷病院	1
	東大和病院	1
横浜甞生病院	1	

### 秩父第一病院(22)

管内	秩父市立病院	4
	秩父病院	3
	皆野病院	1
管外	埼玉医科大学病院	7
	埼玉医科大学国際医療センター	4
	埼玉県立循環器・呼吸器病センター	1
	埼玉よりの病院	1
	深谷赤十字病院	1

### 秩父生協病院(14)

管内	秩父市立病院	4
	秩父病院	2
	皆野病院	2
管外	埼玉県立循環器・呼吸器病センター	6

### 岩田産婦人科医院(12)

管外	埼玉医科大学病院	10
	埼玉医科大学総合医療センター	1
	埼玉県立小児医療センター	1

### 皆野病院(162)

管内	秩父市立病院	14
	秩父病院	9
	小鹿野中央病院	6
	秩父第一病院	1
	皆野病院	1
管外	本強矢整形外科医院	1
	埼玉県立循環器・呼吸器病センター	37
	深谷赤十字病院	24
	埼玉医科大学国際医療センター	18
	埼玉医科大学病院	17
	関東脳神経外科病院	13
	熊谷総合病院	6
	羽生総合病院	6
	公立藤岡総合病院	3
	埼玉慈恵病院	2
	埼玉石心会病院	2
	埼玉成恵会病院	1
	自治医科大学附属さいたま医療センター	1

### 蓮沼医院(12)

管内	秩父市立病院	2
	秩父病院	2
管外	埼玉県立循環器・呼吸器病センター	8

### 原医院(9)

管内	小鹿野中央病院	1
	秩父市立病院	1
管外	埼玉県立循環器・呼吸器病センター	7

### 南須原医院(8)

管内	秩父市立病院	3
	秩父病院	1
管外	埼玉県立循環器・呼吸器病センター	3
	埼玉医科大学国際医療センター	1

### 石塚クリニック(7)

管内	秩父病院	1
管外	埼玉県立循環器・呼吸器病センター	5
	深谷赤十字病院	1

### 秩父病院(63)

管内	本強矢整形外科医院	4
	秩父市立病院	1
	秩父第一病院	1
管外	埼玉県立循環器・呼吸器病センター	25
	埼玉医科大学国際医療センター	19
	埼玉医科大学病院	6
	関東脳神経外科病院	4
	埼玉石心会病院	1
	市立甲府病院	1
	深谷赤十字病院	1

### あいおいクリニック(6)

管内	秩父病院	4
	秩父市立病院	1
管外	埼玉県立循環器・呼吸器病センター	1

### 長瀬医新クリニック(6)

管内	秩父市立病院	1
管外	埼玉医科大学病院	4
	埼玉県立循環器・呼吸器病センター	1

### 近藤医院(5)

管内	秩父市立病院	3
管外	埼玉県立循環器・呼吸器病センター	2

### 本強矢整形外科医院(5)

管内	皆野病院	2
	秩父市立病院	1
管外	小川赤十字病院	1
	所沢第一病院	1

### 小鹿野中央病院(45)

管内	秩父市立病院	9
	秩父病院	7
	皆野病院	2
管外	埼玉県立循環器・呼吸器病センター	7
	埼玉医科大学国際医療センター	6
	埼玉医科大学病院	5
	関東脳神経外科病院	3
	深谷赤十字病院	3
	小川赤十字病院	1
	埼玉医科大学総合医療センター	1
	埼玉成恵会病院	1

**あさひ診療所(4)**

管内	秩父市立病院	1
管外	埼玉医科大学病院	1
	埼玉県立循環器・呼吸器病センター	1
	群馬県立がんセンター	1

**秩父市大滝国民健康保険診療所(4)**

管内	小鹿野中央病院	2
	秩父市立病院	2

**松本クリニック(4)**

管内	秩父市立病院	1
管外	埼玉医科大学国際医療センター	1
	埼玉医科大学病院	1
	埼玉県立循環器・呼吸器病センター	1

**水野医院(4)**

管外	埼玉県立循環器・呼吸器病センター	3
	関東脳神経外科病院	1

**横田内科呼吸器科クリニック(4)**

管内	秩父病院	2
	秩父市立病院	1
管外	埼玉県立循環器・呼吸器病センター	1

**井上医院(3)**

管内	秩父市立病院	1
	皆野病院	1
管外	埼玉県立循環器・呼吸器病センター	1

**健生堂医院(3)**

管内	秩父市立病院	1
管外	埼玉県立循環器・呼吸器病センター	2

**清水病院(3)**

管内	秩父市立病院	1
	皆野病院	1
管外	深谷赤十字病院	1

**秩父脳外科内科クリニック(3)**

管外	関東脳神経外科病院	2
	埼玉医科大学国際医療センター	1

**つちはし眼科内科クリニック(3)**

管外	埼玉医科大学病院	3
----	----------	---

**新船医院(2)**

管内	秩父市立病院	1
管外	埼玉県立循環器・呼吸器病センター	1

**金子クリニック(2)**

管内	皆野病院	1
管外	埼玉県立循環器・呼吸器病センター	1

**倉林医院(2)**

管内	秩父市立病院	1
	小鹿野中央病院	1

**クリニック公園ばし(2)**

管外	埼玉県立循環器・呼吸器病センター	2
----	------------------	---

**鈴木内科眼科クリニック(2)**

管外	埼玉医科大学病院	1
	埼玉県立循環器・呼吸器病センター	1

**関根医院(2)**

管内	秩父市立病院	1
管外	埼玉県立循環器・呼吸器病センター	1

**高橋内科クリニック(2)**

管内	秩父市立病院	1
管外	防衛医科大学病院	1

**本間医院(2)**

管外	埼玉医科大学国際医療センター	1
	埼玉県立循環器・呼吸器病センター	1

**三上医院(2)**

管内	秩父市立病院	1
管外	埼玉県立循環器・呼吸器病センター	1

**みなのはートクリニック(2)**

管外	埼玉県立循環器・呼吸器病センター	2
----	------------------	---

**あらいクリニック(1)**

管外	埼玉医科大学病院	1
----	----------	---

**おおのほら眼科(1)**

管外	群馬大学医学部附属病院	1
----	-------------	---

**久喜医院(1)**

管外	埼玉医科大学国際医療センター	1
----	----------------	---

**そよ風歯科医院(1)**

管外	埼玉県立循環器・呼吸器病センター	1
----	------------------	---

**たかはし整形外科皮膚科クリニック(1)**

管内	秩父市立病院	1
----	--------	---

**たつみ形成皮膚科クリニック(1)**

管内	秩父市立病院	1
----	--------	---

**秩父都市医師会休日診療所(1)**

管外	埼玉県立循環器・呼吸器病センター	1
----	------------------	---

**ヨコゼ診療所(1)**

管外	埼玉県立循環器・呼吸器病センター	1
----	------------------	---

**蔵田歯科(1)**

管内	渡邊歯科口腔外科医院	1
----	------------	---

※転院搬送出勤件数と搬送人員が一致しない理由は、4件の不搬送があるため。

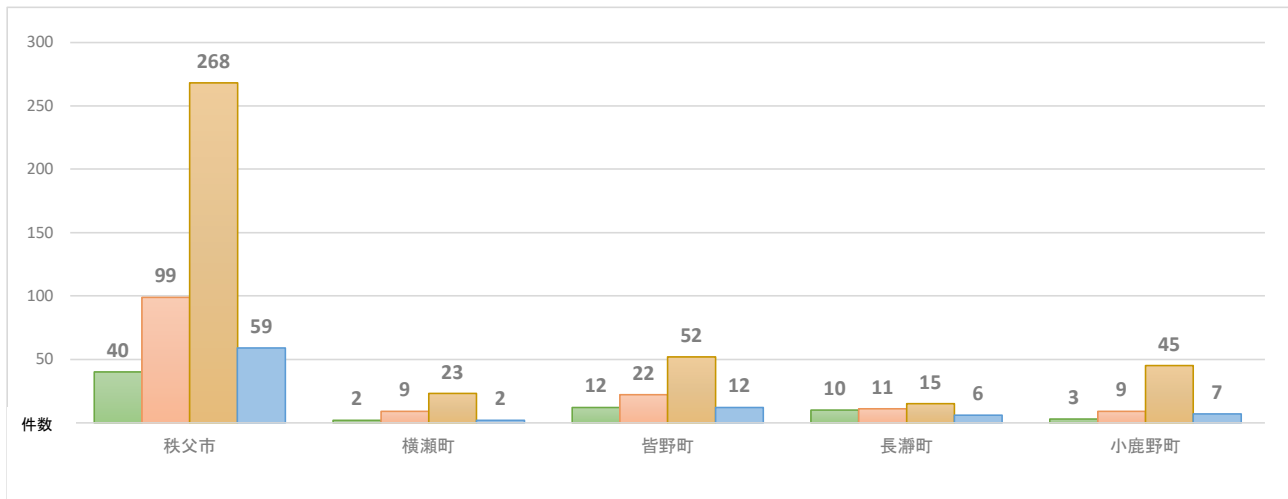
## 市町別新型コロナウイルス感染症関連出動件数

※令和5年5月7日まで

区分 市町別	令和2年				令和3年				令和4年				令和5年			
	救急出動件数	新型コロナウイルス関連出動件数	新型コロナウイルス陽性者出動件数	新型コロナウイルス陽性者割合	救急出動件数	新型コロナウイルス関連出動件数	新型コロナウイルス陽性者出動件数	新型コロナウイルス陽性者割合	救急出動件数	新型コロナウイルス関連出動件数	新型コロナウイルス陽性者出動件数	新型コロナウイルス陽性者割合	救急出動件数	新型コロナウイルス関連出動件数	新型コロナウイルス陽性者出動件数	新型コロナウイルス陽性者割合
秩父市	2,627	40	2	5%	2,857	99	51	52%	3,366	268	200	75%	3,400	59	44	75%
横瀬町	392	2		0%	333	9	6	67%	349	23	13	57%	379	2	1	50%
皆野町	485	12	1	8%	541	22	7	32%	655	52	39	75%	633	12	8	67%
長瀬町	278	10		0%	269	11	2	18%	349	15	12	80%	358	6	4	67%
小鹿野町	431	3		0%	494	9	5	56%	518	45	41	91%	554	7	6	86%
合計	4,213	67	3	4%	4,494	150	71	47%	5,237	403	305	76%	5,324	86	63	73%

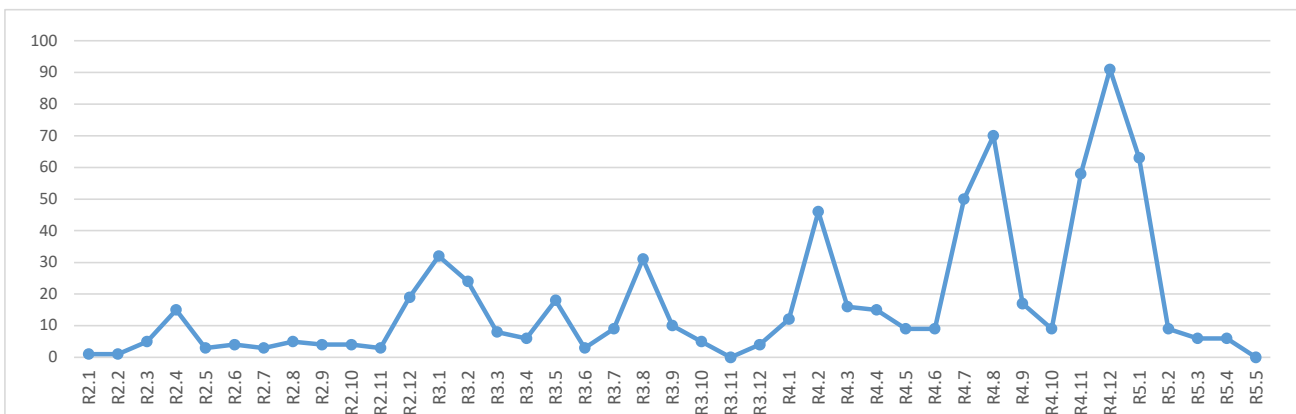
※管轄外へ出動2件を除く

※管轄外へ出動1件を除く



※緑色は令和2年・赤色は令和3年・茶色は令和4年・青色は令和5年(5月7日まで)

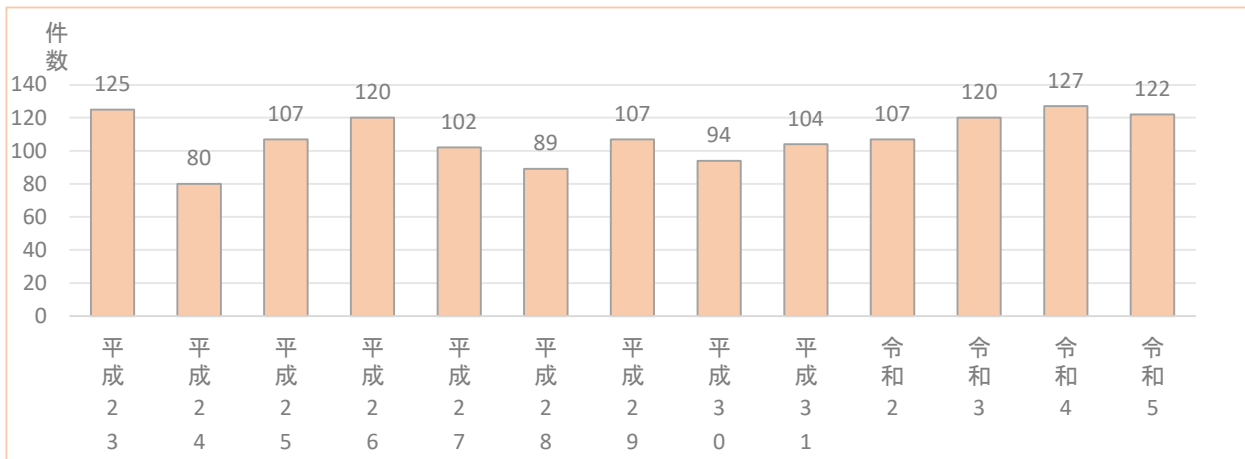
### 新型コロナウイルス感染症関連出動件数推移





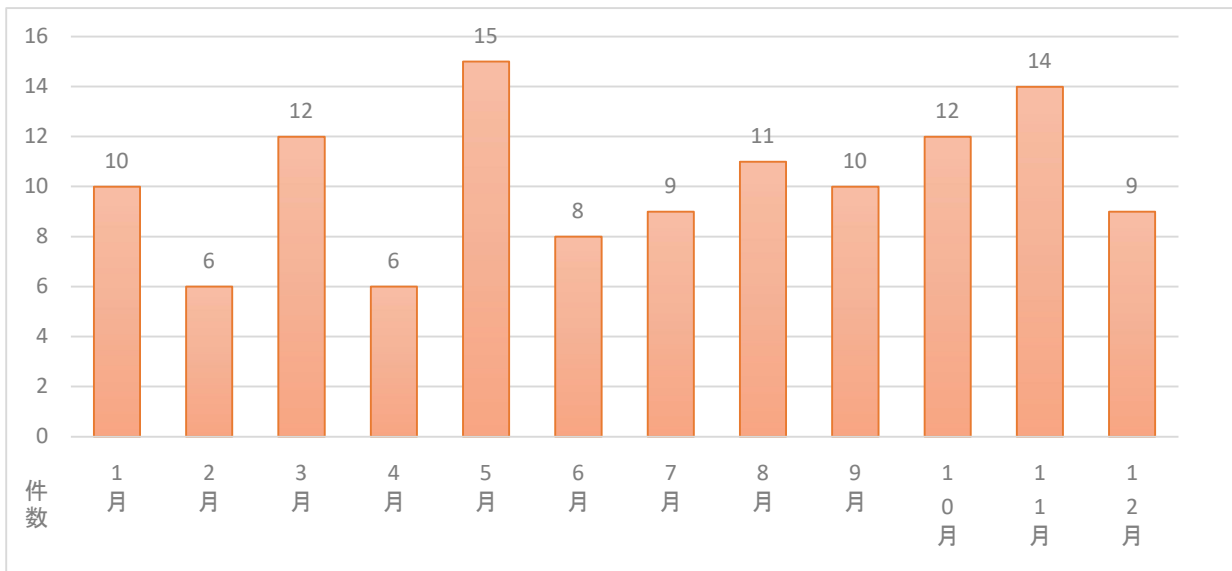
## 年別救助活動状況

種別 年別	発生 件数	救助 人員	事 故 種 別									
			火 災	交通 事故	水難 事故	自然 災害	機械に よる 事故	建物等 による 事故	ガス及 び酸欠 事故	破裂 事故	そ の 他	
											山岳	その他
平成23	125	67	7	36	6		10	1			18	47
平成24	80	57	4	18	4		5	2			23	24
平成25	107	84	2	25	7		1	4			43	25
平成26	120	96	2	33	12	6	2	2	1		37	25
平成27	102	76	4	24	8		9	5	3		27	22
平成28	89	60	3	28	1		5	7	4		23	18
平成29	107	88	2	26	6		2	15	1		36	19
平成30	94	77	1	14	14		2	5			37	21
平成31	104	97	1	27	5	3	4	5	1		27	31
令和2	107	88	1	23	11		4	11			30	27
令和3	120	97		22	8		2	22	4		40	22
令和4	127	103	1	22	5		1	20	3		48	27
令和5	122	104	3	14	4		1	13			55	32



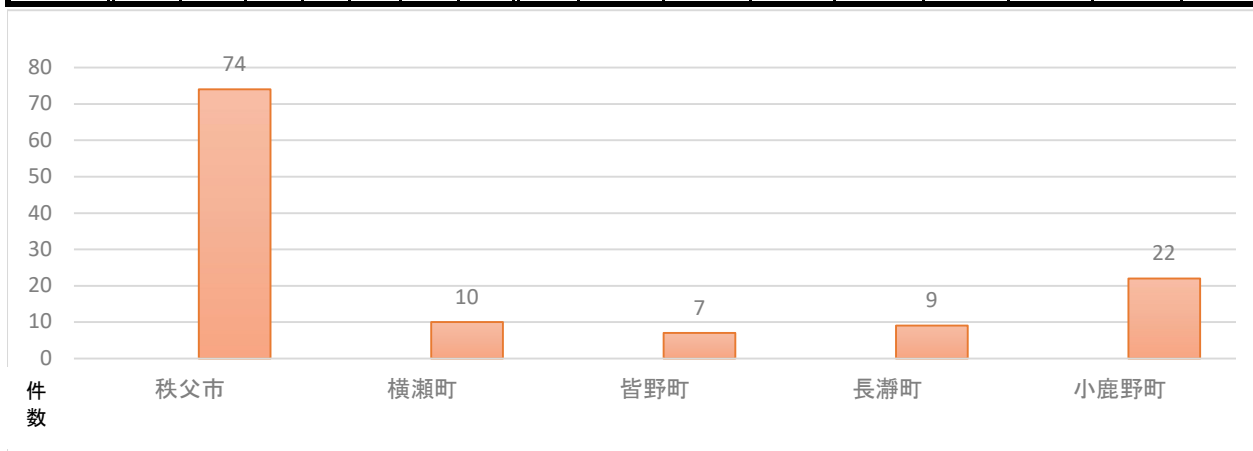
## 月別救助発生件数

月	1月	2月	3月	4月	5月	6月	7月	8月	9月	10月	11月	12月	計
件数	10	6	12	6	15	8	9	11	10	12	14	9	122



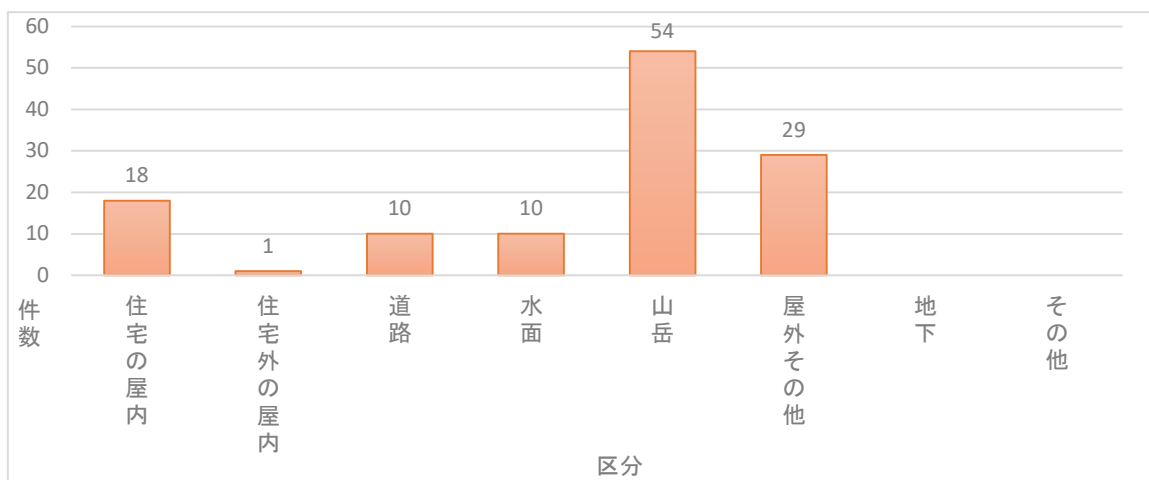
### 市町別救助発生件数

区分	発生 件数	救助 人員	程度別					事故種別									
			死 亡	重 症	中 等 症	軽 症	そ の 他	火 災	事 故 通	事 水 故 難	災 自 然	事 よ る 機 械 に よ る	建 物 等 に よ る	事 故	ガ ス 及 び 酸 欠	破 裂 事 故	そ の 他
秩父市	74	60	14	7	8	15	16	3	8	3			1	10			49
横瀬町	10	8	3		2	1	2							2			8
皆野町	7	8		2		3	3		3					1			3
長瀬町	9	8	3		1	1	3		2	1							6
小鹿野町	22	20	3	2	5	3	7		1								21
計	122	104	23	11	16	23	31	3	14	4			1	13			87



### 事故発生場所別救助件数

区分	住宅の屋内	住宅外の屋内	道路	水面	山岳	屋外その他	地下	その他	計
件数	18	1	10	10	54	29			122







甲武信ヶ岳からの富士山