

令和4年

火災・救急・救助統計



秩父消防本部(署)

令和5年1月作成

火災・救急・救助統計目次

◎ 火 災	
月別火災統計	1
市町別火災統計	2
年別火災統計	3
出火原因別火災発生件数	4
◎ 救 急	
年別救急出動件数	5
月別救急出動件数	6
市町別救急出動件数	7
救急隊別救急出動件数	8
覚知時間別救急出動件数	9
覚知別救急出動件数	9
曜日別救急出動件数	10
市町別出動・搬送率	10
程度別・男女別搬送人員	11
事故種別・男女別搬送人員	11
年齢区分・男女別搬送人員	12
救急告示医療機関等搬送人員	12
急病にかかる疾病分類・傷病程度別搬送人員	13
急病にかかる疾病分類別搬送人員	13
市町別高齢者搬送状況	14
【過去5年間】市町別高齢者搬送状況	15
ドクターヘリ出動状況	16
ドクターカー出動状況	16
防災ヘリ出動状況	16
医療機関別・事故種別・程度別搬送人員	17～19
依頼医療機関別転院搬送人員	20～21
市町別新型コロナウイルス感染症関連出動件数	22
月別市町新型コロナウイルス感染症陽性者出動件数	23
◎ 救 助	
年別救助活動状況	24
月別救助発生件数	24
市町別救助発生件数	25
事故発生場所別救助件数	25

令和4年月別火災統計

月別	火災件数							焼損面積等				損害額（千円）						り災世帯数			焼損棟数				死傷者数			り災者数					
	建物	林野	車両	船舶	航空機	その他	計	爆発	床面積・㎡	表面積・㎡	林野・a	車両・台	建物	林野	車両	船舶	航空機	その他	計	全損	半損	小損	計	全焼	半焼	部分焼	ぼや		計	死者	30日死者	傷者	
1月	2					5	7		30	7	48		669						669			2	2		1		2	2	5				5
2月	2	1				1	4		147	29	11		3,402				761	4,163	1	5	6		2			6	8					13	
3月	1		1			2	4				1	1	100				77	178			1	1					1	1				4	
4月	2		1				3		10	30		1	2,189		1,498		61	3,748								2		2					
5月	1		1			1	3				1	10		44				54									1	1					
6月	1						1			1																	1	1					
7月																																	
8月	3					1	4		13	31			589					589			1	1		1		1	2	4				1	
9月						1	1																						1				
10月						1	1										36	36															
11月	1					1	2		178	3			11,741				55	11,796			2	2		1		1	2	4				5	
12月	4		1				5			9	1	108		111				219			3	3				2	2	4			3	11	
年計	17	1	4			13	35		378	110	59	4	18,709		1,753		990	21,452	1	14	15		5		8	17	30	1		3	39		

一

令和4年市町別火災統計

月別	火災件数								焼損面積等				損害額（千円）						り災世帯数				焼損棟数				死傷者数			り災者数		
	建物	林野	車両	船舶	航空機	その他	計	爆発	床面積・㎡	表面積・㎡	林野・a	車両・台	建物	林野	車両	船舶	航空機	その他	計	全損	半損	小損	計	全焼	半焼	部分焼	ぼや	計	死者		30日死者	傷者
秩父市	12	1	3			8	24		365	76	11	3	18,188					934	19,377	1		11	12	4		6	14	24	1		3	33
横瀬町	3		1			1	5					1	26					56	1,580			1	1				3	3				2
皆野町	1					3	4		13	30	48		480						480					1		1		2				
長瀬町																																
小鹿野町	1					1	2			4			15						15			2	2			1		1				4
年計	17	1	4			13	35		378	110	59	4	18,709					990	21,452	1		14	15	5		8	17	30	1		3	39

年 別 火 災 統 計 (平成22年～平成30年)

年 別	火 災 件 数									り災棟数			死傷者		焼 損 面 積 等			損 害 額 (千円)				り災世帯数			り 災 者 数
	建 物				小 計	林 野	車 両	そ の 他	合 計	全 損	半 損	小 損	死 者	傷 者	建 物 ・ ㎡	林 野 ・ a	車 両 ・ 台	建 物	収 容 物	そ の 他	合 計	全 損	半 損	小 損	
	全 焼	半 焼	部 分 焼	ぼ や																					
H22	7	2	8	8	25	2	4	12	43	8	3	30	1	8	1,276	7	7	60,491	11,654	1,667	73,812	5		16	62
H23	9	1	9	12	31	5	3	19	58	16	2	28	3	9	1,285	371	6	36,807	11,679	3,311	51,797	5	2	17	59
H24	5	5	7	5	22	7	5	23	57	15	6	20	1	8	1,215	257	8	60,216	15,407	5,060	80,683	4	3	12	51
H25	12	3	4	6	25	9	4	32	70	19	4	19	5	8	1,715	146	10	49,902	9,240	2,437	61,579	4	1	14	59
H26	14	2	5	8	29	7	4	24	64	27	3	30	2	13	2,945	230	6	123,762	76,717	9,117	209,596	10	1	10	54
H27	11	2	9	7	29	3	3	24	59	20	3	28	5	7	1,531	26	7	55,473	12,511	1,671	69,655	8	1	16	47
H28	13	5	4	6	28	1	5	9	43	18	9	32	1	10	3,960	69	7	174,409	39,744	4,114	218,267	10	4	33	87
H29	8	3		6	17	4	1	29	51	15	5	15		2	1,317	539	3	70,330	10,240	2,447	83,017	6	3	7	34
H30	8	2	2	15	27	1	5	8	41	19	5	17	1	8	1,406	446	12	86,634	11,144	14,929	112,707	8	2	13	38

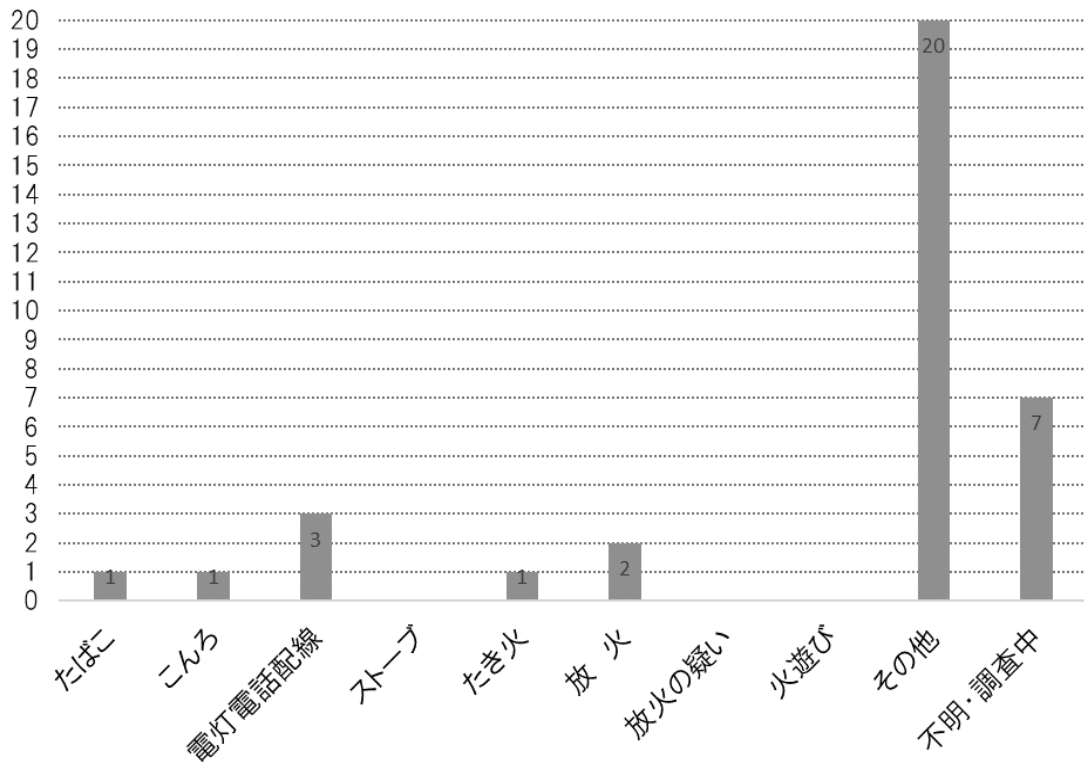
3

年 別 火 災 統 計 (令和元年～令和4年)

年 別	火 災 件 数								焼 損 面 積 等				損 害 額 (千円)							り災世帯数				焼 損 棟 数					死 傷 者 数			り 災 者 数	
	建 物	林 野	車 両	船 舶	航 空 機	そ の 他	計	爆 発	床 面 積 ・ ㎡	表 面 積 ・ ㎡	林 野 ・ a	車 両 ・ 台	建 物	林 野	車 両	船 舶	航 空 機	そ の 他	計	全 損	半 損	小 損	計	全 焼	半 焼	部 分 焼	ぼ や	計	死 者	30 日 死 者	傷 者		
R元	21		5			15	41		1,521	156		8	84,805			195			4,698	89,698	5		17	22	12	1	21	14	48	2		6	46
R2	16	2	2			14	34		1,280	210	296	2	30,679	6,426	68			732	37,905	7		14	21	19	2	5	14	40	1		4	39	
R3	18		6			16	40	1	1,782	74	32	8	47,702	48	5,449			2,754	55,953	5		9	14	16		7	10	33	4		3	26	
R4	17	1	4			13	35		378	110	59	4	18,709		1,753			990	21,452	1		14	15	5		8	17	30	1		3	39	

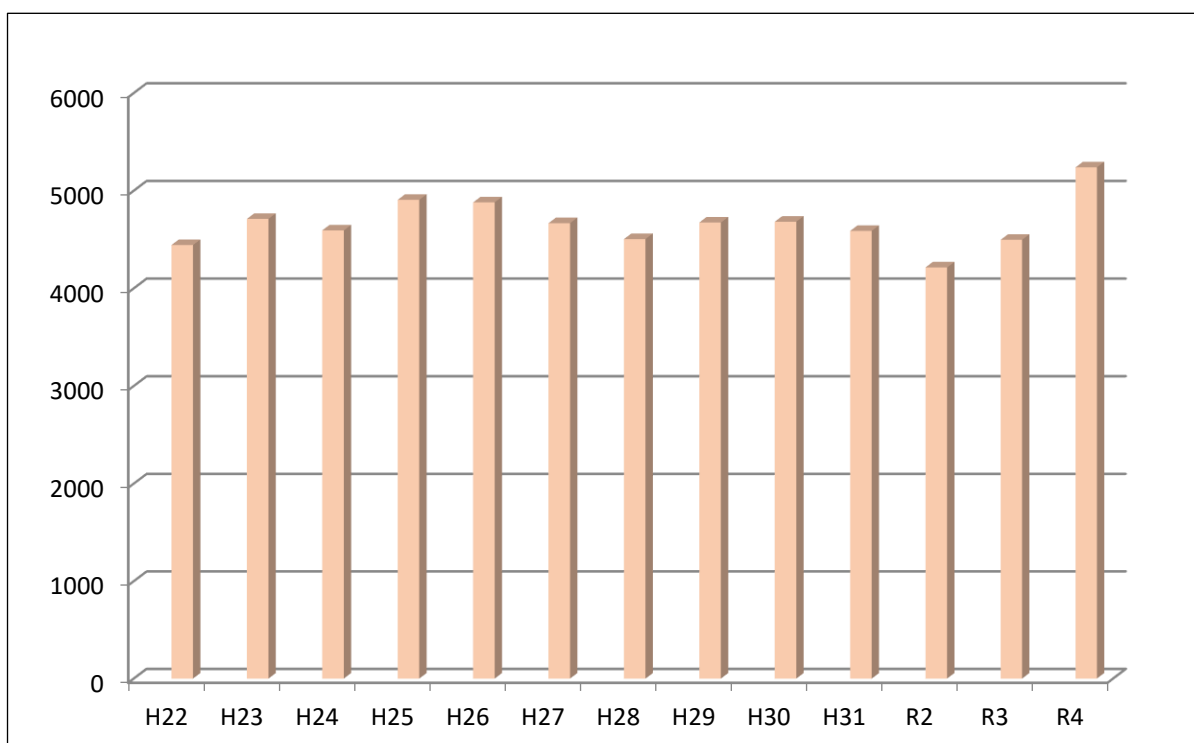
令和4年 出火原因別火災発生件数

出火原因	たばこ	こんろ	電灯電話配線	ストーブ	たき火	放火	放火の疑い	火遊び	その他	その他内訳						不明・調査中	計
										花火	線香	焼却炉	取灰	自然発火	他		
1月			1		1				4	1	1	2				1	7
2月	1								2						2	1	4
3月			1						2				1		1	1	4
4月			1						1						1	1	3
5月									2					1	1	1	3
6月									1						1		1
7月																	
8月		1							3						3		4
9月						1											1
10月									1						1		1
11月									1						1	1	2
12月						1			3						3	1	5
計	1	1	3		1	2			20	1	1	2	1	1	14	7	35



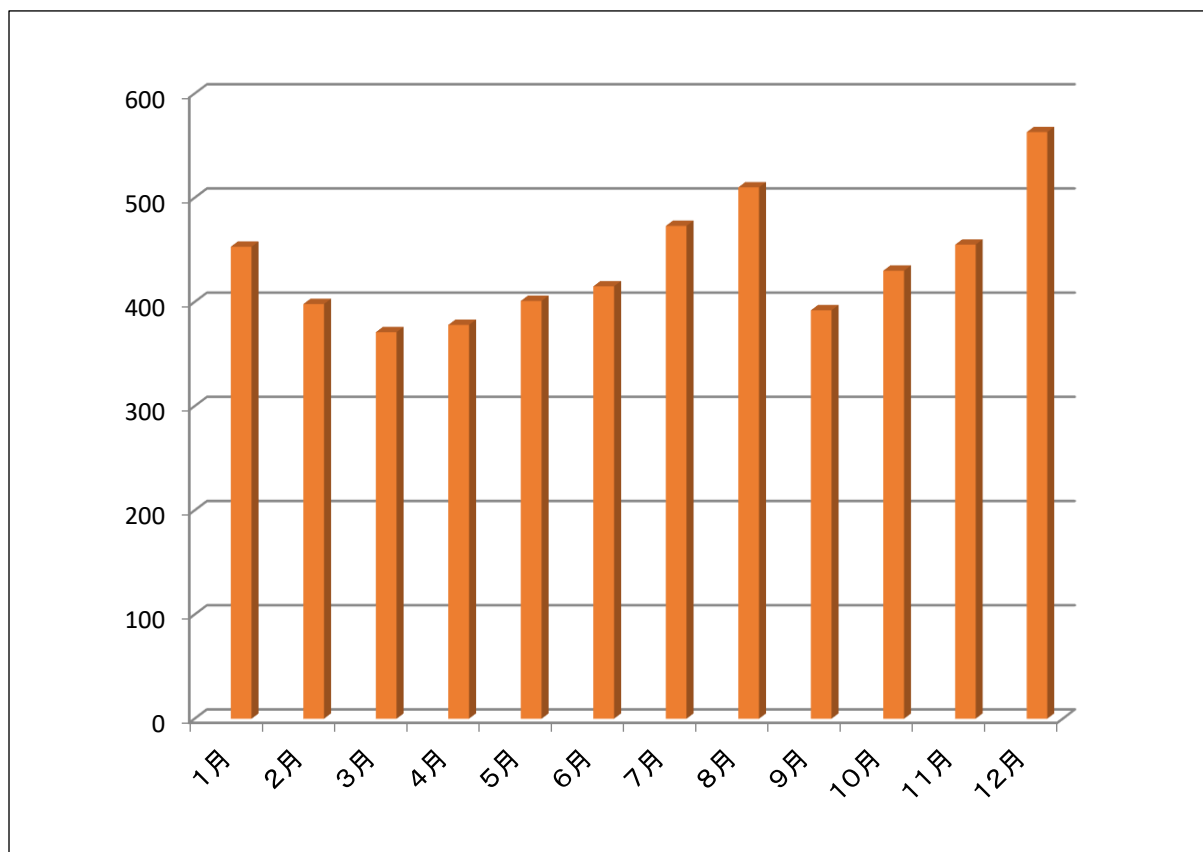
年別救急出動件数

区分 年別	出動件数	不搬送件数	搬送人員	事 故 種 別													
				火災	自然災害	水難	交通	労働災害	運動競技	一般負傷	加害	自損行為	急病	そ の 他			
														転院搬送	医師搬送	資器材等	その他
H22	4,443	291	4,249	3		4	478	47	13	615	21	74	2,493	668			27
H23	4,711	305	4,496	8		5	482	41	17	644	18	82	2,740	622	5	2	45
H24	4,593	321	4,347	7	1	4	446	40	12	615	25	76	2,639	681	3	1	43
H25	4,906	392	4,569	8		7	449	23	21	730	19	100	2,802	711			36
H26	4,880	354	4,586	11	1	14	482	48	24	691	30	74	2,855	617	2	1	30
H27	4,667	304	4,416	5		8	400	44	14	687	23	77	2,781	584	2	1	41
H28	4,504	339	4,225	6			387	44	24	673	27	42	2,650	618	6		27
H29	4,674	348	4,384	3		5	392	38	25	688	31	58	2,797	608	6		23
H30	4,682	338	4,385	7		15	363	39	25	700	16	45	2,867	589	2		14
H31	4,588	344	4,285	2	1	6	318	32	28	662	24	66	2,827	599	1	2	20
R2	4,214	414	3,827	6		12	275	30	8	712	13	62	2,523	540	4	4	25
R3	4,497	431	4,107	3		3	332	27	14	750	13	71	2,624	635	2	1	22
R4	5,239	588	4,678	3		8	290	32	25	797	20	56	3,373	600	2	1	32



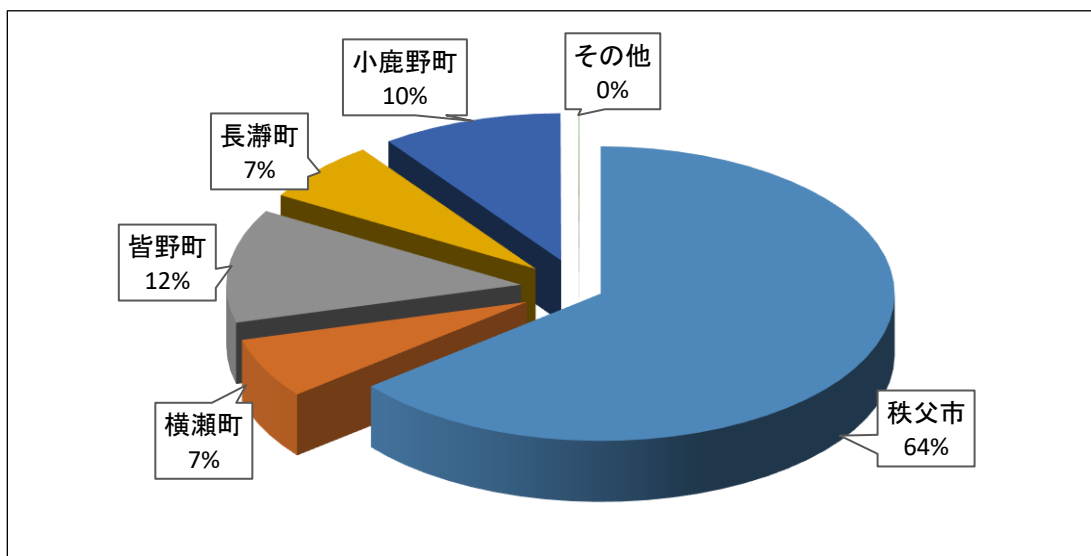
月別救急出動件数

区分 月別	出動件数	不搬送件数	搬送人員	事故種別													
				火災	自然災害	水難	交通	労働災害	運動競技	一般負傷	加害	自損行為	急病	その他			
														転院搬送	医師搬送	資器材等	その他
1月	453	47	407			1	19		1	50	2	9	317	52			2
2月	398	37	362	1			22	1		61	2	3	254	53			1
3月	371	21	354				24	1	1	70	2		222	51			
4月	378	45	336				30	1		54		8	237	44			4
5月	401	37	368				25	4	2	71	2	3	231	60			3
6月	415	41	375			2	27	3	5	57	3	9	259	45		1	4
7月	473	59	418				25	4	3	76	2	4	317	37			5
8月	510	64	449				20	5	3	62	1	3	370	42			4
9月	392	56	336			2	18	2	3	52	2	5	258	50			
10月	430	48	385			1	25	6	6	87	2	5	245	50			3
11月	455	59	399			1	24	3	1	75		2	286	58	1		4
12月	563	74	489	2		1	31	2		82	2	5	377	58	1		2
計	5,239	588	4,678	3		8	290	32	25	797	20	56	3,373	600	2	1	32



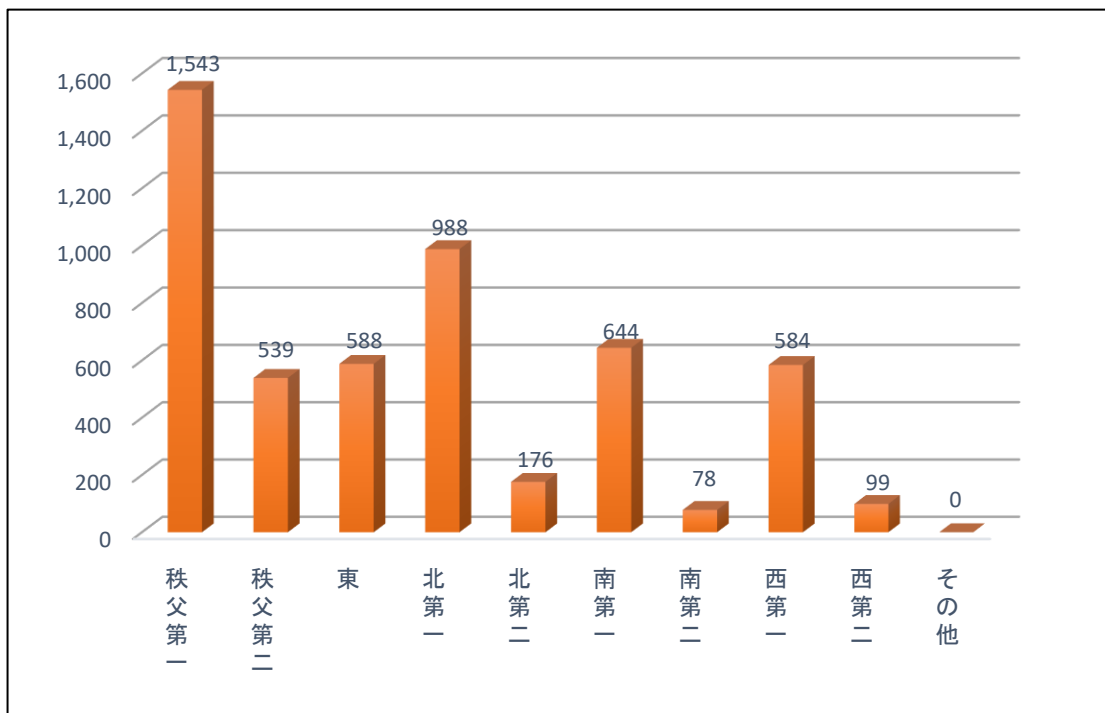
市町別救急出動件数

区分 市町別	出動件数	不搬送件数	搬送人員	事 故 種 別													
				火災	自然災害	水難	交通	労働災害	運動競技	一般負傷	加害	自損行為	急病	そ の 他			
														転院搬送	医師搬送	資器材等	その他
秩父市	3,364	396	2,984	3		2	169	24	11	516	15	42	2,196	361	2	1	22
横瀬町	348	39	311				34	4	1	49	1	4	252	3			
皆野町	654	45	613			1	35	2	4	78	2	2	345	181			4
長瀬町	350	38	316			5	26	1	2	72	1	3	228	10			2
小鹿野町	521	70	452				24	1	7	82	1	5	352	45			4
その他	2		2				2										
計	5,239	588	4,678	3		8	290	32	25	797	20	56	3,373	600	2	1	32



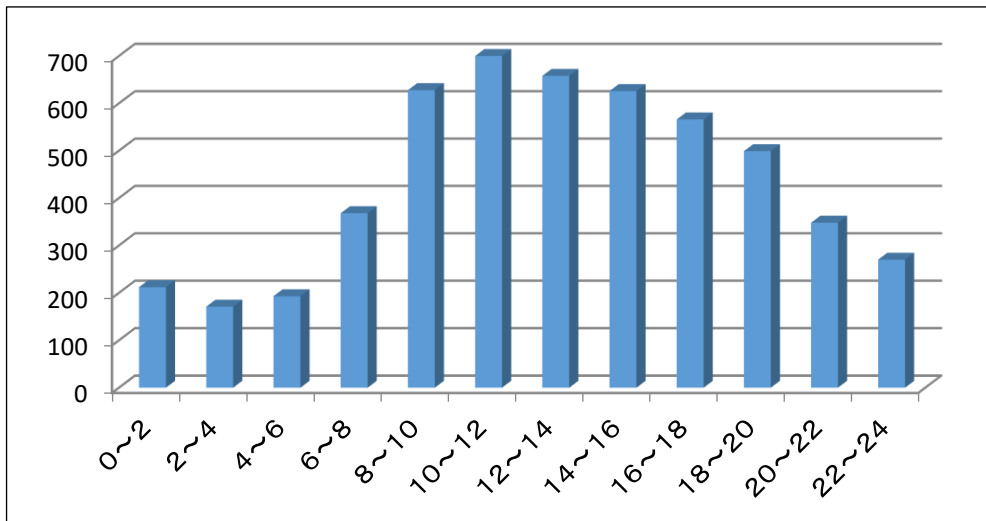
救急隊別救急出動件数

区分 救急隊別	出動件数	不搬送件数	搬送人員	事 故 種 別													
				火 災	自然災害	水 難	交 通	労働災害	運動競技	一般負傷	加 害	自損行為	急 病	そ の 他			
														転院搬送	医師搬送	資器材等	その他
秩父第一	1,543	165	1,383	1			70	11	7	216	5	19	1003	202			9
秩父第二	539	65	475			1	36	4	1	91	3	5	322	71		1	4
東	588	73	519				34	6	1	92	2	7	425	18	1		2
北第一	988	101	893	1		5	59	5	4	143	5	8	600	154			4
北第二	176	17	160			1	13		2	32			91	35			2
南第一	644	70	580	1		1	42	5	1	107	3	10	401	66			7
南第二	78	9	70				4		1	18		2	44	9			
西第一	584	78	508				26	1	6	79	2	4	430	33			3
西第二	99	10	90				6		2	19		1	57	12	1		1
その他																	
計	5,239	588	4,678	3		8	290	32	25	797	20	56	3,373	600	2	1	32



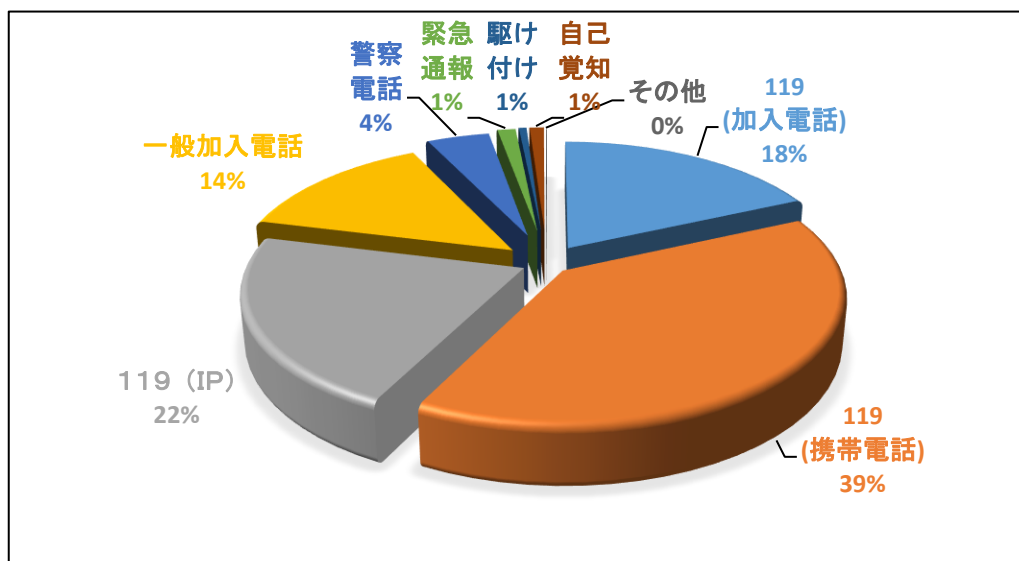
覚知時間別救急出動件数

時間	0~2	2~4	4~6	6~8	8~10	10~12	12~14	14~16	16~18	18~20	20~22	22~24	合計
件数	212	171	193	368	628	700	658	626	566	499	348	270	5,239



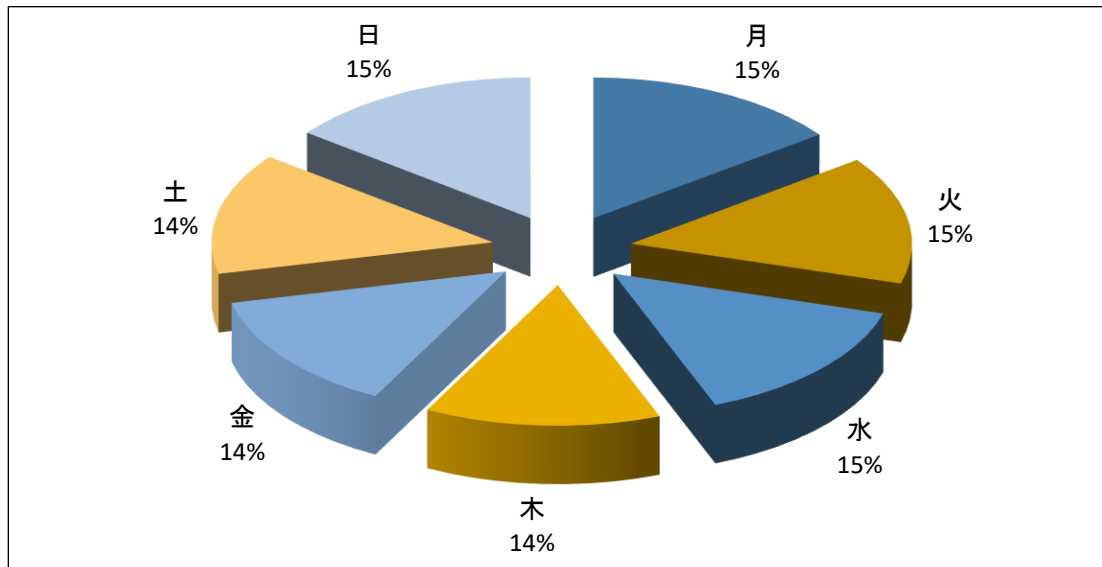
覚知別救急出動件数

覚知別	119 (加入電話)	119 (携帯電話)	119 (IP)	一般加入電話	警察電話	緊急通報	駆け付け	自己覚知	その他	合計
件数	956	2055	1122	731	226	66	28	52	3	5,239



曜日別救急出動件数

曜日	月	火	水	木	金	土	日	計
件数	779	770	762	710	720	732	766	5,239



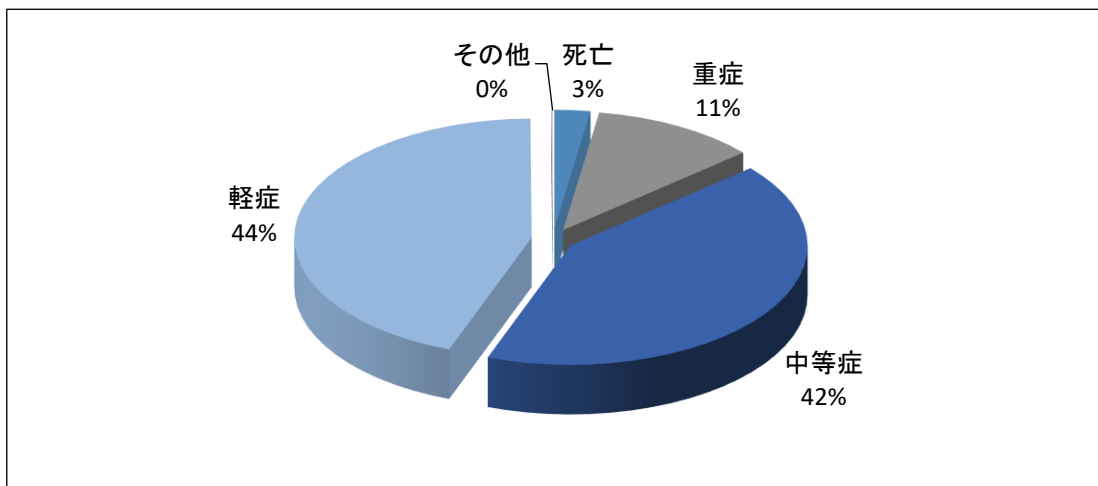
市町別出動・搬送率

市町別	秩父市	横瀬町	皆野町	長瀨町	小鹿野町	その他	合計
出動件数	3,364	348	654	350	521	2	5,239
搬送人員	2,984	311	613	316	452	2	4,678
人口	59,244	7,835	9,236	6,660	10,621		93,596
出動率	18人に1件	23人に1件	14人に1件	19人に1件	20人に1件		18人に1件
搬送率	20人に1人	25人に1人	15人に1人	21人に1人	23人に1人		20人に1人

※人口基準日は令和5年1月1日現在 (率の小数点以下は四捨五入)

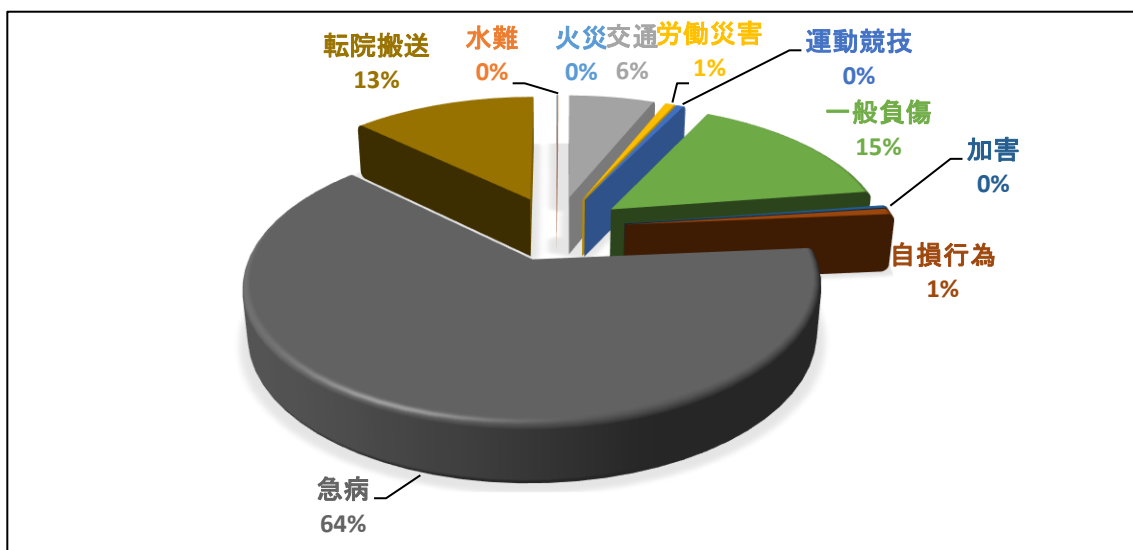
程度別・男女別搬送人員

区分	死亡	重症	中等症	軽症	その他	計	
人員	114	528	1,961	2,071	4	4,678	
男女別	男	78	279	1,040	1,118	4	2,519
	女	36	249	921	953		2,159



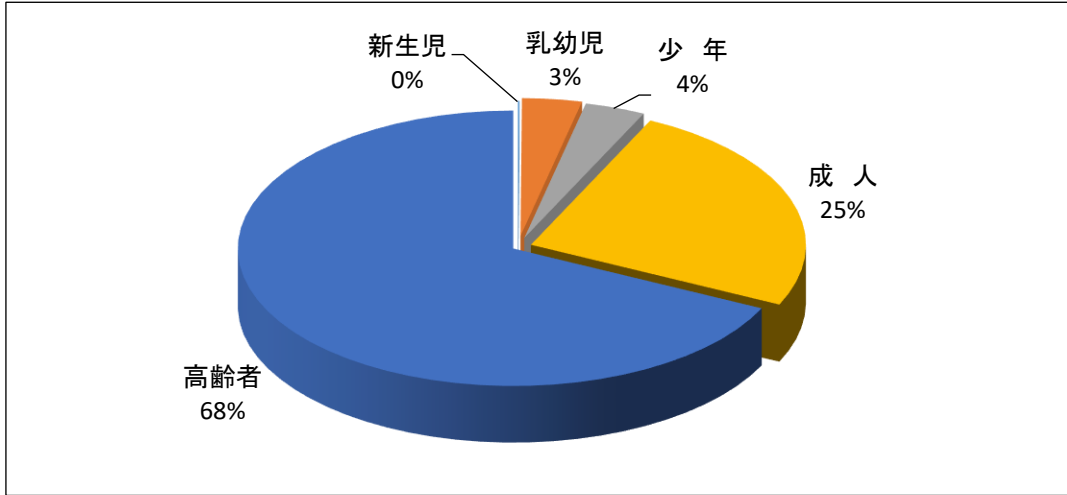
事故種別・男女別搬送人員

種別	火災	水難	交通	労働災害	運動競技	一般負傷	加害	自損行為	急病	転院搬送	計
人員	1	4	279	31	24	718	15	34	2,973	599	4,678
男女別	男	1	181	27	20	337	9	17	1,575	348	2,519
	女		98	4	4	381	6	17	1,398	251	2,159



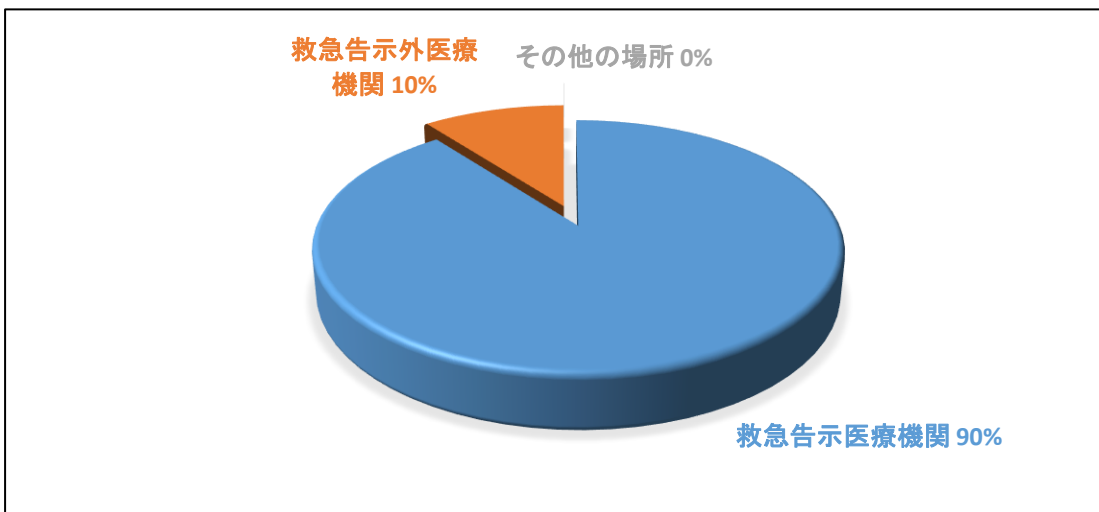
年齢区分・男女別搬送人員

区 分	新生児	乳幼児	少 年	成 人	高 齢 者	計	
人 員	4	164	166	1,169	3,175	4,678	
男女別	男	2	98	106	709	1,604	2,519
	女	2	66	60	460	1,571	2,159



救急告示医療機関等搬送人員

区 分	計	内 訳			
		急病	交通	一般負傷	その他
救急告示医療機関	4,192	2,724	256	652	560
救急告示外医療機関	485	249	23	66	147
その他の場所	1				1
計	4,678	2,973	279	718	708

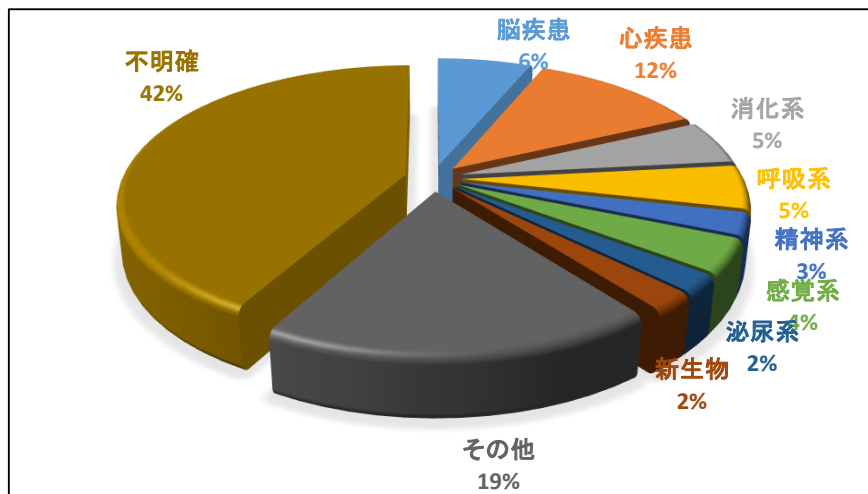


急病にかかる疾病分類・傷病程度別搬送人員

区分	分類 程度別	循環系		消化器系	呼吸器系	精神系	感覚系	泌尿器系	新生物	その他	不明確	計
		脳疾患	心疾患									
新生児	死亡症											
	重症											
	中等症											
	軽症その他計											
乳幼児	死亡症											
	重症											
	中等症			1	2		3			1	8	15
	軽症その他計			1	4		2			16	68	91
少年	死亡症											
	重症											
	中等症	1					4			5	1	11
	軽症その他計		1		1	6	12			15	34	69
成人	死亡症		10									10
	重症	10	15	3			1		4	4	3	40
	中等症	12	23	24	5	4	1	5	6	31	70	181
	軽症その他計	4	9	18	8	46	21	18	2	92	201	419
高齢者	死亡症		80						1	2	2	85
	重症	54	74	6	20			1	17	20	38	230
	中等症	96	95	77	101	5	18	24	31	214	361	1,022
	軽症その他計	11	41	27	15	18	57	14	4	154	458	799
計	死亡症		90						1	2	2	95
	重症	64	89	9	20		1	1	21	24	41	270
	中等症	109	118	102	108	9	26	29	37	251	440	1,229
	軽症その他計	15	51	46	28	70	92	32	6	277	761	1,378
										1	1	
	188	348	157	156	79	119	62	65	554	1,245	2,973	

急病にかかる疾病分類別搬送人員

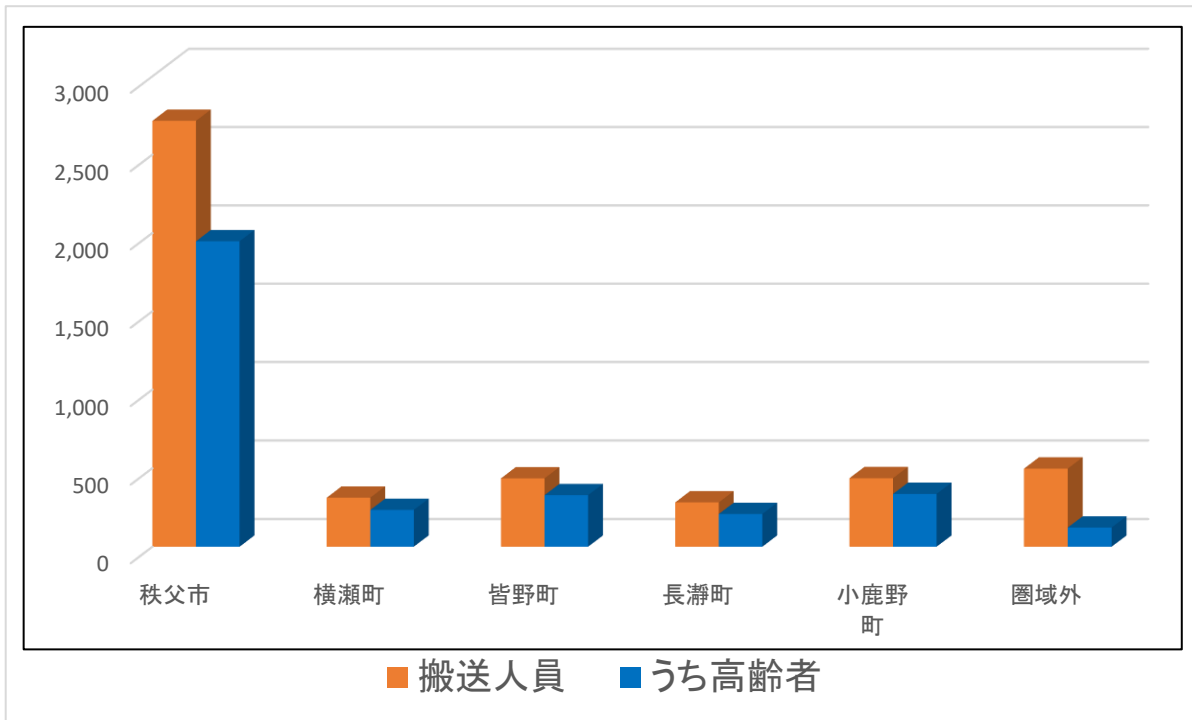
区分	脳疾患	心疾患	消化系	呼吸系	精神系	感覚系	泌尿系	新生物	その他	不明確	計
人員	188	348	157	156	79	119	62	65	554	1,245	2,973



市町別高齢者搬送状況

区分 市町別	搬送人員	うち高齢者	高齢者割合	事故種別													
				火災	自然災害	水難	交通	労働災害	運動競技	一般負傷	加害	自損行為	急病	その他			
														転院搬送	医師搬送	資器材等	その他
秩父市	2,716	1,947	72%				133 (42)	22 (7)	11	349 (316)	13 (1)	19 (5)	1,820 (1320)	349 (256)			
横瀬町	312	234	75%	1 (1)			16 (2)		1	38 (30)		3 (1)	214 (171)	39 (29)			
皆野町	435	328	75%				17 (6)		1	57 (47)	1 (1)	1	298 (228)	60 (46)			
長瀬町	282	208	74%			1	5 (2)	2		42 (33)		2 (1)	189 (144)	41 (28)			
小鹿野町	436	336	77%				10 (4)	1	1	62 (53)	1	2	281 (215)	78 (64)			
圏域外	497	122	25%			3 (1)	98 (15)	6 (1)	10	170 (30)		7	171 (59)	32 (16)			
合計	4,678	3,175	68%	1 (1)		4 (1)	279 (71)	31 (8)	24	718 (509)	15 (2)	34 (7)	2,973 (2137)	599 (439)			

※市町村別は傷病者住所による区分で算出
 ※()は高齢者搬送人員
 ※「高齢者」とは65歳以上をいう



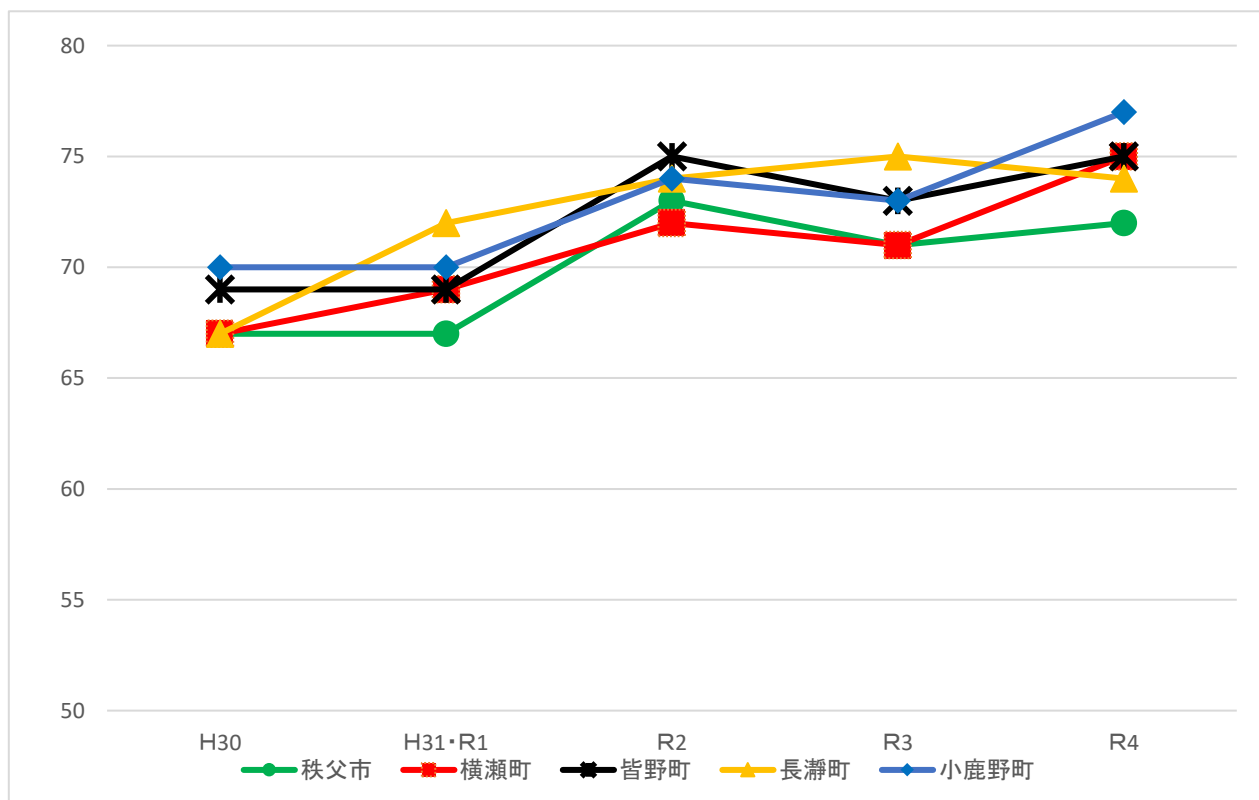
【過去5年間】市町別高齢者搬送状況

区分 市町別	H30			H31・R1			R2			R3			R4		
	搬送人員	うち高齢者	高齢者割合	搬送人員	うち高齢者	高齢者割合	搬送人員	うち高齢者	高齢者割合	搬送人員	うち高齢者	高齢者割合	搬送人員	うち高齢者	高齢者割合
秩父市	2,503	1,686	67%	2,442	1,647	67%	2,222	1,616	73%	2,335	1,655	71%	2,716	1,947	72%
横瀬町	341	227	67%	328	225	69%	323	232	72%	314	223	71%	312	234	75%
皆野町	357	247	69%	368	254	69%	328	246	75%	367	267	73%	435	328	75%
長瀬町	260	173	67%	248	179	72%	210	155	74%	234	176	75%	282	208	74%
小鹿野町	417	292	70%	450	314	70%	383	284	74%	425	311	73%	436	336	77%
圏域内 合計	3,878	2,625	68%	3,836	2,619	68%	3,466	2,533	73%	3,675	2,632	72%	4,181	3,053	73%
圏域外	507	136	27%	449	114	25%	361	110	30%	432	108	25%	497	122	25%
合計	4,385	2,761	63%	4,285	2,733	64%	3,827	2,643	69%	4,107	2,740	67%	4,678	3,175	68%

※市町村別は傷病者住所による区分で算出

※()は高齢者搬送人員

※「高齢者」とは65歳以上をいう



ドクターヘリ出動状況

出動状況	
要請件数	出動件数
144	96

事故種別						
急病	交通	一般負傷	労働災害	火災	自損行為	転院搬送
50	18	17	7	1	1	2
計						
96						

事故発生場所					
秩父市	横瀬町	皆野町	長瀬町	小鹿野町	計
65	9	13	2	7	96

使用ヘリポート						
秩父防災基地	聖地公園	取方イベント広場	影森河川敷	金崎HP	旧自治セミナーハウス	滝沢園地
6	40	13	8	12	7	3
県民の森駐車場	皆野スポーツ公園	三峰山HP	日尾第一グラウンド	使用なし	計	
1	1	1	1	3	96	

搬送先					
埼玉医科大学 国際医療センター	埼玉医科大学 総合医療センター	深谷赤十字病院	救急車で搬送 (ヘリ搬送なし)	不搬送等	計
31	23	5	37	0	96

ドクターカー出動状況

出動状況	
要請件数	出動件数
4	3

事故種別			
急病	交通	一般負傷	計
1	1	1	3

事故発生場所					
秩父市	横瀬町	皆野町	長瀬町	小鹿野町	計
1	2	0	0	0	3

搬送先	
埼玉医科大学 国際医療センター	計
3	3

防災ヘリ出動状況

出動状況	
要請件数	出動件数
30	26

事故種別			
火災	救助	その他	計
1	23	2	26

事故発生場所					
秩父市	横瀬町	皆野町	長瀬町	小鹿野町	計
18	0	1	0	7	26

使用ヘリポート				
秩父防災基地	影森河川敷	三峰ヘリポート	使用なし(活動有)	計
14	8	1	3	26

医療機関別・事故種別・程度別搬送人員

区分	種別 病院名	火災	自然災害	水難	交通	労働災害	運動競技	一般負傷	加害	自損行為	急病	その他	計	死亡	重症	中等症	軽症	その他	男性	女性
管内	公立 秩父市立病院			3	126	8	10	293	12	11	1221	66	1,750	55	64	611	1017	3	896	854
	小鹿野中央病院				10	1	1	48		1	111	16	188	11	20	99	58		96	92
管内	私的病院 皆野病院			1	64	3	7	172	2	3	735	14	1,001	30	46	364	561		537	464
	秩父病院				18	2	3	68		3	350	29	473	13	41	164	255		250	223
	秩父第一病院							3			57	2	62	2	11	39	10		27	35
管内	国立病院 防衛医科大学校病院				1						1	4	6			5	1		3	3
	西埼玉中央病院											1	1				1			1
管内	公立・公的病院 ドクターヘリ(群馬)	1						1			7		9		6	3			9	
	深谷赤十字病院				14	6	1	23		8	60	52	164	1	38	108	17		105	59
	熊谷総合病院										2	14	16		1	15			13	3
	小川赤十字病院							3			6	5	14		7	6	1		10	4
	公立藤岡総合病院											2	2		2				1	1
	さいたま赤十字病院											1	1				1		1	
	川口市立医療センター											1	1				1			1
	東京都健康長寿医療センター											1	1				1		1	
	東京高輪病院											1	1				1		1	
	ドクターヘリ(埼玉)				13	3		7			26	1	50		33	16	1		38	12
管内	埼玉医科大学国際医療センター				5			10		4	74	96	189	1	45	130	13		121	68
	埼玉医科大学病院							1		3	29	63	96		11	69	16		49	47
	関東脳神経外科病院							1			19	46	66		16	47	3		41	25
	埼玉よりい病院				2			9			4		15		2	6	7		8	7
	埼玉医科大学総合医療センター					2					2	10	14		4	8	2		11	3
	埼玉慈恵病院					1		6				1	8		1	3	4		6	2
	羽生総合病院											7	7		2	5			4	3
	埼玉石心会病院										2	4	6		1	4	1		5	1
	行田総合病院							2			4		6		1	1	4		2	4
	埼玉成恵会病院							2			1	1	4			3	1		3	1
	自治医科大学附属さいたま医療センター											4	4		2	2			3	1
	ふじみの救急病院										3		3			3			1	2
	入間川病院										2	1	3		1	2			2	1
	本庄総合病院				1							1	2			1	1		2	
	関越病院											2	2		1	1				2
	狭山中央病院											2	2			2			2	
	池袋病院											2	2			2			1	1
武蔵台病院				1							1	2		1		1		1	1	
高月整形外科病院								1			1	2		1	1			2		
武蔵嵐山病院											2	2			2			1	1	
西東京中央総合病院								1				1			1					1

医療機関別・事故種別・程度別搬送人員

区分	種別 病院名	火災	自然災害	水難	交通	労働災害	運動競技	一般負傷	加害	自損行為	急病	その他	計	死亡	重症	中等症	軽症	その他	男性	女性	
救急告示 外院	佐々木病院										1		1				1		1		
	清水クリニック										1		1				1		1		
	公平病院											1	1			1		1			
	新久喜総合病院											1	1		1			1			
	旭ヶ丘病院											1	1			1		1			
	青木病院				1									1			1		1		
	鈴木外科病院												1	1		1				1	
	藤村病院												1	1			1				1
	昭島病院								1					1		1			1		
	自治医科大学附属病院												1	1		1			1		
	上尾中央総合病院											1		1		1			1		
	所沢中央病院												1	1		1			1		
	本川越病院											1		1		1					1
	所沢明生病院											1		1		1					1
	小林病院											1		1		1					1
埼玉西協同病院												1	1		1			1			
救急告示 管内 外院	私的病院				14	4		52			14	12	96		77	14	5		35	61	
	秩父生協病院							1			17		18	1	4	2	11		11	7	
	清水病院										2		2		1		1			2	
	岡部医院				5		1	6					12		1	2	9		7	5	
	秩父脳外科内科クリニック				1			2	1		5		9				9		5	4	
	岩田産婦人科医院				1						6		7			2	5			7	
	城谷医院										4		4				4		4		
	松本クリニック							1			2		3				3		1	2	
	あらいクリニック										2		2				2		2		
	管内私的病院										2		2				2			2	
	管内私的病院										2		2				2		1	1	
	管内診療所										1		1				1		1		
	管内診療所										1		1				1			1	
	管内診療所				1								1	1			1		1		
	管内診療所						1						1	1			1		1		
	管内診療所												1	1			1		1		
	管内診療所											1		1			1			1	
	管内診療所											1		1			1			1	
	管内診療所											1		1			1			1	

医療機関別・事故種別・程度別搬送人員

区分	種別 病院名	火災	自然災害	水難	交通	労働災害	運動競技	一般負傷	加害	自損行為	急病	その他	計	死亡	重症	中等症	軽症	その他	男性	女性	
救急告示管外	管内 私的診療所	近藤医院									1		1				1		1		
		あいおいクリニック									1		1				1		1		
		久喜医院									1		1				1		1		
	国立	国立精神・神経医療研究センター病院										1		1			1				1
		国立がん研究センター中央病院											1	1			1				1
	公立・公的病院	埼玉県立循環器・呼吸器病センター							2			175	119	296		81	193	22		174	122
		埼玉県立小児医療センター										1	2	3			3			1	2
		群馬県立小児医療センター											1	1			1				1
		埼玉県総合リハビリテーションセンター										1		1			1			1	
	私的病院	飯能整形外科病院				1			1			1		3			1	2		3	
		飯能靖和病院										2		2			2				2
		西熊谷病院											2	2			1	1			2
		藤間病院							1					1			1				1
		埼玉江南病院									1			1				1			1
		菅野病院(和光市)										1		1			1			1	
		私的診療所	しらさきクリニック											1	1			1			
	その他の場所(県内)												1	1					1	1	
	合計		1		4	279	31	24	718	15	34	2,973	599	4,678	114	528	1,961	2,071	4	2,519	2,159

依頼医療機関別転院搬送人員

秩父市立病院(166)

管内	秩父病院	6
	小鹿野中央病院	6
	本強矢整形外科病院	4
	皆野病院	3
	秩父第一病院	1
管外	埼玉医科大学国際医療センター	32
	埼玉県立循環器・呼吸器病センター	29
	埼玉医科大学病院	26
	関東脳神経外科病院	18
	深谷赤十字病院	15
	埼玉医科大学総合医療センター	5
	埼玉石心会病院	3
	小川赤十字病院	2
	埼玉県立小児医療センター	2
	旭ヶ丘病院	1
	池袋病院	1
	入間川病院	1
	熊谷総合病院	1
	群馬県立小児医療センター	1
	公立藤岡総合病院	1
	国立がん研究センター中央病院	1
	自治医科大学附属さいたま医療センター	1
	東京高輪病院	1
	ドクターヘリ(埼玉)	1
	所沢中央病院	1
	西埼玉中央病院	1
	武蔵台病院	1
	武蔵嵐山病院	1

秩父病院(60)

管内	秩父市立病院	7
	本強矢整形外科病院	2
	皆野病院	1
管外	埼玉医科大学国際医療センター	23
	埼玉県立循環器・呼吸器病センター	13
	埼玉医科大学病院	5
	関東脳神経外科病院	3
	防衛医科大学校病院	2
	埼玉医科大学総合医療センター	1
	その他の場所(県内)	1
	西熊谷病院	1
深谷赤十字病院	1	

小鹿野中央病院(27)

管内	秩父市立病院	3
	秩父病院	1
	皆野病院	1
	小鹿野中央病院	1
管外	本強矢整形外科病院	1
	埼玉医科大学病院	5
	関東脳神経外科病院	4
	埼玉県立循環器・呼吸器病センター	4
	埼玉医科大学国際医療センター	3
	公平病院	1
	自治医科大学附属病院	1
	東京都健康長寿医療センター	1
防衛医科大学校病院	1	

皆野病院(177)

管内	秩父市立病院	14
	小鹿野中央病院	8
	秩父病院	6
	本強矢整形外科病院	4
	秩父第一病院	1
管外	埼玉県立循環器・呼吸器病センター	33
	深谷赤十字病院	32
	埼玉医科大学国際医療センター	18
	関東脳神経外科病院	14
	熊谷総合病院	13
	羽生総合病院	7
	埼玉医科大学病院	6
	埼玉医科大学総合医療センター	3
	小川赤十字病院	2
	自治医科大学附属さいたま医療センター	2
	公立藤岡総合病院	1
	埼玉慈恵病院	1
	埼玉成恵会病院	1
	埼玉石心会病院	1
	埼玉西協同病院	1
	しらさきクリニック	1
	新久喜総合病院	1
	鈴木外科病院	1
	高月整形外科病院	1
	西熊谷病院	1
	藤村病院	1
	本庄総合病院	1
	防衛医科大学校病院	1
	武蔵嵐山病院	1

秩父第一病院(22)

管内	秩父市立病院	4
	皆野病院	2
	秩父病院	1
管外	埼玉医科大学国際医療センター	11
	関越病院	2
	池袋病院	1
	埼玉県立循環器・呼吸器病センター	1

秩父生協病院(17)

管内	秩父市立病院	8
	秩父病院	2
管外	埼玉県立循環器・呼吸器病センター	5
	埼玉医科大学国際医療センター	1
	自治医科大学附属さいたま医療センター	1

岩田産婦人科医院(13)

管外	埼玉医科大学病院	9
	深谷赤十字病院	2
	埼玉医科大学総合医療センター	1
	川口市立医療センター	1

蓮沼医院(11)

管内	秩父市立病院	2
管外	埼玉県立循環器・呼吸器病センター	8
	埼玉医科大学国際医療センター	1

原医院(9)

管外	埼玉県立循環器・呼吸器病センター	6
	関東脳神経外科病院	2
	深谷赤十字病院	1

松本クリニック(9)

管内	秩父市立病院	4
	秩父病院	3
管外	埼玉医科大学国際医療センター	1
	埼玉県立循環器・呼吸器病センター	1

本強矢整形外科病院(9)

管内	秩父病院	3
管外	埼玉医科大学病院	2
	埼玉県立循環器・呼吸器病センター	2
	小川赤十字病院	1
	埼玉医科大学国際医療センター	1

本間医院(7)

管内	秩父市立病院	2
管外	埼玉県立循環器・呼吸器病センター	3
	埼玉医科大学国際医療センター	1
	深谷赤十字病院	1

あいおいクリニック(6)

管内	秩父病院	3
	秩父市立病院	1
管外	埼玉県立循環器・呼吸器病センター	1
	埼玉医科大学病院	1

石塚クリニック(6)

管外	埼玉県立循環器・呼吸器病センター	5
	埼玉医科大学病院	1

水野医院(6)

管内	秩父市立病院	3
	皆野病院	1
	秩父病院	1
管外	埼玉県立循環器・呼吸器病センター	1

秩父市大滝国民健康保険診療所(5)

管内	秩父市立病院	4
	本強矢整形外科病院	1

秩父脳外科内科クリニック(5)

管外	関東脳神経外科病院	4
	埼玉県立循環器・呼吸器病センター	1

長瀬医新クリニック(5)

管内	皆野病院	2
	秩父市立病院	1
管外	埼玉医科大学国際医療センター	2

清水病院(4)

管内	秩父市立病院	3
管外	埼玉県立循環器・呼吸器病センター	1

南須原医院(4)

管内	秩父市立病院	2
管外	埼玉県立循環器・呼吸器病センター	2

健生堂医院(3)

管外	埼玉医科大学病院	2
	関東脳神経外科病院	1

松田医院(3)

管内	秩父病院	1
管外	埼玉県立循環器・呼吸器病センター	2

あさひ診療所(2)

管外	埼玉医科大学病院	2
----	----------	---

クリニック公園ばし(2)

管内	秩父市立病院	2
----	--------	---

近藤医院(2)

管内	秩父市立病院	2
----	--------	---

つむぎ診療所(2)

管内	秩父市立病院	1
	皆野病院	1

三上医院(2)

管内	秩父市立病院	2
----	--------	---

横田内科呼吸器科クリニック(2)

管内	小鹿野中央病院	1
管外	埼玉県立循環器・呼吸器病センター	1

あらいクリニック(1)

管内	秩父市立病院	1
----	--------	---

いなば眼科クリニック(1)

管内	秩父病院	1
----	------	---

井上医院(1)

管内	皆野病院	1
----	------	---

大友内科医院(1)

管外	さいたま赤十字病院	1
----	-----------	---

大谷津医院(1)

管内	皆野病院	1
----	------	---

加藤クリニック(1)

管外	埼玉医科大学病院	1
----	----------	---

眼科並木医院(1)

管外	埼玉医科大学病院	1
----	----------	---

久喜医院(1)

管外	埼玉医科大学病院	1
----	----------	---

倉林医院(1)

管内	皆野病院	1
----	------	---

酒井耳鼻咽喉科医院(1)

管内	秩父市立病院	1
----	--------	---

城谷医院(1)

管外	埼玉医科大学病院	1
----	----------	---

高橋内科クリニック(1)

管外	埼玉医科大学病院	1
----	----------	---

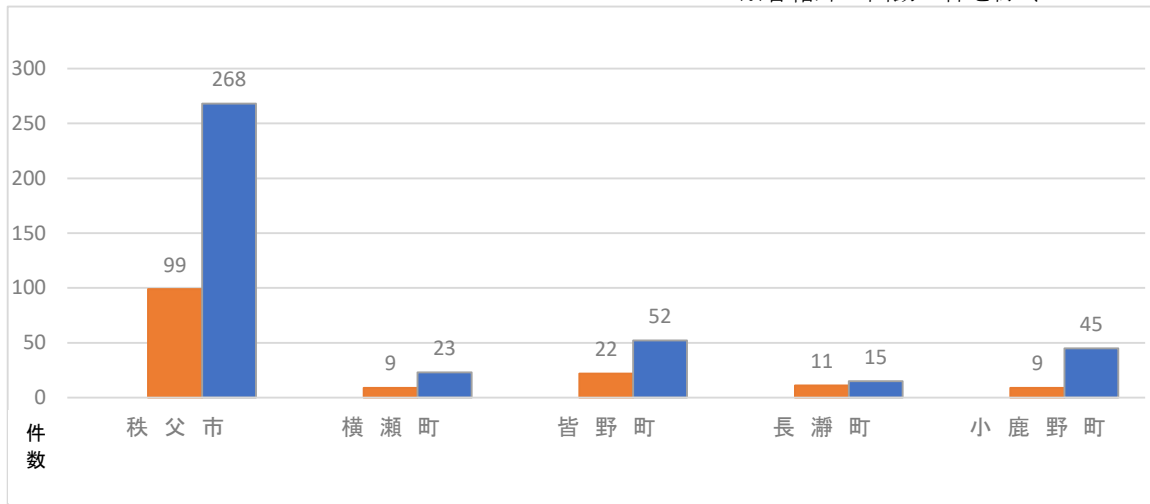
つちはし眼科内科クリニック(1)

管外	埼玉医科大学病院	1
----	----------	---

市町別新型コロナウイルス感染症関連出動件数

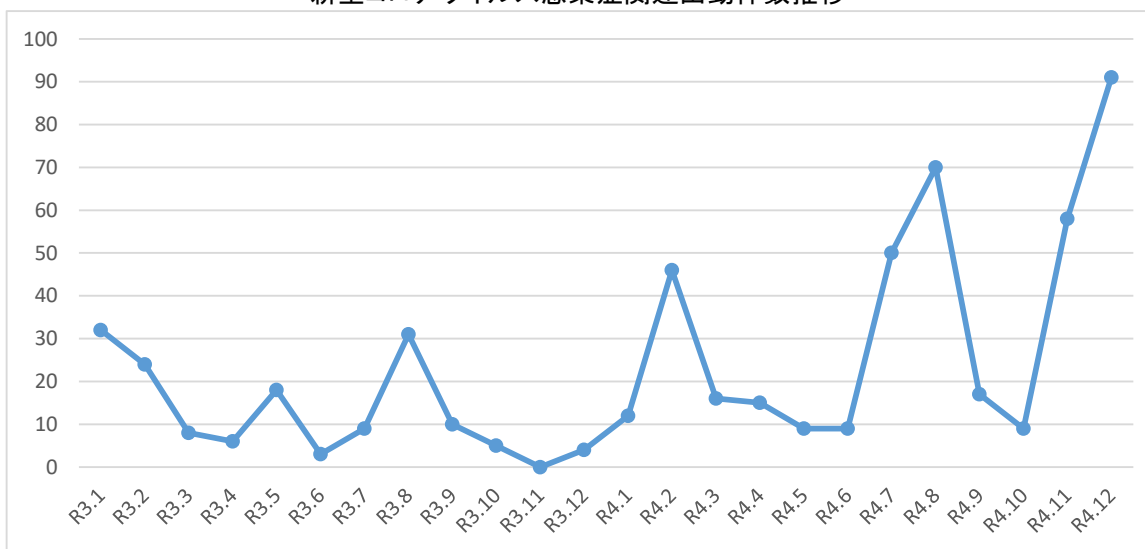
区分 市町別	令和3年				令和4年			
	救急出動件数	新型コロナウイルス関連出動件数	新型コロナウイルス陽性者出動件数	新型コロナウイルス陽性者割合	救急出動件数	新型コロナウイルス関連出動件数	新型コロナウイルス陽性者出動件数	新型コロナウイルス陽性者割合
秩父市	2,857	99	51	52%	3,364	268	200	75%
横瀬町	333	9	6	67%	348	23	13	57%
皆野町	541	22	7	32%	654	52	39	75%
長瀬町	269	11	2	18%	350	15	12	80%
小鹿野町	494	9	5	56%	521	45	41	91%
合計	4,494	150	71	47%	5,237	403	305	76%

※管轄外へ出動2件を除く



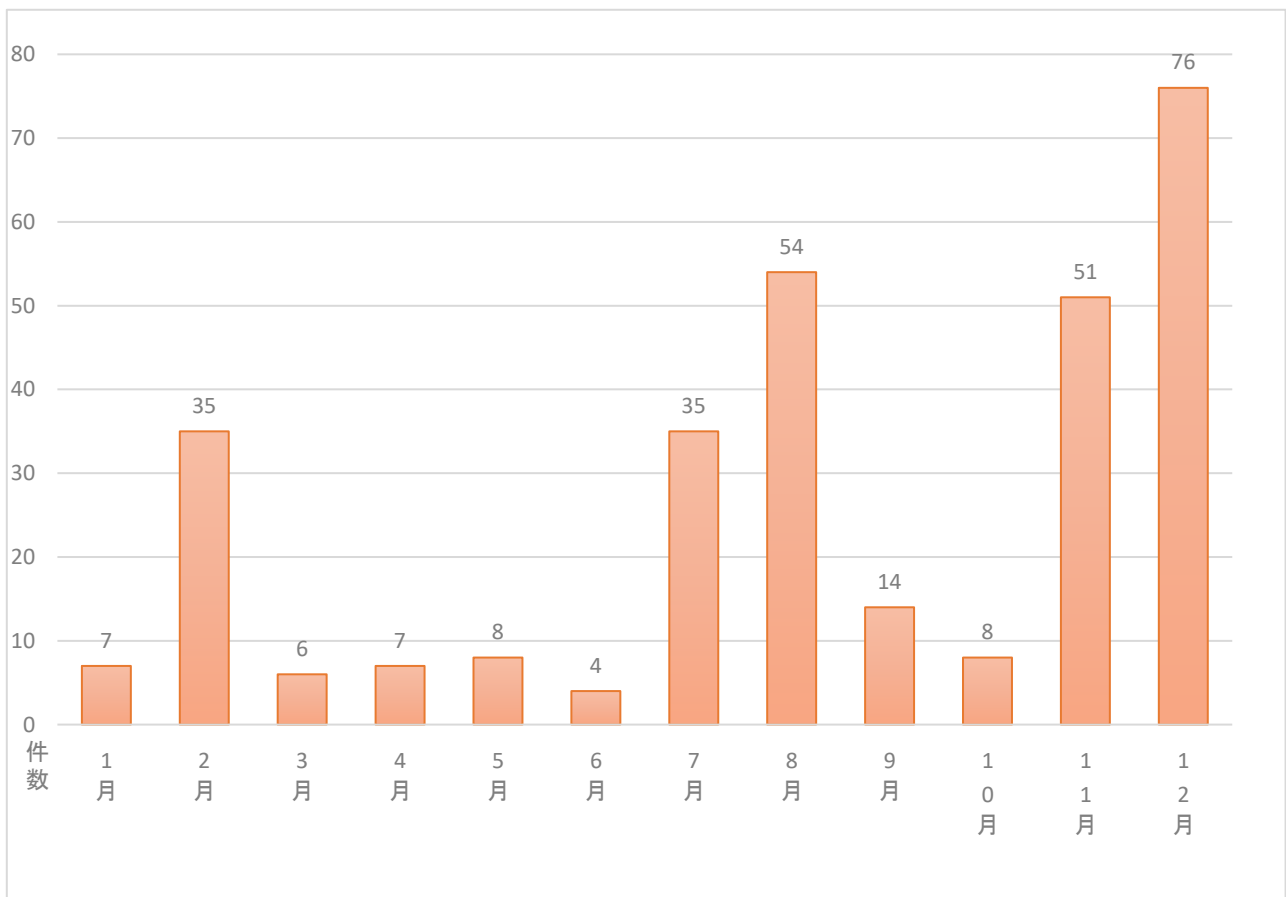
※茶色は令和3年・青色は令和4年

新型コロナウイルス感染症関連出動件数推移



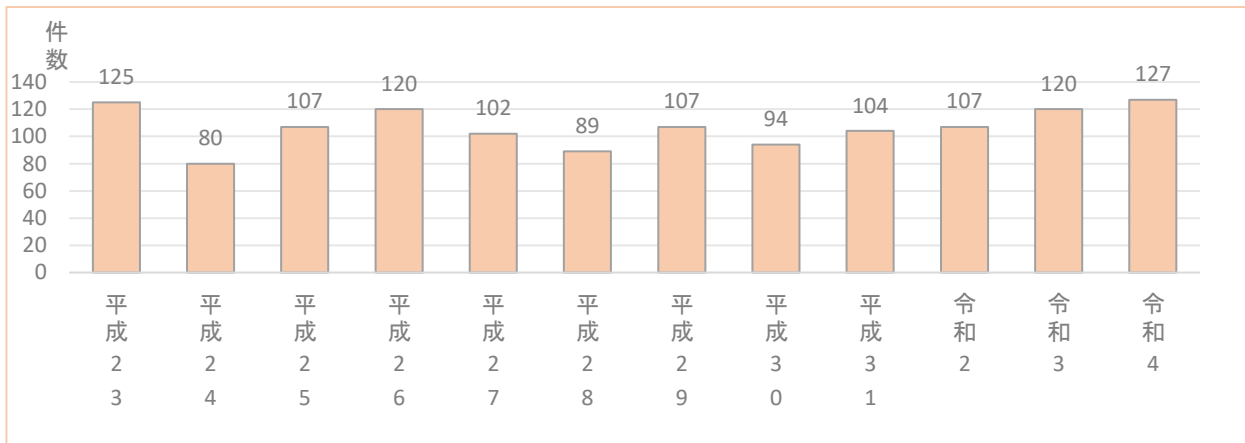
月別市町新型コロナウイルス感染症陽性者出動件数

月別 市町別	新型コロナウイルス 関連出動件数	1月	2月	3月	4月	5月	6月	7月	8月	9月	10月	11月	12月	新型コロナウイルス 陽性者合計	新型コロナウイルス 陽性者割合	程度別				不搬送
		死亡	重症	中等症	軽症															
秩父市	268	4	23	3	4	6	3	22	44	7	3	30	51	200	75%	3	5	111	55	26
横瀬町	23	1	1		1			2	2	1	1	2	2	13	57%		1	8	3	1
皆野町	52		3	1			1	3	7	4	4	7	9	39	75%	1	1	26	9	2
長瀬町	15		1		1			2		1		3	4	12	80%			6	4	2
小鹿野町	45	2	7	2	1	2		6	1	1		9	10	41	91%		2	23	11	5
合計	403	7	35	6	7	8	4	35	54	14	8	51	76	305	76%	4	9	174	82	36
令和3年 合計	150	13	15	1	1	8		6	21	6				71	47%		18	47	5	1



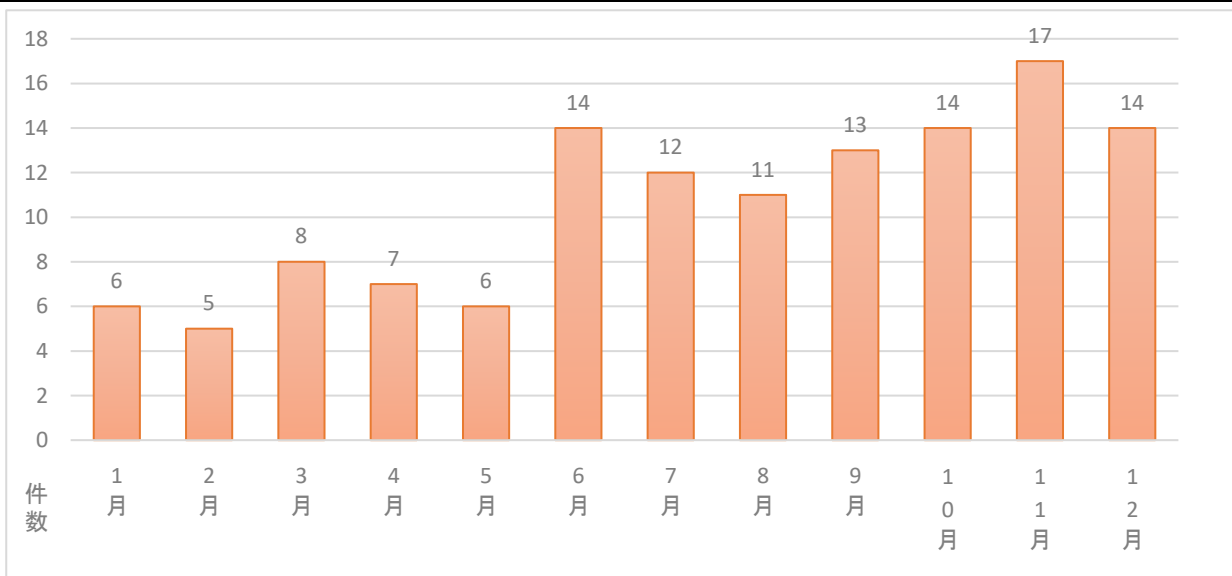
年別救助活動状況

種別 年別	発生件数	救助人員	事故種別									
			火災	交通事故	水難事故	自然災害	機械による事故	建物等による事故	ガス及び酸欠事故	破裂事故	その他	
											山岳	その他
平成23	125	67	7	36	6		10	1			18	47
平成24	80	57	4	18	4		5	2			23	24
平成25	107	84	2	25	7		1	4			43	25
平成26	120	96	2	33	12	6	2	2	1		37	25
平成27	102	76	4	24	8		9	5	3		27	22
平成28	89	60	3	28	1		5	7	4		23	18
平成29	107	88	2	26	6		2	15	1		36	19
平成30	94	77	1	14	14		2	5			37	21
平成31	104	97	1	27	5	3	4	5	1		27	31
令和2	107	88	1	23	11		4	11			30	27
令和3	120	97		22	8		2	22	4		40	22
令和4	127	103	1	22	5	0	1	20	3	0	48	27



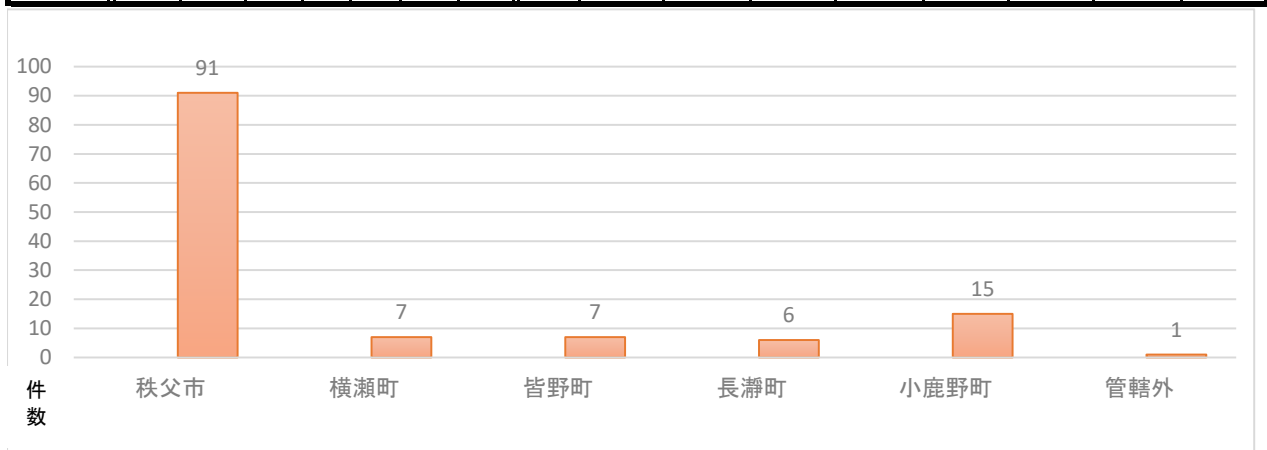
月別救助発生件数

月	1月	2月	3月	4月	5月	6月	7月	8月	9月	10月	11月	12月	計
件数	6	5	8	7	6	14	12	11	13	14	17	14	127



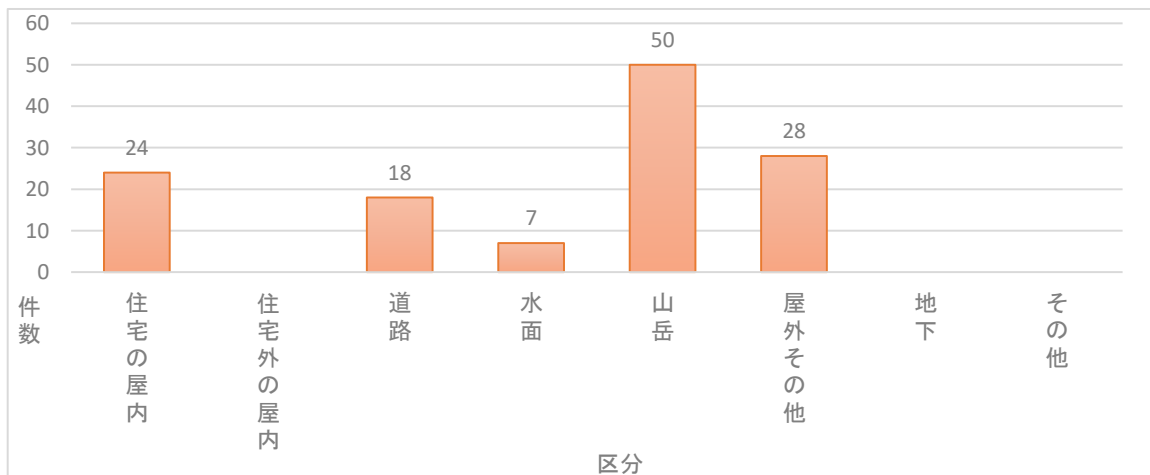
市町別救助発生件数

区分	発生件数	救助人員	程度別					事故種別									
			死亡	重傷	中等症	軽傷	その他	火災	交通事故	水難事故	自然災害	機械による事故	建物等による事故	ガス及び酸欠事故	破裂事故	その他	
秩父市	91	72	15	9	16	15	17	1	10	3			1	18	3		55
横瀬町	7	7			1		6		2					1			4
皆野町	7	4			3	1			5								2
長瀬町	6	5	1	1	2	1			2	2							2
小鹿野町	15	14	5		4	1	4		3					1			11
管轄外	1	1	1														1
計	127	103	22	10	26	18	27	1	22	5			1	20	3		75



事故発生場所別救助件数

区分	住宅の屋内	住宅外の屋内	道路	水面	山岳	屋外その他	地下	その他	計
件数	24		18	7	50	28			127





雲海と武甲山