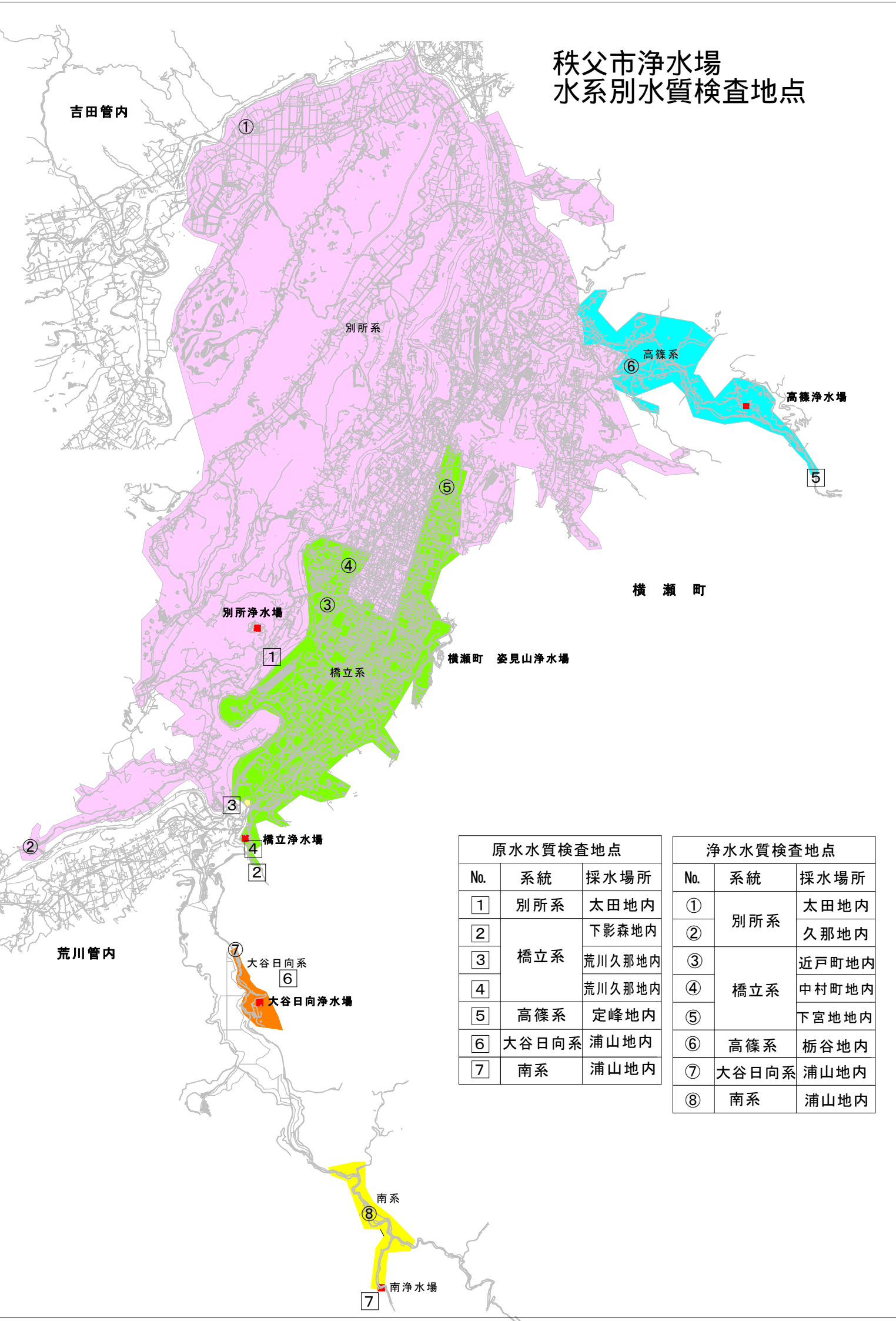


別表 2 ・ 各水系の採水地点

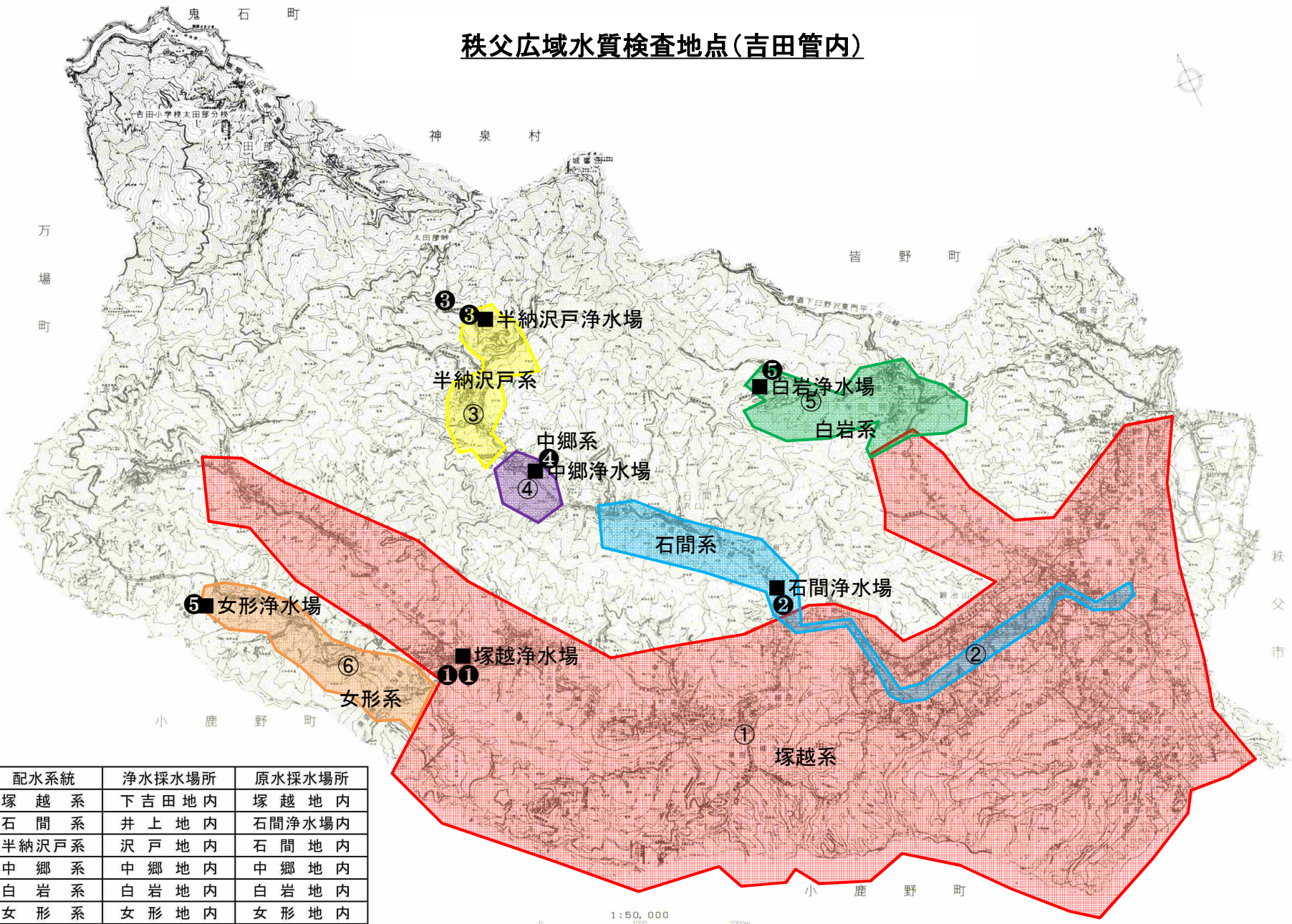
秩父市浄水場 水系別水質検査地点



原水水質検査地点		
No.	系統	採水場所
①	別所系	太田地内
②	橋立系	下影森地内
③		荒川久那地内
④		荒川久那地内
⑤	高篠系	定峰地内
⑥	大谷日向系	浦山地内
⑦	南系	浦山地内

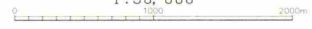
浄水水質検査地点		
No.	系統	採水場所
①	別所系	太田地内
②		久那地内
③	橋立系	近戸町地内
④		中村町地内
⑤		下宮地地内
⑥	高篠系	栃谷地内
⑦	大谷日向系	浦山地内
⑧	南系	浦山地内

秩父広域水質検査地点(吉田管内)



No.	配水系統	浄水採水場所	原水採水場所
①	塚越系	下吉田地内	塚越地内
②	石間系	井上地内	石間浄水場内
③	半納沢戸系	沢戸地内	石間地内
④	中郷系	中郷地内	中郷地内
⑤	白岩系	白岩地内	白岩地内
⑥	女形系	女形地内	女形地内

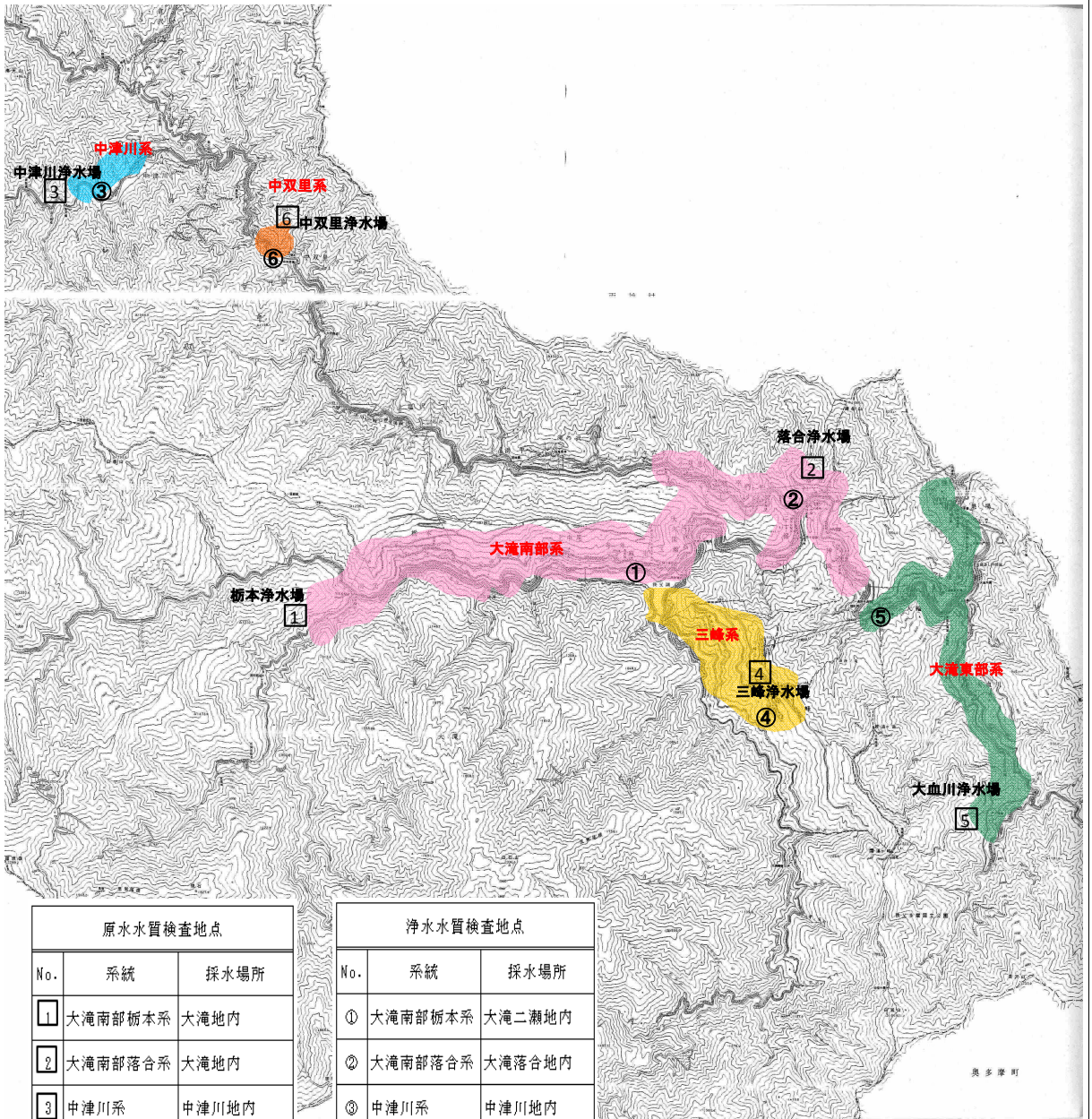
1:50,000



秩父市

吉田町役場

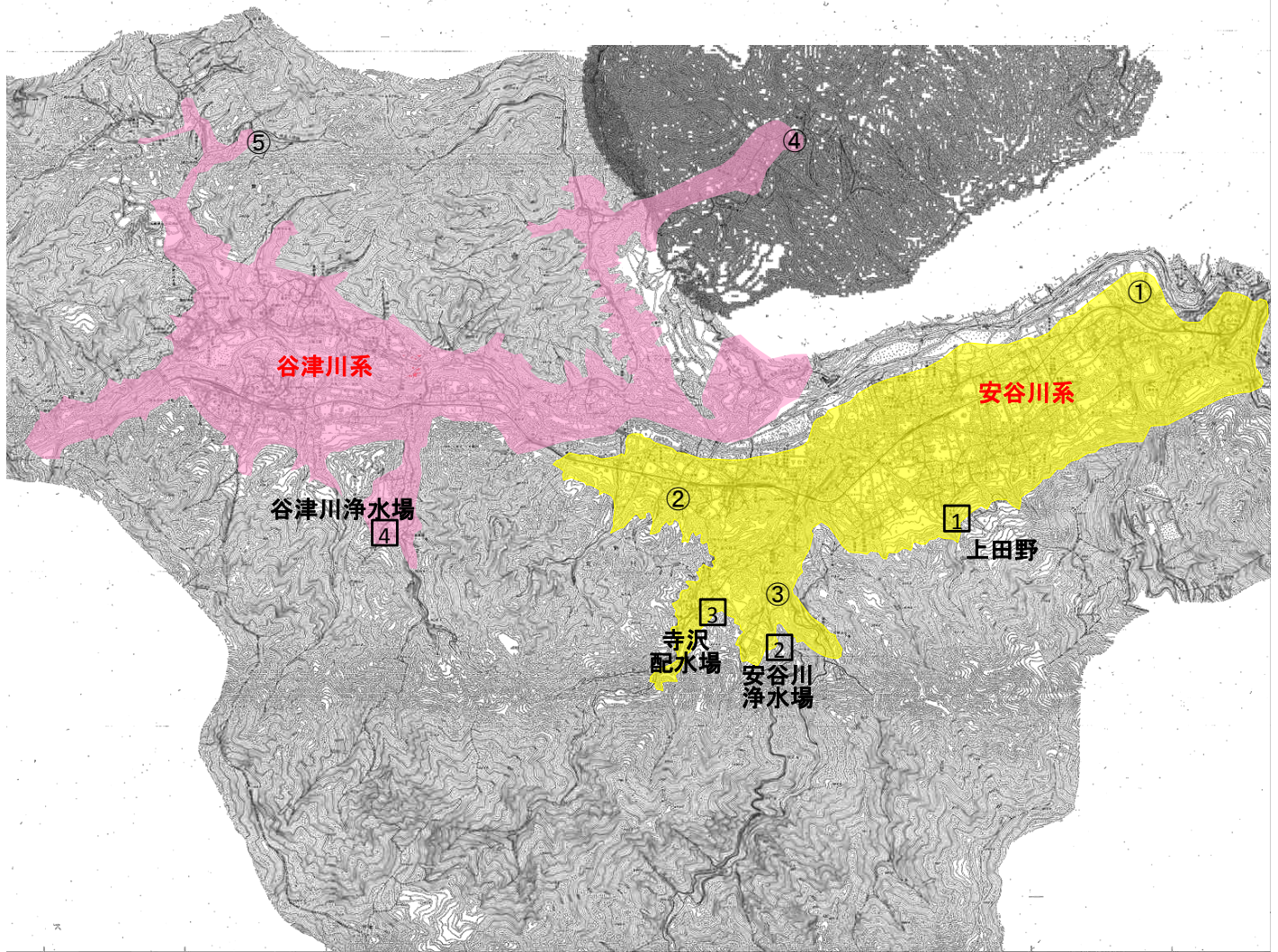
秩父市大滝エリア 浄水場水系別水質検査地点



原水水質検査地点		
No.	系統	採水場所
1	大滝南部栃本系	大滝地内
2	大滝南部落合系	大滝地内
3	中津川系	中津川地内
4	三峰系	三峰地内
5	大滝東部系	大滝地内
6	中双里系	中津川地内

浄水水質検査地点		
No.	系統	採水場所
①	大滝南部栃本系	大滝二瀬地内
②	大滝南部落合系	大滝落合地内
③	中津川系	中津川地内
④	三峰系	三峰地内
⑤	大滝東部系	大滝大輪地内
⑥	中双里系	中津川地内

秩父市荒川エリア 浄水場水系別水質検査地



原水水質検査地点		
No.	系統	採水場所
①	安谷川系	荒川上田野地内
②	安谷川系	荒川日野地内
③	安谷川系	荒川日野地内
④	谷津川系	荒川白久地内

浄水水質検査地点		
No.	系統	採水場所
①	安谷川系	荒川上田野地内
②	安谷川系	荒川日野地内
③	安谷川系	荒川日野地内
④	谷津川系	小鹿野町長留地内
⑤	谷津川系	荒川賛川地内

姿見山水系

山口水系

森下水系

大畑水系

中井水系

生川水系

初花水系

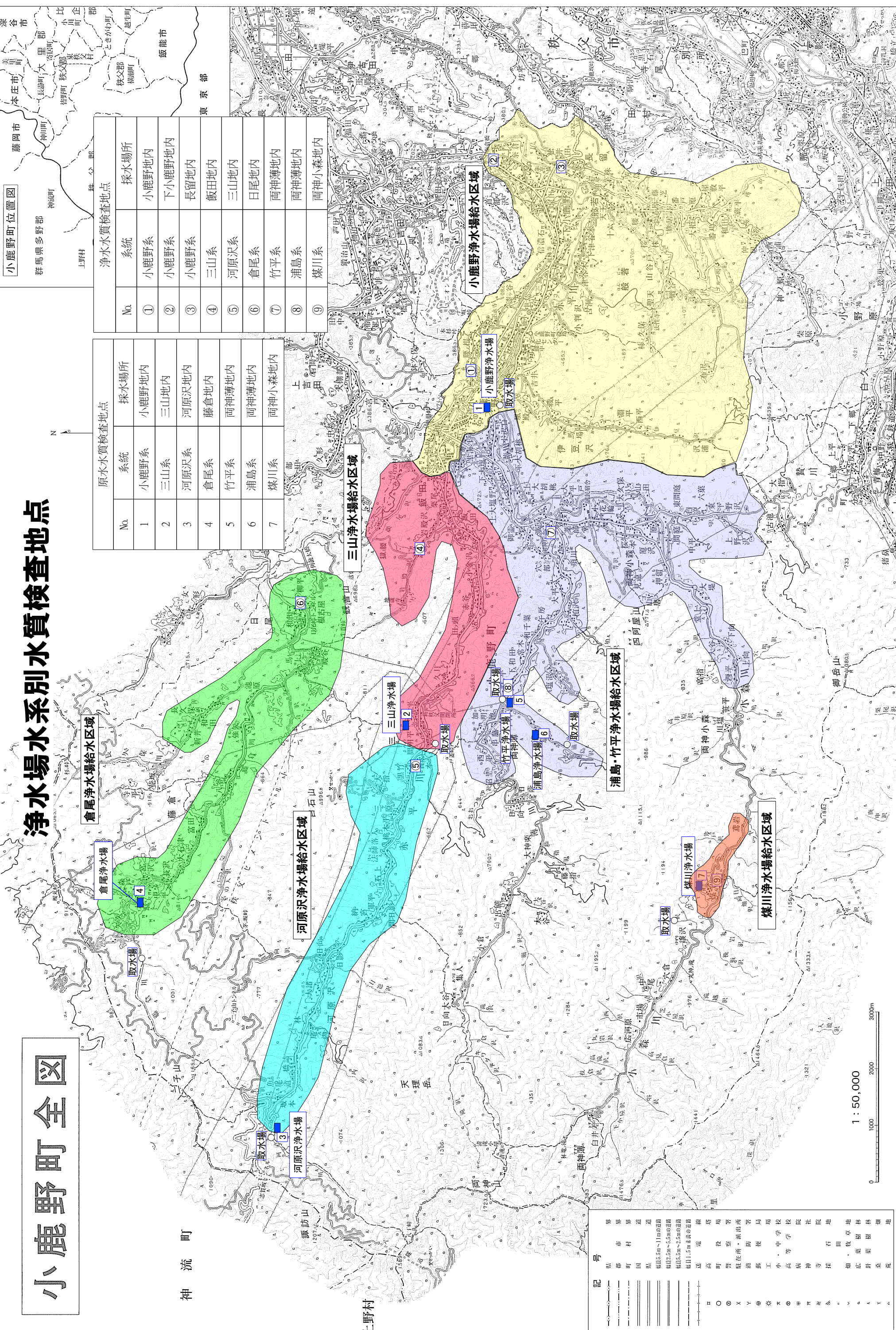
- 原水検査地点**
- ① 生川水系・横瀬地内
 - ② 山口水系・横瀬地内
 - ③ 姿見山水系・横瀬地内
 - ④ 森下水系・芦ヶ久保地内
 - ⑤ 大畑水系・芦ヶ久保地内
 - ⑥ 中井水系・芦ヶ久保地内
 - ⑦ 初花水系・芦ヶ久保地内

- 浄水採水地点**
- ① 生川水系・横瀬地内
 - ② 山口水系・横瀬地内
 - ③ 姿見山水系・横瀬地内
 - ④ 森下水系・芦ヶ久保地内
 - ⑤ 大畑水系・芦ヶ久保地内
 - ⑥ 中井水系・芦ヶ久保地内
 - ⑦ 初花水系・芦ヶ久保地内



浄水場水系別水質検査地点

小鹿野町全図



原水水質検査地点		浄水水質検査地点	
No.	系統	No.	系統
1	小鹿野系	①	小鹿野系
2	三山系	②	小鹿野系
3	河原沢系	③	小鹿野系
4	倉尾系	④	三山系
5	竹平系	⑤	河原沢系
6	浦島系	⑥	倉尾系
7	煤川系	⑦	竹平系
		⑧	浦島系
		⑨	煤川系

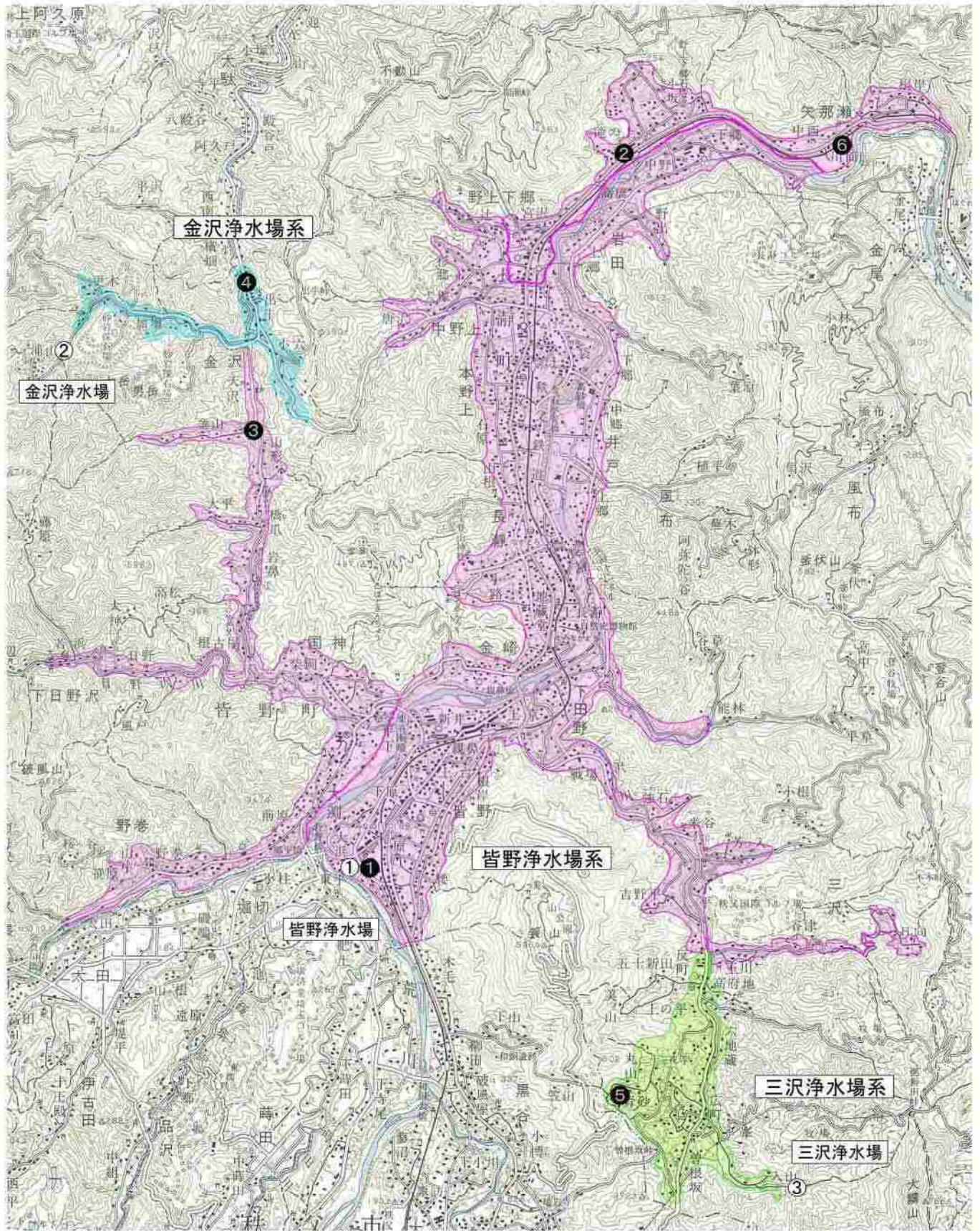
原水水質検査地点		浄水水質検査地点	
No.	系統	No.	系統
1	小鹿野系	①	小鹿野系
2	三山系	②	小鹿野系
3	河原沢系	③	小鹿野系
4	倉尾系	④	三山系
5	竹平系	⑤	河原沢系
6	浦島系	⑥	倉尾系
7	煤川系	⑦	竹平系
		⑧	浦島系
		⑨	煤川系

記号		境界
———	市界	市界
-----	町界	町界
—————	村界	村界
~~~~~	国道	国道
———	主要道路	主要道路
———	普通道路	普通道路
———	送電線	送電線
———	高圧線	高圧線
———	電線	電線
○	役所	役所
×	警察署	警察署
◎	消防署	消防署
△	郵便局	郵便局
◇	診療所	診療所
■	中学校	中学校
■	小学校	小学校
■	保育園	保育園
■	公民館	公民館
■	神社	神社
■	寺院	寺院
■	墓地	墓地
■	石田	石田
■	牧場	牧場
■	森林	森林
■	雑木林	雑木林
■	針葉樹林	針葉樹林
■	その他	その他

この図は、国土院の委託を受けて、同院発行の5万分1地形図を複製したものである。(保証書第1号 第188号)



# 皆野・長瀨事務所エリア 浄水場水系別水質検査地点



原水水質検査地点		
No.	系統	採水場所
①	皆野浄水場系	皆野地内
②	金沢浄水場系	金沢地内
③	三沢浄水場系	三沢地内

浄水水質検査地点		
No.	系統	採水場所
①	皆野浄水場系	皆野地内
②	皆野浄水場系	野上下郷地内
③	国神浄水場系	金沢地内
④	金沢浄水場系	金沢地内
⑤	三沢浄水場系	三沢地内
⑥	樋口浄水場系	矢那瀬地内



## 水質検査計画各エリアにおける問合せ先

○旧秩父市エリア（別所浄水場・高篠浄水場）

浄水課 電話 0494-25-5221

（お客様センター経由）

FAX 0494-23-6444

○秩父市吉田エリア・小鹿野エリア

西秩父事務所 電話 0494-75-0043

FAX 0494-75-0821

○秩父市大滝・荒川エリア

○旧秩父市エリア（橋立浄水場・大谷日向浄水場・南浄水場）

大滝・荒川事務所 電話 0494-24-3009

FAX 0494-26-7315

○横瀬エリア 電話 0494-23-4133

横瀬事務所 FAX 0494-22-9730

○皆野・長瀬エリア

皆野・長瀬事務所 電話 0494-62-0554

FAX 0494-62-1355